

# CATALOG TAURI

SEMTEST  
BVN®  
2022



**SEMTEST-BVN**  
Mureş

... încă din 1976  
producător de m.s.c.



**Calitate verificată**  
**Genetică testată**

**Respect și responsabilitate pentru  
reproducția bovinelor din România!**

**Bălțată Simmental**

Limousine  
Pinzgau  
Wagyu  
Lapte  
Bivol  
Piemontese  
Charolaise  
Bălțată  
Simmental  
Carne  
Angus  
Charolaise  
Alb-Albastru Belgian  
Funcționalitate  
Bivol  
Limousine  
Alb-Albastru Belgian  
Blonde d'Aquitaine  
Piemontese  
Angus  
Pinzgau  
Blonde d'Aquitaine



## Rolul Centrului de colectare în contextul noilor regulamente europene



**Ing. Valer Radu SICIAN**  
Director  
Semtest-BVN Mureș

Toate centrele de colectare au fost autorizate în baza directivei europene nr. 407/88 și mai nou funcționează în baza regulamentului european nr. 429/2016 și a regulamentului delegat nr. 686/2020, în conformitate cu legislația națională.

### Principalele activități reglementate pentru centrele de colectare:

1. **"Colectarea, prelucrarea, depozitarea și comercializarea materialului seminal congelat la specia bovine"**, reprezintă activitatea de bază pentru care centrele sunt autorizate la nivel național și cuprinse în lista centrelor de colectare la nivel european.

Beneficiarii finali ai acestor servicii sunt fermierii, crescători de animale direct sau prin prestatorii de servicii, medici veterinari sau alte structuri organizatorice profesionale (asociații, cooperative, societăți de ameliorare etc).

2. **Schimburi de material seminal congelat și de tauri între centrele de colectare.**

Pe lângă producția proprie, fiecare centru de colectare are posibilitatea să achiziționeze m.s.c. sau tauri de reproducție din alte centre de recoltare.

Acest material genetic se achiziționează în baza unei solicitări directe venite din partea crescătorilor de animale sau poate fi adus și oferat de către un centru de colectare.

3. **Activități legate de testarea taurilor de reproducție.**

În baza regulamentului european nr. 1012/2016, orice societate de ameliorare poate desemna ca parte terță un centru de colectare pentru activitatea de testare a taurilor de reproducție, precum colectare și difuzare pachete de testare.

4. **Activități legate de formare și instruire în reproducție și I.A.**, publicare materiale, cataloage, reviste cu activități din genetică și I.A., colaborare cu celelalte structuri tehnice (RG, COP, Laborator lapte, Bază de date), precum și cu autoritățile competente, instituții de cercetare și învățământ.

### Centru de Colectare Semtest-BVN rămâne alături de prestatorii de servicii în I.A. și crescătorii de animale cu același profesionalism și responsabilitate.

Echipa Semtest-BVN, cu o experiență îndelungată în domeniu, este o echipă motivată să asigure crescătorilor de bovine cele mai bune servicii în genetică.

Centrul de colectare Semtest-BVN este deschis față de societățile de ameliorare, în susținerea programelor de ameliorare românești și suntem convinși că putem să selectăm și produce o genetică de calitate.

**Împreună producem lapte, carne și animale de prăsilă!**

**Împreună aducem calitate!**

*Cu stimă,*

**Ing. Valer Radu SICIAN**

**CUPRINS**
**Echipa Semtest-BVN**

Consultanță/ Vânzări interior coperta spate

**Cuvânt înainte**
**Rolul Centrului de colectare în contextul noilor regulamente europene**

Ing. Valer Radu SICIAN, Director Semtest-BVN Mureș pag. 1

**Index alfabetic tauri** pag. 2

**Rasa Bălțată Simmental**

 Top 10 Bălțată pag. 3  
 Interpretare date catalog pag. 4  
 Descrierea liniară a caracterelor pag. 6  
 Bălțata Simmental - linia de carne pag. 44

**CATALOG TAURI**
**Rasa Bălțată Simmental - specializ. lapte și carne**

 Categoria euroTOP pag. 8  
 Categoria euroOPTIM pag. 32  
 Categoria euroECONOMIC pag. 38  
 Categoria euroCARNE pag. 43

**Rase specializate în direcția producției de carne**

 Rasa Alb-Albastru Belgian pag. 45  
 Rasa Charolaise pag. 47  
 Rasa Blonde d'Aquitaine pag. 47  
 Rasa Piemontese pag. 47  
 Rasa Limousine pag. 48  
 Rasa Wagyu pag. 50  
 Rasa Aberdeen Angus pag. 50

**Rasă mixtă în conservare genetică**

Pinzgau pag. 51

**Specie în conservare genetică**

Bivol pag. 52

**TAURI - Index alfabetic**

NUME TAUR	Pag.	NUME TAUR	Pag.
ABIDOL	49	MIKA PP	49
ASPEKT PP	50	MIRO	36
BABA	45	MOGLI	42
BIG PP ET	47	MOGUL	24
BLONDIE PP KH	47	MYBEST Pp* ET	39
BRILLANTE	52	MYHOME Pp*	30
DAIM	45	NAPOLEONE	52
DELIUS	35	POLAROID	22
ELFER	27	POSPO PP	51
EMERGENCY	38	RECORDMAN	46
ERNEST RED PP	50	ROCKY	34
EVERGLADE	12	ROYAL	19
EXCHANGE	25	SAMBERT	51
FORTIN	45	SAMELN	51
GRAFSCHAFT	39	SARRASIN	46
HABSBURG	32	SEHRGUT ET	14
HAMAMELIS	42	VARISTOR	37
HAPPYEND	33	VENDT	17
HERZSCHLAG	20	VILLABELLA	35
HIMAUF	41	VILLEROY	9
HOFFNUNG PS ET	33	VINCENZO	11
HOKUSPOKUS ET	8	VITAMIN ET	43
HOLUNDER	15	VLUTLICHT	36
HUBERTUS	42	VORNDRAA	43
HURAXDAX ET	31	WAHNSINN	29
HURLY ET	18	WANTED ET	43
HUTERANDRE ET	39	WARRIOR	37
HUTZUCKER	41	WELTFREMD	38
INTUITIF	46	WELTMACHT ET	28
IRREGUT P*S	10	WENNWILLI	32
ISERSPITZE	40	WIGGERL Pp ET	26
JENSUIS PP	48	WILDBOY	40
KILIAN	51	WINDSPIEL ET	13
MACH MAL	38	WITHOF P*S	21
MANGFALL PP* ET	41	WITUS	51
MANIGO ET	23	WUNSCHLOS ET	40
MARCO POLO	52	YOROITOSHI ET	50
MARS	34	ZAR	47
MEGA PP* ET	16		

Copyright © 2021 S.C. SEMTEST BVN S.A.

Reproducerea integrală sau parțială a acestui catalog este permisă numai cu acordul scris al S.C. SEMTEST BVN S.A.

Design&amp;Print © 2021 Promovent

**SEMTEST-BVN**

face parte din grupul EUROGENETIK, cea mai puternică  
 marcă de piață și liderul mondial în genetica rasei Bălțată.

**EUROgenetik**  
 RINDERBESAMUNG




## Top 10 - Bălțată

### LAPTE

EXCHANGE	pg. 25
IRREGUT P*s	pg. 10
HERZSCHLAG	pg. 20
WELTMACHT ET	pg. 28
WUNSCHLOS ET	pg. 40
WAHSINN	pg. 29
WIGGERL Pp ET	pg. 26
MEGA PP* ET	pg. 16
HURAXDAX ET	pg. 31
SEHRGUT ET	pg. 14

### FUNCȚIONALITATE

VORNDRAA	pg. 43
EMERGENCY	pg. 38
HAPPYNESS	-
WINDSPIEL ET	pg. 13
VILLABELLA	pg. 35
MANIGO ET	pg. 23
HOKUSPOKUS ET	pg. 8
MYHOME Pp*	pg. 30
ELFER	pg. 27
WIGGERL Pp ET	pg. 26

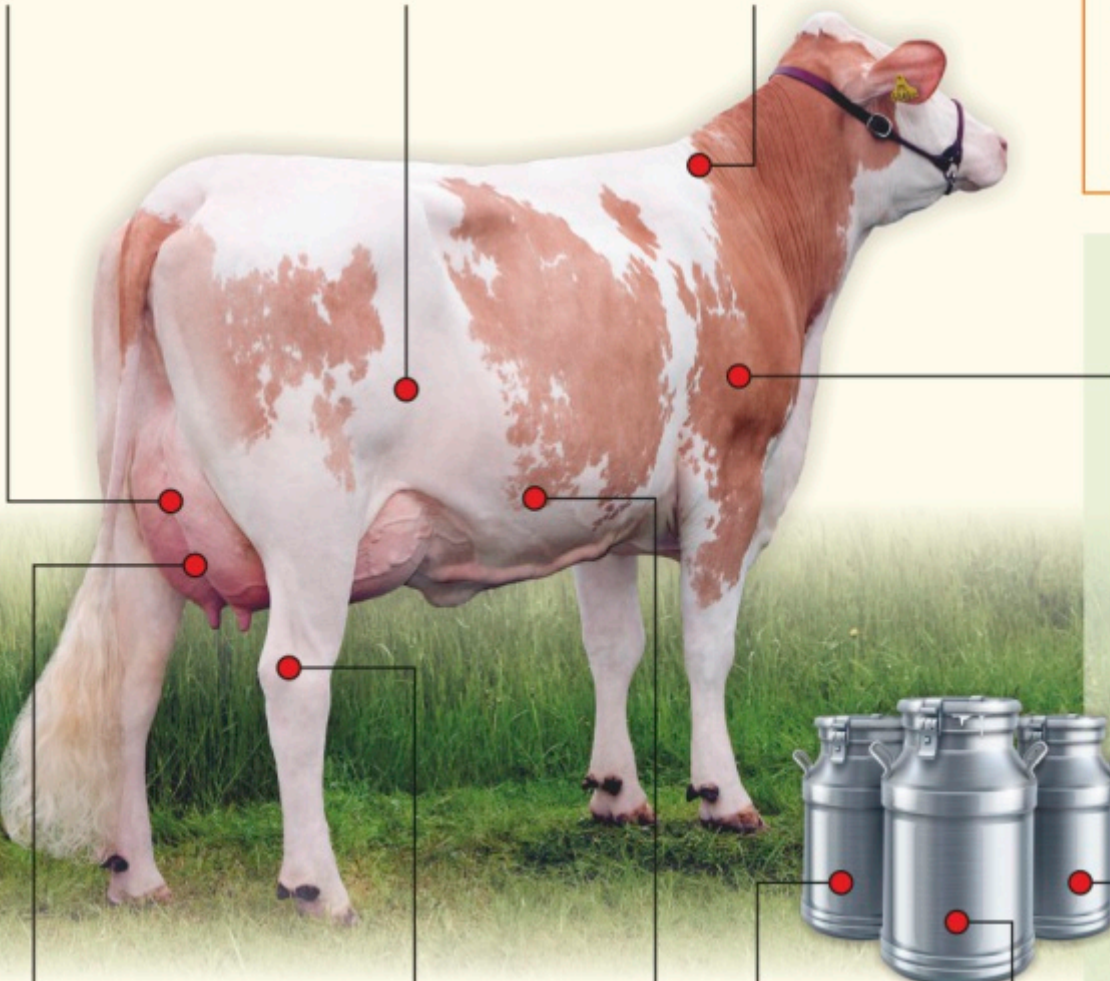
### DEZV. CORPORALĂ

WILDBOY	pg. 40
HABSBURG	pg. 32
EMERGENCY	pg. 38
MEGA PP* ET	pg. 16
WIGGERL Pp ET	pg. 26
VLUTLICHT	pg. 36
VARISTOR	pg. 37
HUTERANDRE ET	pg. 39
WANTED ET	pg. 43
MYHOME Pp*	pg. 30

### PERFORMANȚĂ GLOBALĂ

(Lapte + Carne + Funct.)

EXCHANGE	pg. 25
HOKUSPOKUS ET	pg. 8
WIGGERL Pp ET	pg. 26
VILLEROY	pg. 9
ELFER	pg. 27
HAPPYNESS	-
VINCENZO	pg. 11
IRREGUT P*s	pg. 10
WELTMACHT ET	pg. 28
WINDSPIEL ET	pg. 13



### CARNE

VITAMIN ET	pg. 43
VORNDRAA	pg. 43
MEGA PP* ET	pg. 16
HOFFNUNG PS ET	pg. 33
VINCENZO	pg. 11
WANTED ET	pg. 43
VLUTLICHT	pg. 36
DELIUS	pg. 35
HABSBURG	pg. 32
VILLEROY	pg. 9

### ÎMBRĂCARE ÎN MUSCUL.

VITAMIN ET	pg. 43
VENDT	pg. 17
VORNDRAA	pg. 43
MACH MAL	pg. 38
WINDSPIEL ET	pg. 13
WANTED ET	pg. 43
MYBEST Pp* ET	pg. 39
POLAROID	pg. 22
WILDBOY	pg. 40
HOLUNDER	pg. 15

### UGER

DELIUS	pg. 35
HOKUSPOKUS ET	pg. 8
VORNDRAA	pg. 43
HOLUNDER	pg. 15
MOGUL	pg. 24
WINDSPIEL ET	pg. 13
MIRO	pg. 36
HERZSCHLAG	pg. 20
EXCHANGE	pg. 25
HURLY ET	pg. 18

### PICIOARE & ARTIC.

MANIGO ET	pg. 23
VILLABELLA	pg. 35
MOGLI	pg. 42
HAMAMELIS	pg. 42
MOGUL	pg. 24
HOKUSPOKUS ET	pg. 8
ELFER	pg. 27
VARISTOR	pg. 37
MANGFALL PP* ET	pg. 41
HURAXDAX ET	pg. 31

### GRĂSIME LAPTE

MEGA PP* ET	pg. 16
IRREGUT P*s	pg. 10
WILDBOY	pg. 40
WUNSCHLOS ET	pg. 40
HUBERTUS	pg. 42
MACH MAL	pg. 38
WANTED ET	pg. 43
HAPPYNESS	-
HUTZUCKER	pg. 41
HABSBURG	pg. 32

### COMPORTAM. LA MULS

MEGA PP* ET	pg. 16
HERZSCHLAG	pg. 20
HIMAUFG	pg. 41
WILDBOY	pg. 40
WITHOF P*s	pg. 21
HUBERTUS	pg. 42
HOLUNDER	pg. 15
MYHOME Pp*	pg. 30
EX MACHINA	-
HABSBURG	pg. 32

### SĂNĂTATE UGER

MANIGO ET	pg. 23
HOLUNDER	pg. 15
MOGLI	pg. 42
VORNDRAA	pg. 43
HAPPYNESS	-
POLAROID	pg. 22
SEHRGUT ET	pg. 14
WINDSPIEL ET	pg. 13
WILDBOY	pg. 40
HUTERANDRE ET	pg. 39

### UȘURINȚĂ FĂTARE

HAPPYNESS	pg. -
VARISTOR	pg. 37
ELFER	pg. 27
WENNWILLI	pg. 32
HURLY ET	pg. 18
MANIGO ET	pg. 23
ROCKY	pg. 34
HAMAMELIS	pg. 42
MANGFALL PP* ET	pg. 41
SEHRGUT ET	pg. 14

### VITEZĂ DE MULS

MIRO	pg. 36
HERZSCHLAG	pg. 20
WAHSINN	pg. 29
MEGA PP* ET	pg. 16
ISERSPITZE	pg. 40
HURAXDAX ET	pg. 31
WENNWILLI	pg. 32
WIGGERL Pp ET	pg. 26
VLUTLICHT	pg. 36
DELIUS	pg. 35

### SIGURANȚĂ

VILLEROY	pg. 9
HURLY ET	pg. 18
ROYAL	pg. 19
HERZSCHLAG	pg. 20
MANIGO ET	pg. 23
POLAROID	pg. 22
SEHRGUT ET	pg. 14
WITHOF P*s	pg. 21
MACH MAL	pg. 38
WARRIOR	pg. 37

## PREZENTAREA / INTERPRETAREA DATELOR DIN CATALOG

- Numele taurului/ Date identificare**  
Rasa, Codul Ro, crotalia, respectiv numărul de registru din cartea de rasă, țara de proveniență a materialului seminal.
- Data nașterii și % de sânge Red Holstein.**
- Pedigree-ul** desfășurat pe 3 generații și linia din care provine taurul.

Tatăl taurului	Bunicul patern	Tatăl bunicului patern
	Bunica paternă	Tatăl bunicii paterne Mama bunicii paterne
Mama taurului	Bunicul matern	Tatăl bunicului matern
	Bunica maternă	Tatăl bunicii materne Mama bunicii materne

### 4 Taur testat după descendenți/ genomic

**Taur testat după descendenți** - este taurul la care valoarea de ameliorare s-a calculat pe baza performanțelor realizate de descendenți pe un număr minim de 20 capete.

Testarea este în funcție de rasă:

- Testarea pentru producția de lapte: se face la rasele de lapte și mixte și se realizează pe baza performanțelor fiicelor în direcția producției de lapte pe o durată standard de 305 zile (lactație normală);

**VILLEROY**  
BĂLȚĂȚĂ SIMMENTAL

Cod RO 54867 | DE 09 47673487 | HB: 10/171300

D.N.: 05.10.2012  
% R.H.: 5

Linia REDAD, Sublinia RADY "V"

MSC PRODUKTION GERMANIA

STOK LIMIT ROBOT MILK

euroTOP

REUMUT	RAUFBOLD	RAUBLING
	FIONA	RUAP
	11.183 3.57 4396 3.28 364	FIOLA
LIMA	ETTAL	ENRICO
	LISABON	ZÄHNER
		LIESA

16.4 0.1 0.5p 7.5 Pkg  
11.029 4.24 487 3.39 416

10.834 4.25 471 3.81 381

Taur testat după descendenți

- Testarea pentru producția de carne: se face la rasele mixte și de carne, în ferme în care animalele sunt crescute de la înțărare până la vârsta de reproducție sau pentru sacrificare;
- Testarea pentru conformație (exterior): se apreciază fiicele și se face la toate rasele: lapte, mixte și de carne.

\* În toate cele trei cazuri, performanțele fiicelor (descendenților) taurului, se compară cu contemporanele care sunt animale de aceeași rasă, în aceeași fermă, la aceeași lactație, de vârstă apropiată și făcute în aceeași perioadă.

**Taur testat genomic** - este taur tânăr care nu are încheiată testarea după descendenți, dar pe baza analizelor genotipului (identificarea unor segmente de ADN la acești tauri cât și la rudele colaterale) se pot determina valorile de ameliorare cu o siguranță între 60-70%.

### Valori de Ameliorare

Valorile de ameliorare (V.A.) se calculează în funcție de rasă pentru mai multe însușiri împărțite în patru grupe:

- Însușiri pentru producția de lapte (VAL)
- Însușiri pentru producția de carne (VAC)
- Însușiri de funcționalitate (Funcționalitate)
- Însușiri de exterior

- V.A. 100 este valoarea egală cu media contemporanelor;
- V.A. sub 100 - sunt valori sub media contemporanelor;
- V.A. peste 100 - sunt valori peste media contemporanelor.

## VAG

### Valoare Ameliorare Generală

VAG se calculează în funcție de ponderea importanței economice acordată fiecărei însușiri, pe baza valorii de ameliorare a producției de lapte a fiicelor, valorii de ameliorare carne, funcționalitate.

## 1. ÎNSUȘIRI PENTRU PRODUCȚIA DE LAPTE

**Cantitatea de lapte** - este producția de lapte în kg pe lactația normală (LN) - 305 zile;

**Procentul de grăsime** - este procentul mediu de grăsime în % din lapte pe LN;

**Cantitatea de grăsime** - este cantitatea de grăsime totală produsă pe LN în kg;

\* grăsimea din lapte are influență asupra cantității și calității smântânii, untului și brânzeturilor;

**Procentul de proteină** - este procentul mediu de proteină în % din lapte pe LN;

**Cantitatea de proteină** - este cantitatea de proteină totală produsă pe LN în kg.;

\* proteina are influență directă asupra cantității și calității brânzeturilor și a produselor lactate.

LAPTE			VAL: 115 (99)		
	L.kg	G.%	G.kg	P.%	P.kg
4.092 fiice	+736	-0,14	+18	-0,01	+25
HL.1 (1.595 fiice)	7.326	4,11	301	3,51	257
HL.2 (867 fiice)	8.131	4,14	337	3,61	294
HL.3 (354 fiice)	8.763	4,11	360	3,59	315
Cazeina	K-cazeina: AA		B-cazeina: A1A1		

### Valoare ameliorare lapte (VAL)

Interpretare date catalog:

Valoarea ameliorare lapte de 115 (99) stabilită pe 4.092 fiice este +736 kg Lapte, +18 kg Grăsime, +25 kg Proteină.

Producția de lapte la 354 fiice: la lactația 3 au avut o producție medie de 8.763 kg lapte cu 4,11% grăsime și 3,59% proteină, ceea ce însumează 675 kg grăsime + proteină adică substanță utilă.



## 2. ÎNSUȘIRI PENTRU PRODUCȚIA DE CARNE

**Sporul mediu zilnic** - este sporul de creștere pe zi a animalelor în perioada de creștere, exprimat în grame/zi.

**Randamentul de sacrificare** - este raportul între greutatea carcasei și greutatea vie. Se exprimă procentual.

**Calitatea comercială a carcasei** - se stabilește pe baza clasificării carcaselor prin metoda EUROP conform sistemului oficial de clasificare. Se exprimă prin numerotare și notare.

CARNE		VAC: 117 (99)
Spor mediu zilnic	Randament sacrificare	Clasa comercială carcasă
113 (99)	113 (99)	114 (99)

**Interpretare date catalog:** 117 (99) reprezintă valoarea relativă de ameliorare, calculată pe baza tuturor elementelor: spor mediu zilnic, randament la sacrificare, clasa comercială de calitate a carcasei la fiii testați și sacrificați în abatoare speciale de evaluare.

## 3. ÎNSUȘIRI DE FUNCȚIONALITATE

**Durata de exploatare** - este intervalul dintre prima fătare și data ieșirii din efectiv prin reformă;

**Persistența lactației** - este capacitatea de a menține producția de lapte la un anumit nivel relativ stabil o perioadă cât mai lungă de timp;

**Viteza de muls** - este cantitatea de lapte mulsă raportată la timpul de muls;

**Sănătate uger** - este capacitatea vacii de a avea ugerul sănătos pe parcursul vieții productive;

**Fertilitate fiice** - este capacitatea fiicelor de a avea o reproducție bună;

**Ușurința la fătare paternă** - este influența directă a taurului în ceea ce înseamnă frecvența distociilor (de obicei aici intră excesul de volum);

**Ușurința la fătare maternă** - se referă la ușurința la fătare a fiicelor unui taur;

FUNCȚIONALITATE			VAF: 115 (99)
Durată exploat.	Sănătate uger	Celule somatice	Mastite la fiice
119 (97)	100 (99)	101 (99)	96 (93)
Persist. lactație	Fertilitate fiice	Capacit. fecund.	Tulburări timpurii de reprod.
98 (99)	115 (98)	98	103 (97)
Evol. curbă lact.	Ușurința la fătare		Incid. chiști ovarieni la fiice
111 (99)	pat. 100 (99)	mat. 107 (99)	106 (97)
Viteză de muls	Comport. la muls	Viabilitate viței	Incid. căderi calciu la fiice
111 (99)	93 (96)	104 (99)	115 (98)

**Celule somatice** - numărul celulelor somatice reflectă gradul de uzură a ugerului;

**Capacitate fecundantă** - reflectă diferența față de media numărului de vaci rămase gestante din I.A. folosind material seminal de la taurul respectiv, comparativ cu ceilalți tauri;

**Viabilitate viței** - capacitatea vițelilor (unui taur) de a rămâne în viață după fătare.

## 4. ÎNSUȘIRI DE EXTERIOR

Se urmăresc 19 însușiri de exterior (de conformație), care sunt împărțite în patru grupe de caractere: dezvoltare corporală, musculatură, fundament și uger (grupe de caractere prezentate grafic în următoarea pagină).

Trei dintre însușirile urmărite nu au valoarea optimă la 100 de puncte:

- unghiul jaretului cu valoarea optimă între 90-96;
- poziția sfârcuri anterioare cu valoarea optimă între 114-123;
- poziția sfârcuri posterioare cu valoarea optimă între 112-119.

Valorile de ameliorare a exteriorului nu au influență imediată asupra producțiilor de lapte/ carne, din acest motiv fermierul acordă o atenție redusă caracterelor de exterior.

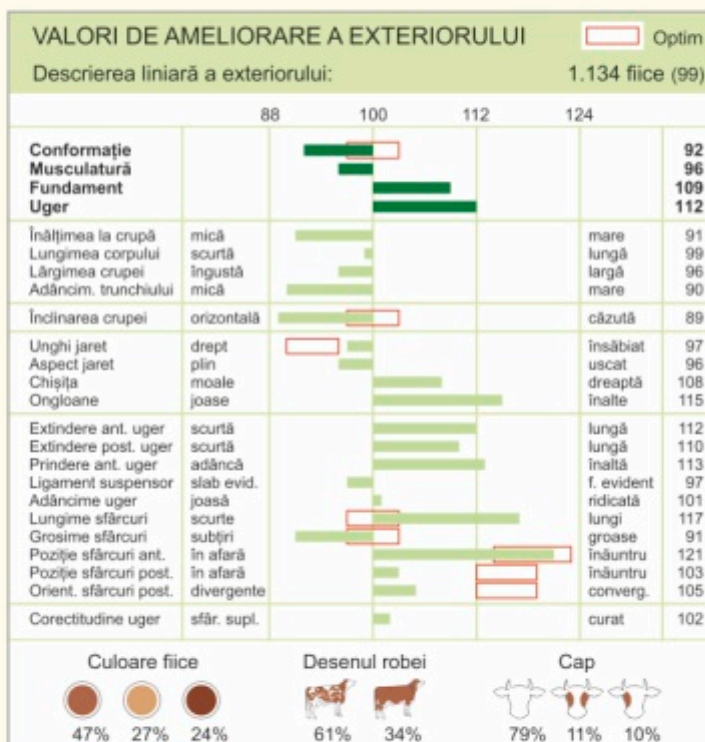
Efectul pozitiv al ameliorării exteriorului unei populații de vaci în producția de lapte/carne este pe termen lung și se face prin stabilirea (cuantificarea) exteriorului la un moment dat, prin bonitare și dirijarea împerecherilor în alegerea taurului potrivit.

**Dezvoltarea corporală și musculatura** influențează creșterea capacității de consum din furaje de bază, în scopul obținerii unei producții de lapte/carne la un preț redus, a unor carcase mari la reformă și rezistența organismului la factori de stres.

**Fundamentul** (aplomburile) are un rol deosebit, întrucât influențează direct durata de exploatare la taurinele exploatate în direcția producției de lapte, crescute în stabulație - la grajd și mai puțin în cazul taurinelor exploatate în direcția de carne, care de obicei sunt întreținute pe pășune în timpul verii.

La **uger** sunt urmărite 10 însușiri având efecte asupra tehnologiei de muls și indirect asupra producției de lapte și a calității acestuia, precum și a stării de sănătate a animalului.

**Interpretare date catalog:** Descrierea liniară a exteriorului s-a efectuat pe un nr. de 1.134 fiice cu siguranță de transmitere a caracterelor de 99%.



**Culoare fiice** - reprezintă % culoare robă (roșu închis, roșu, galben închis, galben) în descendență.

**Desenul robei** - reprezintă % desen robă (acoperită, bălțată cu alb, albă cu pete) în descendență.

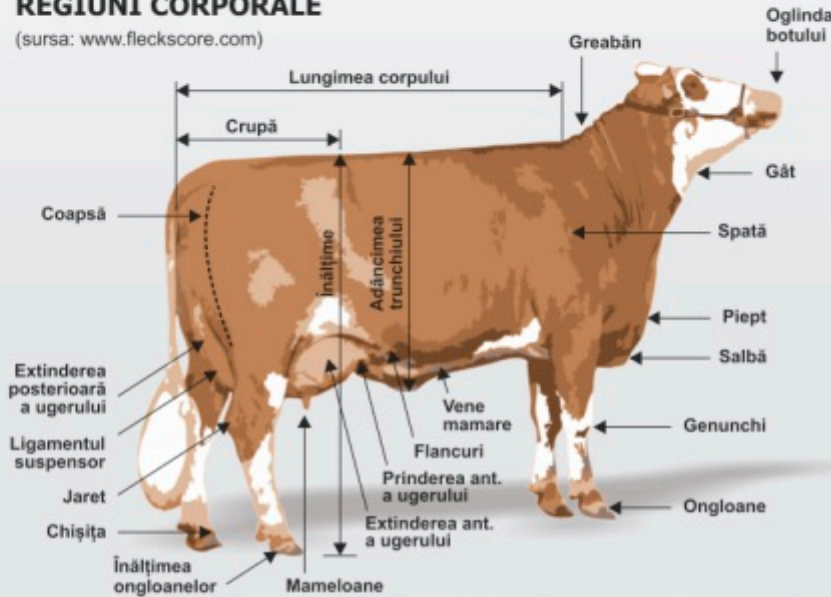
**Cap** - reprezintă % aspect cap (cap alb, oacheș unilateral, oacheș bilateral, cap roșu sau galben) în descendență.

# DESCRIEREA LINIARĂ A CARACTERELOR

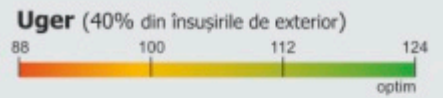
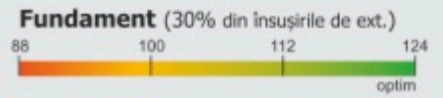
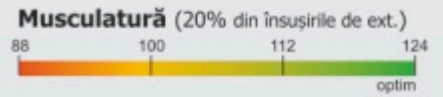
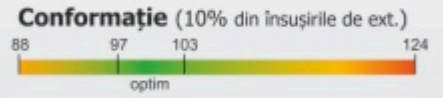
BĂLTĂȚĂ SIMMENTAL

## REGIUNI CORPORALE

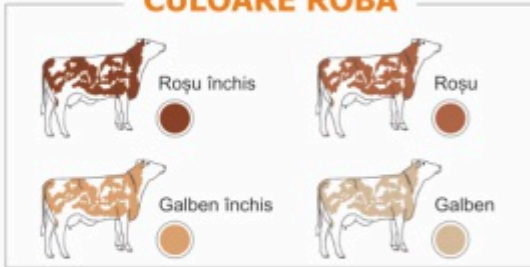
(sursa: www.fleckscore.com)



## ÎNSUȘIRI DE EXTERIOR



## CULOARE ROBĂ



## DESEN ROBĂ

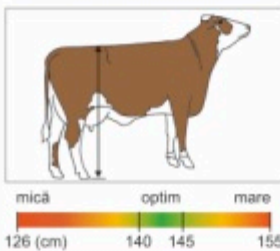


## CAP

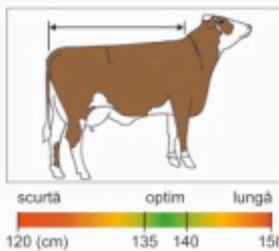


## CONFORMAȚIE (10%)

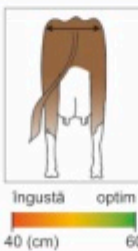
**Înălțime la crupă**  
(50% din conformație)



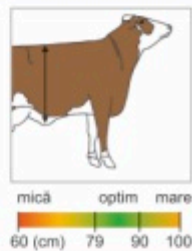
**Lungime corp**  
(16% din conformație)



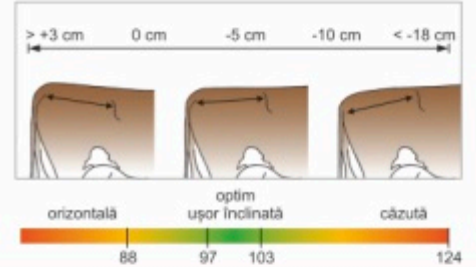
**Lărgime crupă**  
(16% din conform.)



**Adânc. trunchi**  
(16% din conform.)



**Înclinarea crupei**

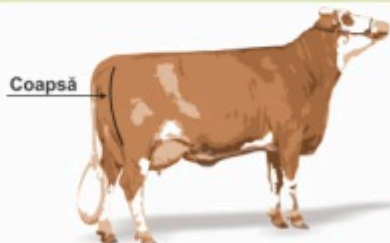


## Defecte de conformație

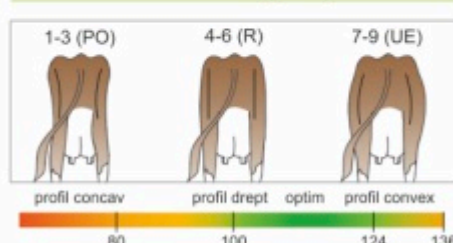


## MUSCULATURĂ (20%)

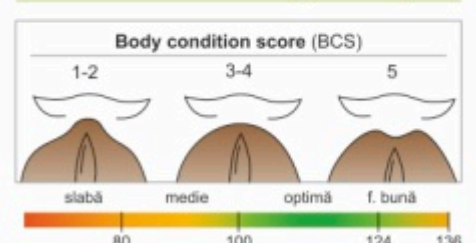
**Musculatură chiulotă spate**



**Musculatură coapse spate**



**Îmbrăcare în musculatură greabăn spate**

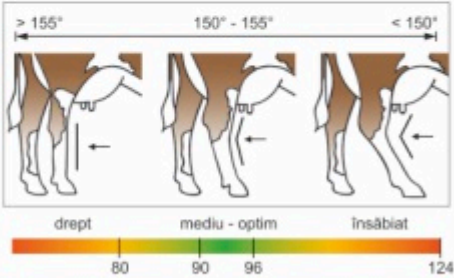




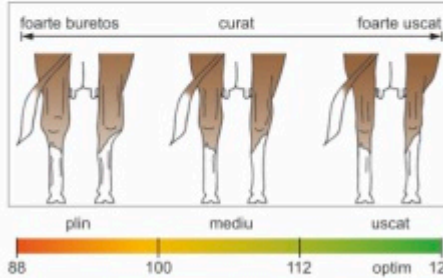


## FUNDAMENT (30%)

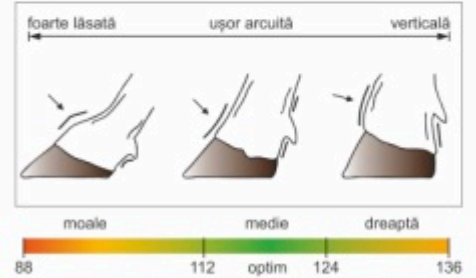
### Unghi jaret lateral (40% din fundament)



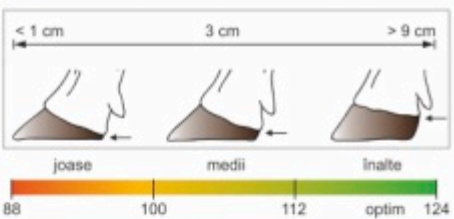
### Aspect jaret spate (20% din fundament)



### Aspect chișită lateral (20% din fundament)



### Înălțime ongoane (20% din fundament)



### Defecte fundament



Ongloane încălecate (Inrolate)



Ongloane deschise (despicate)



Umeri lăsați (spete desprinse)



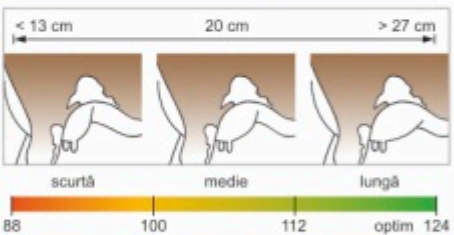
Panardism



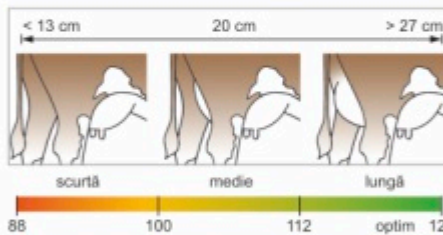
Jarete apropiate (coate de vacă)

## UGER (40%)

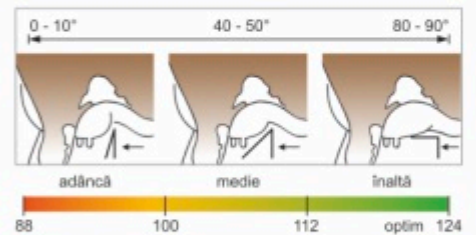
### Extindere anterioară uger (6% din uger)



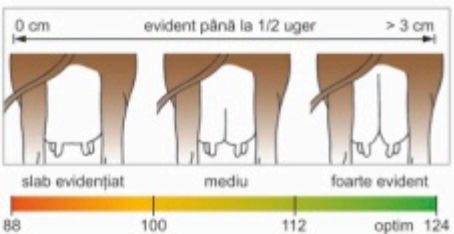
### Extindere posterioară uger (6% din uger)



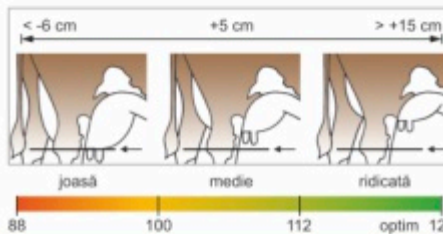
### Prindere anterioară uger (14% din uger)



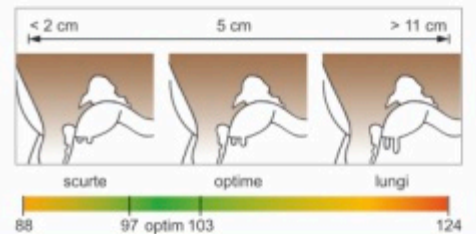
### Ligament median suspensor (12% din uger)



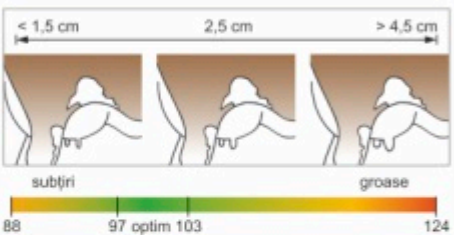
### Adâncime uger (24% din uger)



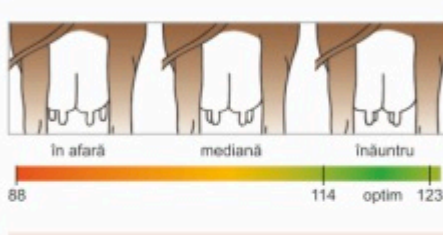
### Lungime sfârcuri (6% din uger)



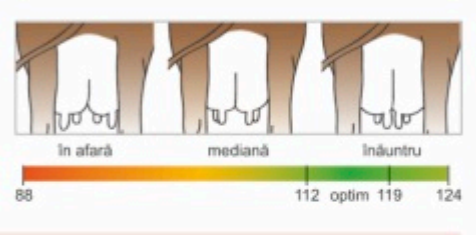
### Grosime sfârcuri (6% din uger)



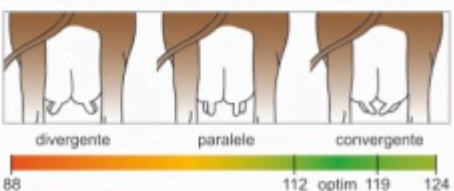
### Poziționare sfârcuri ant. (12% din uger)



### Poziționare sfârcuri post. (8% din uger)



### Orientare sfârcuri (6% din uger)



### Defecte uger



Uger edematos



Uger etajat



Mameioane apropiate



Mameioane în formă de pălînie



Mameioane orient. în afară



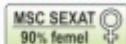
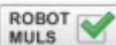
Mameioane orientate înainte



NOU

# HOKUSPOKUS ET

## BĂLȚATĂ SIMMENTAL



euroTOP

Cod RO56358 | DE 09 51718913 | HB: 10/857432

D.N.: 26.05.2016  
% R.H.: 4



SCANEAZĂ CODUL

Linia HUSS, Sublinia HUCH "H"

Pedigree

HURLY	HULKOR	HULOCK
	AFRA 11.684 3,96 463 3,47 405	SEGO AMANDA
NELLE	NARR	NAAB
	NELLI 6.129 4,92 302 3,87 237	ZAHNER NARZISE

HL.4	G.%	G.kg	P.%	P.kg
11.534	3,97	458	3,58	413

Taur testat după descendenți



### LAPTE VAL: 122 (96)

80 fiice	L.kg	G.%	G.kg	P.%	P.kg
	+691	+0,09	+37	+0,04	+28

Cazeina	K-cazeina: AA	B-cazeina: A2A2
---------	---------------	-----------------

### CARNE VAC: 113 (98)

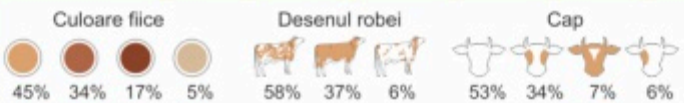
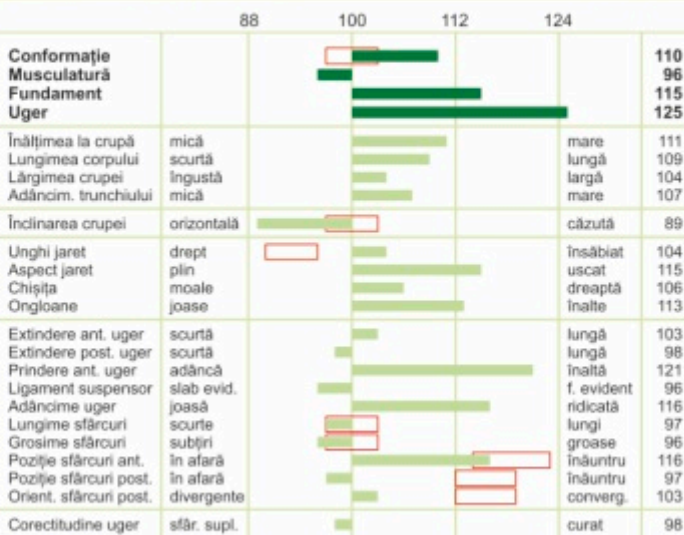
Spor mediu zilnic	Randament sacrificare	Clasa comercială carcasă
111 (99)	117 (97)	103 (98)

### FUNCȚIONALITATE VAF: 116 (88)

Durată exploat.	Sănătate uger	Celule somatice	Mastite la fiice
109 (76)	106 (91)	104 (91)	106 (60)
Persist. lactație	Fertilitate fiice	Capacit. fecund.	Tulburări timpurii de reprod.
101 (94)	117 (78)	99	102 (74)
Evol. curbă lact.	Ușurința la fătare		Incid. chiști ovariene la fiice
96 (93)	pat. 108 (99)	mat. 104 (90)	99 (70)
Viteză de muls	Comport. la muls	Viabilitate viței	Incid. căderi calciu la fiice
102 (93)	90 (74)	109 (94)	110 (62)

### VALORI DE AMELIORARE A EXTERIORULUI

Descrierea liniară a exteriorului: 84 fiice (92)



Lapte, Carne, Funcționalitate, Conformație



ROWANA - Fiică de HOKUSPOKUS



TALLA - Fiică de HOKUSPOKUS



Tatăl HURLY



Mama NELLE - Fiică NARR



Bunicul patern HULKOR



Bunicul matern NARR

V.A. Generală  
136 (90)

V.A. Lapte  
122 (96)

V.A. Carne  
113 (98)

V.A. Funcționalitate  
116 (88)



# VILLEROY

## BĂLȚATĂ SIMMENTAL



euroTOP

Cod RO 54867 | DE 09 47673487 | HB: 10/171300

D.N.: 05.10.2012

% R.H.: 5



SCANEAZĂ CODUL

Linia REDAD, Sublinia RADI "V"

Pedigree

REUMUT	RAUFBOLD	RAUBLING
	FIONA 11.103 3,57 4396 3,28 364	RUAP FIOLA
LIMA	ETTAL	ENRICO
	LISABON 10.834 4,35 471 3,61 391	ZAHNER LIESA

HL.4 G.% G.kg P.% P.kg  
11.829 4,24 493 3,58 416

Taur testat după descendenți



### LAPTE

VAL: 115 (99)

4.092 fiice	L.kg +736	G.% -0,14	G.kg +18	P.% -0,01	P.kg +25
HL.1 (1.595 fiice)	7.326	4,11	301	3,51	257
HL.2 (867 fiice)	8.131	4,14	337	3,61	294
HL.3 (354 fiice)	8.763	4,11	360	3,59	315

Cazeina K-cazeina: AA B-cazeina: A1A1

### CARNE

VAC: 117 (99)

Spor mediu zilnic	Randament sacrificare	Clasa comercială carcasă
113 (99)	113 (99)	114 (99)

### FUNCȚIONALITATE

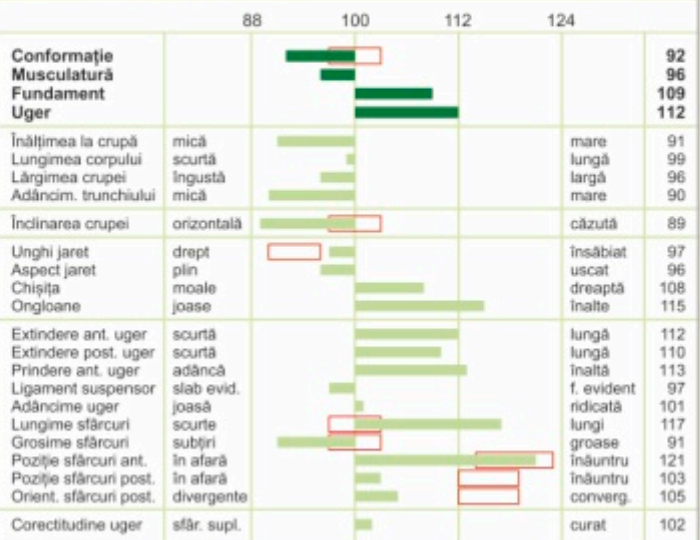
VAF: 115 (99)

Durată exploat.	Sănătate uger	Celule somatice	Mastite la fiice
119 (97)	100 (99)	101 (99)	96 (93)
Persist. lactație	Fertilitate fiice	Capacit. fecund.	Tulburări timpurii de reprod.
98 (99)	115 (98)	98	103 (97)
Evol. curbă lact.	Ușurința la fătare		Incid. chiști ovarieni la fiice
111 (99)	pat. 100 (99)	mat. 107 (99)	106 (97)
Viteză de muls	Comport. la muls	Viabilitate viței	Incid. căderi calciu la fiice
111 (99)	93 (96)	104 (99)	115 (98)

### VALORI DE AMELIORARE A EXTERIORULUI

Optim

Descrierea liniară a exteriorului: 1.134 fiice (99)



### Culoare fiice



### Desenul robei



### Cap



BALU - Fiică de VILLEROY



RANKE - Fiică de VILLEROY



SMARAGD - Fiică de VILLEROY



LAVILL - Fiică de VILLEROY



Tatăl REUMUT



Bunicul matern ETTAL

V.A. Generală  
133 (99)

V.A. Lapte  
115 (99)

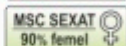
V.A. Carne  
117 (99)

V.A. Funcționalitate  
115 (99)



# IRREGUT P\*S

BĂLȚATĂ SIMMENTAL



euroTOP

Cod RO 55968 | DE 09 50075810 | HB: 10/190509

D.N.: 10.08.2015

% R.H.: 5



SCANEAZĂ CODUL

Linia REDAD, Sublinia RENNER "I"

Pedigree

IROKESE P*S	IROLA PS	ROTAX				
	TABEA	WYOMING				
KIPFE	10.571 5,15 544 3,82 404	TANNE				
	MUNGO Pp	MANITOBA				
	KONNY	RESOLUT				
HL.3 13.608	G.% 4,37	G.kg 595	P.% 3,53	P.kg 480	7.668 4,12 316 3,18 244	KERSCHL

Taur testat după descendenți



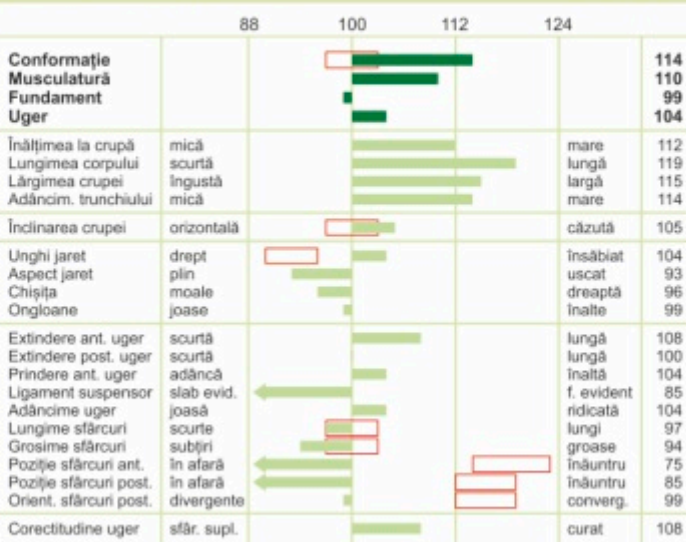
LAPTE						VAL: 137 (98)
	L.kg	G.%	G.kg	P.%	P.kg	
302 fiice	+840	+0,37	+67	+0,16	+44	
HL.1 (150 fiice)	7.609	4,61	351	3,67	279	
Cazeina	K-cazeina: AB		B-cazeina: A2A2			

CARNE			VAC: 111 (97)
Spor mediu zilnic	Randament sacrificare	Clasa comercială carcasă	
121 (98)	106 (97)	104 (97)	

FUNCȚIONALITATE				VAF: 89 (91)
Durată exploat.	Sănătate uger	Celule somatice	Mastite la fiice	
96 (81)	104 (94)	103 (95)	107 (65)	
Persist. lactație	Fertilitate fiice	Capacit. fecund.	Tulburări timpurii de reprod.	
89 (97)	81 (85)	99	103 (82)	
Evol. curbă lact.	Ușurința la fătare		Incid. chiști ovarieni la fiice	
101 (98)	pat. 101 (99)	mat. 97 (94)	85 (78)	
Viteză de muls	Comport. la muls	Viabilitate viței	Incid. căderi calciu la fiice	
102 (96)	101 (78)	101 (96)	109 (79)	

## VALORI DE AMELIORARE A EXTERIORULUI

Descrierea liniară a exteriorului: 142 fiice (94)



667 - Fiică de IRREGUT P\*S



NORI - Fiică de IRREGUT P\*S



FEE - Fiică de IRREGUT P\*S



Tatăl IROKESE



**Lapte, Carne, Uger, Musculară, 50% viței fără coarne**



Bunicul patern IROLA PS



Bunicul matern MUNGO Pp

V.A. Generală  
130 (93)

V.A. Lapte  
137 (98)

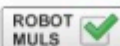
V.A. Carne  
111 (97)

V.A. Funcționalitate  
89 (91)



# VINCENZO

## BĂLȚATĂ SIMMENTAL



euroTOP

Cod RO 55414 | DE 09 47361194 | HB: 10/167045

D.N.: 19.08.2012

% R.H.: 2



SCANEAZĂ CODUL



Pedigree

Linia REDAD, Sublinia RADİ "V"

REUMUT	RAUFBOLD	RAUBLING
	FIONA 11.103 3,57 396 3,28 364	RUAP FIOLA
LISEL	HUMID	HUMBERG
	LIVI 9.131 3,61 330 3,28 299	VAN DYCK LITTA

HL.4 G.% G.kg P.% P.kg  
11.754 3,51 413 3,36 395

Taur testat după descendenți

LAPTE		VAL: 115 (98)			
	L.kg	G.%	G.kg	P.%	P.kg
198 fiice	+526	+0,06	+27	0	+18
HL.1 (165 fiice)	7.277	4,24	309	3,52	256
HL.2 (132 fiice)	8.273	4,27	353	3,60	298
HL.3 (90 fiice)	8.954	4,29	384	3,56	319
Cazeina	K-cazeina: AA		B-cazeina: A1A1		

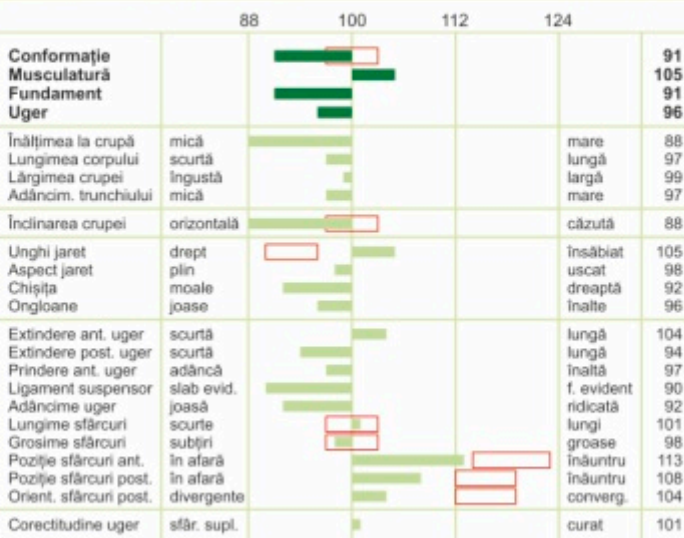
CARNE		VAC: 121 (97)	
Spor mediu zilnic	Randament sacrificare	Clasa comercială carcasă	
121 (98)	113 (95)	116 (97)	

FUNCȚIONALITATE				VAF: 111 (93)	
Durată exploat.	Sănătate uger	Celule somatice	Mastite la fiice		
105 (87)	104 (95)	106 (95)	98 (72)		
Persist. lactație	Fertilitate fiice	Capacit. fecund.	Tulburări timpurii de reprod.		
98 (97)	112 (89)	99	107 (86)		
Evol. curbă lact.	Ușurința la fătare		Incid. chiști ovarieni la fiice		
114 (97)	pat. 104 (98)	mat. 106 (93)	93 (84)		
Viteză de muls	Comport. la muls	Viabilitate viței	Incid. căderi calciu la fiice		
105 (95)	97 (79)	110 (93)	86 (84)		

### VALORI DE AMELIORARE A EXTERIORULUI

Optim

Descrierea liniară a exteriorului: 120 fiice (94)



Semisora HUMID - MAIA



Semisora HUMID - HILDE



Nepoata HOLDE



Nepoata MALI



Nepoata MAJA



Tatăl REUMUT



Lapte, Carne, Funcționalitate

V.A. Generală  
130 (94)

V.A. Lapte  
115 (98)

V.A. Carne  
121 (97)

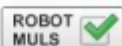
V.A. Funcționalitate  
111 (93)



NOU

# EVERGLADE

BĂLȚATĂ SIMMENTAL



euroTOP

Cod RO 56359 | DE 09 50511985 | HB: 10/857060

D.N.: 04.10.2015  
% R.H.: 5



SCANEAZĂ CODUL

Linia EDER, Sublinia EGEL "E"

Pedigree

EVERGREEN	EVEREST	ERMUT
	SALLY 10.381 4,19 435 3,58 372	GS RAU
ICON	HUTERA	HUTMANN
	IRON	RENWART
	HL.4 G.% G.kg P.% P.kg 10.980 4,09 449 3,53 388	IRAN 7.598 4,09 311 3,62 275

Taur testat după descendenți



LAPTE						VAL: 123 (96)
	L.kg	G.%	G.kg	P.%	P.kg	
86 fiice	+958	-0,05	+35	-0,02	+32	
HL.1 (70 fiice)	8.286	4,20	348	3,48	288	
Cazeina	K-cazeina: AA		B-cazeina: A1A2			

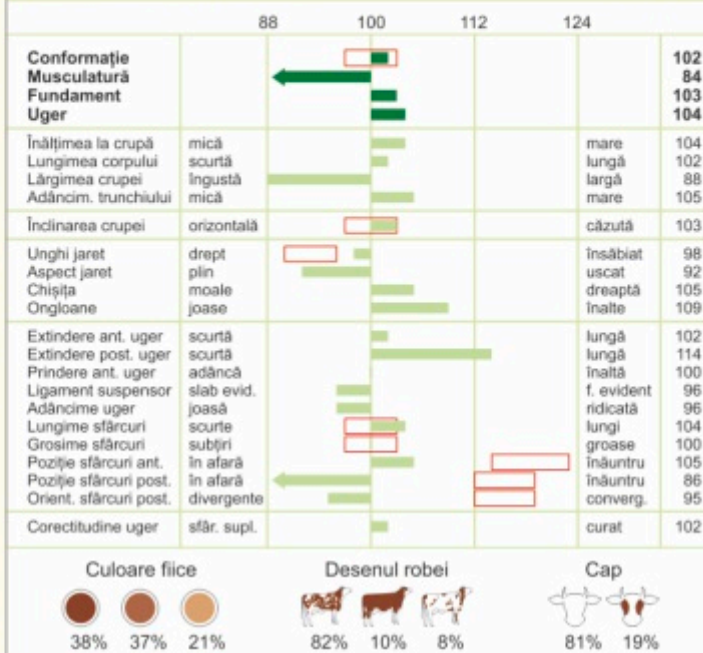
CARNE			VAC: 109 (90)
Spor mediu zilnic	Randament sacrificare	Clasa comercială carcasă	
118 (92)	107 (85)	101 (89)	

FUNCȚIONALITATE				VAF: 106 (88)
Durată exploat.	Sănătate uger	Celule somatice	Mastite la fiice	
108 (76)	102 (91)	101 (90)	106 (61)	
Persist. lactație 96 (93)	Fertilitate fiice 105 (79)	Capacit. fecund. 101	Tulburări timpurii de reprod. 104 (73)	
Evol. curbă lact. 85 (92)	Ușurința la fătare pat. 99 (95) mat. 100 (86)		Incid. chiști ovarieni la fiice 102 (72)	
Viteză de muls 101 (91)	Comport. la muls 99 (71)	Viabilitate viței 107 (83)	Incid. căderi calciu la fiice 105 (58)	

## VALORI DE AMELIORARE A EXTERIORULUI



Descrierea liniară a exteriorului: 52 fiice (90)



ROSALIE - Fiică de EVERGLADE



Tatăl EVERGREEN



Bunicul patern EVEREST



Bunicul matern HUTERA



Străbunicul patern ERMUT



Străbunicul matern HUTMANN

V.A. Generală  
129 (88)

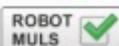
V.A. Lapte  
123 (96)

V.A. Carne  
109 (90)

V.A. Funcționalitate  
106 (88)

**NOU**

# WINDSPIEL ET

**BĂLȚATĂ SIMMENTAL****euroTOP**

Cod RO 56312 | DE 09 51236786 | HB: 10/190687

D.N.: 26.07.2016  
% R.H.: 4

SCANEAZĂ CODUL

Linia HONIG, Sublinia HORROR "W"



Pedigree

GS WERTVOLL	WILLIAMS	WILLE
	REXANA 9.874 5,16 509 3,68 363	RAFFZAHN ROSENSTOLZ
BANDITA	VANADIN	VANSTEIN
	BOMBE 11.147 3,68 410 3,46 386	WINNIPEG BLONDE

HL3 G.% G.kg P.% P.kg  
11.156 4,04 451 3,59 401**Taur testat după descendenți**

<b>LAPTE</b>						VAL: 113 (96)
84 fiice	L.kg +754	G.% -0,14	G.kg +19	P.% -0,10	P.kg +18	
Cazeina	K-cazeina: AA		B-cazeina: A2A2			

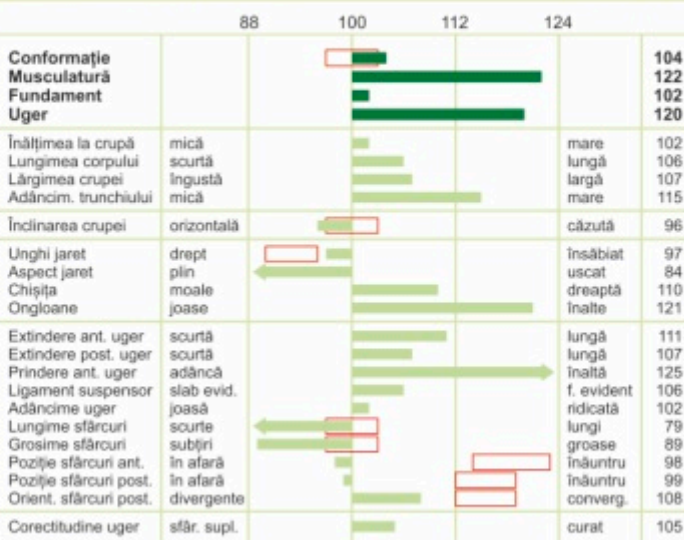
<b>CARNE</b>			VAC: 109 (96)
Spor mediu zilnic 107 (96)	Randament sacrificare 111 (96)	Clasa comercială carcasă 103 (95)	

<b>FUNCȚIONALITATE</b>				VAF: 119 (88)
Durată exploat. 112 (76)	Sănătate uger 116 (91)	Celule somatice 118 (91)	Mastite la fiice 108 (62)	
Persist. lactație 107 (94)	Fertilitate fiice 112 (78)	Capacit. fecund. 98	Tulburări timpurii de reprod. 112 (75)	
Evol. curbă lact. 100 (92)	Ușurința la fătare pat. 95 (97) mat. 122 (88)		Incid. chiști ovariene la fiice 101 (71)	
Viteză de muls 97 (94)	Comport. la muls 93 (77)	Viabilitate viței 100 (88)	Incid. căderi calciu la fiice 113 (63)	

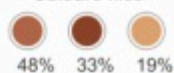
**VALORI DE AMELIORARE A EXTERIORULUI**

Optim

Descrierea liniară a exteriorului: 94 fiice (93)



Culoare fiice



Desenul robei



Cap



Fiică de WINDSPIEL



Tatăl - GS WERTVOLL



Mama BANDITA



Bunica BOMBE



Străbunicul patern WILLE



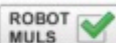
Străbunicul matern VANSTEIN

**Lapte, Funcționalitate, Uger, Musculatură****V.A. Generală**  
129 (89)**V.A. Lapte**  
113 (96)**V.A. Carne**  
109 (96)**V.A. Funcționalitate**  
119 (88)



# SEHRGUT ET

## BĂLȚATĂ SIMMENTAL



euroTOP

Cod RO 55967 | DE 09 47357352 | HB: 10/163990

D.N.: 17.11.2012  
% R.H.: 3



SCANEAZĂ CODUL

Linia STREIK, Sublinia STREIF/SAMURAI "S"

Pedigree

SERANO	SAFIR	SAMURAI
	ALICE 10.267 3,78 388 3,85 395	HORWART ALISCHA
EMILI	WINNIPEG	WESPE
	EMORA 9.792 3,85 377 3,54 347	RALBIT EMILIA

HL.7 G.% G.kg P.% P.kg  
13.927 4,21 586 3,48 485

Taur testat după descendenți



### LAPTE

VAL: 123 (99)

	L.kg	G.%	G.kg	P.%	P.kg
691 fiice	+1.073	-0,12	+34	-0,07	+32
HL.1 (276 fiice)	7.703	4,08	314	3,47	267
HL.2 (210 fiice)	8.878	4,10	364	3,56	316
HL.3 (122 fiice)	9.324	4,13	385	3,55	331

Cazeina K-cazeina: AB B-cazeina: A2A2

### CARNE

VAC: 99 (99)

Spor mediu zilnic	Randament sacrificare	Clasa comercială carcasă
106 (99)	94 (99)	101 (99)

### FUNCȚIONALITATE

VAF: 109 (96)

Durată exploat.	Sănătate uger	Celule somatice	Mastite la fiice
111 (91)	116 (97)	118 (98)	109 (96)
Persist. lactație	Fertilitate fiice	Capacit. fecund.	Tulburări timpurii de reprod.
108 (99)	93 (94)	100	101 (92)
Evol. curbă lact.	Ușurința la fătare		Incid. chiști ovarieni la fiice
117 (99)	pat. 109 (99)	mat. 89 (98)	101 (90)
Viteză de muls	Comport. la muls	Viabilitate viței	Incid. căderi calciu la fiice
101 (99)	103 (87)	115 (99)	104 (94)

### VALORI DE AMELIORARE A EXTERIORULUI

Optim

Descrierea liniară a exteriorului: 329 fiice (96)

		88	100	112	124	
Conformație Musculară						94
Fundament Uger						95
						106
						107
Înălțimea la crupă	mică					mare
Lungimea corpului	scurtă					lungă
Lărgimea crucei	îngustă					largă
Adâncim. trunchiului	mică					mare
Înclinarea crucei	orizontală					căzută
Unghi jaret	drept					însăbiat
Aspect jaret	plin					uscăt
Chișița Ongloane	moale joase					dreaptă înalte
						104
Extindere ant. uger	scurtă					lungă
Extindere post. uger	scurtă					lungă
Prindere ant. uger	adâncă					înaltă
Ligament suspensor	slab evid.					f. evident
Adâncime uger	joasă					ridicată
Lungime sfârcuri	scurte					lungi
Grosime sfârcuri	subțiri					groase
Poziție sfârcuri ant.	în afară					înăuntru
Poziție sfârcuri post.	în afară					înăuntru
Orient. sfârcuri post.	divergente					converg.
						119
Corectitudine uger	sfâr. supl.					curat
						105

Culoare fiice



Desenul robei



Cap



EMCO - Fiică de SEHRGUT



ROMEIKA - Fiică de SEHRGUT



HANNERL - Fiică de SEHRGUT



SELGUT - Fiică de SEHRGUT



Tatăl SERANO



Mama EMILI



Lapte, Sănătate uger,  
Funcționalitate

V.A. Generală  
128 (97)

V.A. Lapte  
123 (99)

V.A. Carne  
99 (99)

V.A. Funcționalitate  
109 (96)

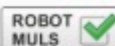




NOU

# HOLUNDER

BĂLȚATĂ SIMMENTAL



euroTOP

Cod RO 56360 | DE 09 5101873 | HB: 10/862115

D.N.: 28.04.2016

% R.H.: 3



SCANEAZĂ CODUL

Linia HUSS, Sublinia HUCH "H"

Pedigree

HIMBEERE	HULDIG	HULOCK
	IRIS 12.942 4,13 535 3,81 493	MANDELA ISTINA
ALMA	HUTERA	HUTMANN
	AMSEL 8.649 4,64 401 3,73 323	IMPOSIUM ALMA

HL.3 G.% G.kg P.% P.kg  
8.927 4,73 422 3,90 348

Taur testat după descendenți



## LAPTE

VAL: 116 (97)

	L.kg	G.%	G.kg	P.%	P.kg
122 fiice	+533	-0,02	+21	+0,08	+26
HL.1 (14 fiice)	6.725	4,27	287	3,63	244

Cazeina K-cazeina: AB B-cazeina: A1A2

## CARNE

VAC: 110 (93)

Spor mediu zilnic	Randament sacrificare	Clasa comercială carcasă
112 (95)	107 (85)	106 (93)

## FUNCȚIONALITATE

VAF: 115 (86)

Durată exploat.	Sănătate uger	Celule somatice	Mastite la fiice
112 (74)	124 (91)	126 (91)	106 (54)
Persist. lactație	Fertilitate fiice	Capacit. fecund.	Tulburări timpurii de reprod.
105 (95)	101 (76)	94	101 (72)
Evol. curbă lact.	Ușurința la fătare		Incid. chiști ovarieni la fiice
108 (93)	pat. 106 (96)	mat. 102 (87)	101 (67)
Viteză de muls	Comport. la muls	Viabilitate viței	Incid. căderi calciu la fiice
80 (93)	104 (71)	100 (86)	105 (62)

## VALORI DE AMELIORARE A EXTERIORULUI

Optim

Descrierea liniară a exteriorului: 77 fiice (91)

	88	100	112	124	
Conformație					112
Musculatură					112
Fundament					110
Uger					124
Înălțimea la crupă					112
Lungimea corpului					115
Lărgimea crupei					108
Adâncim. trunchiului					104
mică					
mică					
Înclinarea crupei					92
orizentală					
căzută					
Unghi jaret					85
drept					
Însăbiat					85
Aspect jaret					86
plin					
uscăt					116
Chișta					116
moale					
dreaptă					123
On gloane					123
joase					
Înalte					
Extindere ant. uger					108
scurtă					
lungă					103
Extindere post. uger					103
scurtă					
lungă					115
Prindere ant. uger					115
adâncă					
Înaltă					109
Ligament suspensor					109
slab evid.					
f. evident					112
Adâncime uger					112
joasă					
ridicată					107
Lungime sfârcuri					107
scurte					
lungi					110
Grosime sfârcuri					110
subțiri					
groase					116
În afară					116
Poziție sfârcuri ant.					117
în afară					
Înăuntru					110
convergent					110
Corectitudine uger					103
sfâr. supl.					
curat					

Culoare fiice



Desenul robei



Cap



Tatăl HIMBEERE



Bunicul patern HULDIG



Bunicul matern HUTERA



Străbunicul patern HULOCK



Străbunicul matern HUTMANN



Străbunicul matern IMPOSIUM

V.A. Generală  
128 (89)

V.A. Lapte  
116 (97)

V.A. Carne  
110 (93)

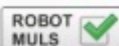
V.A. Funcționalitate  
115 (86)



NOU

# MEGA PP\* ET

## BĂLȚATĂ SIMMENTAL



euroTOP

Cod RO 56361 | DE 09 51756739 | HB: 10/193930

D.N.: 05.06.2016  
% R.H.: 6,4



SCANEAZĂ CODUL



Pedigree

Linia METZ, Sublinia MORELLO "M"

MAHANGO Pp*	MUNGO Pp	MANITOBA
	FALTER 9.447 4.32 408 3.48 329	ROUND UP FALTER
PEGA Pp*	WITAM P*S	WITZBOLD
	PEPA Pp* 10.858 3.65 396 3.30 358	RALMESBACH PEPE

HL2 G.% G.kg P.% P.kg  
11.270 4,17 470 3,37 380

Taur testat după descendenți

LAPTE		VAL: 125 (96)			
64 fiice	L.kg +431	G.% +0,45	G.kg +55	P.% +0,07	P.kg +21
Cazeina	K-cazeina: AA		B-cazeina: A1A1		

CARNE		VAC: 126 (97)	
Spor mediu zilnic 126 (98)	Randomament sacrificare 123 (95)	Clasa comercială carcasă 113 (97)	

FUNCȚIONALITATE				VAF: 91 (88)	
Durată exploat. 100 (76)	Sănătate uger 102 (92)	Celule somatice 101 (92)	Mastite la fiice 101 (61)		
Persist. lactație 102 (94)	Fertilitate fiice 84 (78)	Capacit. fecund. 100	Tulburări timpurii de reprod. 102 (74)		
Evol. curbă lact. 100 (92)	Ușurința la fătare pat. 95 (99) mat. 107 (92)		Incid. chiști ovarieni la fiice 87 (70)		
Viteză de muls 116 (94)	Comport. la muls 116 (73)	Viabilitate viței 87 (96)	Incid. căderi calciu la fiice 108 (61)		

VALORI DE AMELIORARE A EXTERIORULUI		Optim				
Descrierea liniară a exteriorului:		53 fiice (91)				
		88	100	112	124	
Conformație Musculatură Fundament Uger						117 98 93 107
Înălțimea la crupă	mică					mare
Lungimea corpului	scurtă					lungă
Lărgimea crupei	îngustă					largă
Adâncim. trunchiului	mică					mare
Înclinarea crucei	orizontală					căzută
Unghi jaret	drept					însăbiat
Aspect jaret	plin					uscăt
Chiști	moale					dreaptă
Origoane	joase					înalte
Extindere ant. uger	scurtă					lungă
Extindere post. uger	scurtă					lungă
Prindere ant. uger	adâncă					înaltă
Ligament suspensor	slab evid.					f. evident
Adâncime uger	joasă					ridicată
Lungime sfârcuri	scurte					lungi
Grosime sfârcuri	subțiri					groase
Poziție sfârcuri ant.	în afară					înăuntru
Poziție sfârcuri post.	în afară					înăuntru
Orient. sfârcuri post.	divergente					converg.
Corectitudine uger	sfâr. supl.					curat



Tatăl MAHANGO Pp



Bunicul patern MUNGO Pp



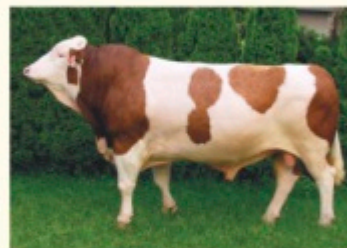
Bunicul matern WITAM P\*S



Străbunicul patern ROUND UP



Străbunicul matern WITZBOLD



Străbunicul mat. RALMESBACH



Lapte, Carne, 100% viței fără coarne

Culoare fiice	Desenul robei	Cap
40% 36% 25%	49% 42% 6%	47% 23% 17% 13%

V.A. Generală  
126 (90)

V.A. Lapte  
125 (96)

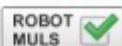
V.A. Carne  
126 (97)

V.A. Funcționalitate  
91 (88)



# VENDT

## BĂLȚATĂ SIMMENTAL



euroTOP

Cod RO 55221 | DE 09 48419959 | HB: 10/190037

D.N.: 18.02.2013  
% R.H.: 3



SCANEAZĂ CODUL



Pedigree

Linia REDAD, Sublinia RADI "V"

VANADIN	VANSTEIN	RANDY
	LOLITA 13.031 4,37 569 3,40 443	ENGADIN
HAPEG	WINNIPEG	WESPE
	HEIDOR	WINZER
		HEIDRAN

HL.5 G.% G.kg P.% P.kg  
12.024 3,74 450 3,31 398

11.319 3,61 409 3,26 369

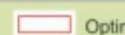
Taur testat după descendenți

LAPTE		VAL: 112 (96)			
	L.kg	G.%	G.kg	P.%	P.kg
72 fiice	+728	-0,25	+9	-0,01	+25
HL.1 (61 fiice)	7.413	4,02	298	3,56	264
HL.2 (46 fiice)	8.374	4,05	339	3,62	303
HL.3 (28 fiice)	9.032	4,07	368	3,58	323
Cazeina	K-cazeina: AA		B-cazeina: A1A2		

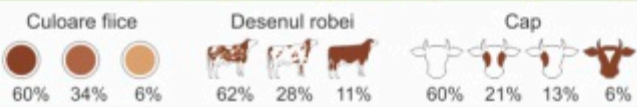
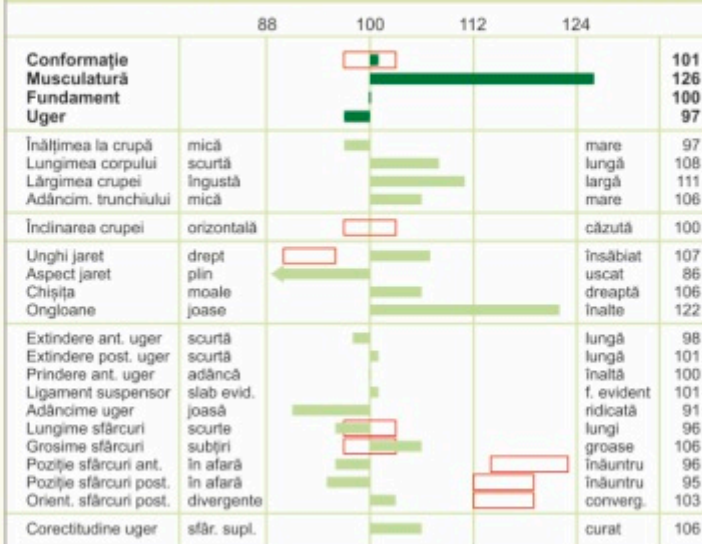
CARNE		VAC: 115 (95)	
Spor mediu zilnic	Randament sacrificare	Clasa comercială carcasă	
109 (97)	110 (89)	115 (95)	

FUNCȚIONALITATE				VAF: 112 (90)	
Durată exploat. 107 (80)	Sănătate uger 109 (91)	Celule somatice 111 (91)	Mastite la fiice 104 (63)		
Persist. lactație 109 (94)	Fertilitate fiice 109 (82)	Capacit. fecund. 101	Tulburări timpurii de reprod. 108 (77)		
Evol. curbă lact. 99 (93)	Ușurința la fătare pat. 101 (99) mat. 102 (91)		Incid. chiști ovarieni la fiice 106 (75)		
Viteză de muls 110 (92)	Comport. la muls 99 (70)	Viabilitate viței 103 (96)	Incid. căderi calciu la fiice 112 (66)		

### VALORI DE AMELIORARE A EXTERIORULUI



Descrierea liniară a exteriorului: 47 fiice (90)



**Carne, Funcționalitate, Lapte, Musculatură**



NONI - Fiică de VENDT



Mătușa VANEA



Tatăl VANADIN



Bunicul patern VANSTEIN



Bunicul matern WINNIPEG



Bunica HEIDOR 12 viței, >100.000 kg lapte

V.A. Generală  
126 (90)

V.A. Lapte  
112 (96)

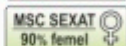
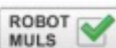
V.A. Carne  
115 (95)

V.A. Funcționalitate  
112 (90)



# HURLY ET

## BĂLȚATĂ SIMMENTAL



euroTOP

Cod RO 55131 | DE 09 47424346 | HB: 10/177400

D.N.: 07.08.2012  
% R.H.: 2



SCANEAZĂ CODUL

Linia HUSS, Sublinia HUCH "H"

Pedigree

HULKOR	HULOCK	HUCKI			
	KORALLE 12.300 3,99 491 3,45 424	ROMEL KOSIMA			
AFRA	SEGO	SAFIR			
	AMANDA	HIPPO			
		AMPFER			
HL.4 11.684	G.% 3,96	G.kg 463	P.% 3,47	P.kg 405	8.703 4,11 358 3,45 300

Taur testat după descendenți



### LAPTE

VAL: 112 (99)

3.561 fiice	L.kg +829	G.% -0,26	G.kg +12	P.% -0,08	P.kg +23
HL.1 (2.248 fiice)	7.659	4,04	309	3,44	263
HL.2 (1.670 fiice)	8.535	4,07	347	3,53	301
HL.3 (718 fiice)	9.029	4,05	366	3,49	315
Cazeina	K-cazeina: AA		B-cazeina: A2A2		

### CARNE

VAC: 113 (99)

Spor mediu zilnic 107 (99)	Randament sacrificare 117 (99)	Clasa comercială carcasă 103 (99)
-------------------------------	-----------------------------------	--------------------------------------

### FUNCȚIONALITATE

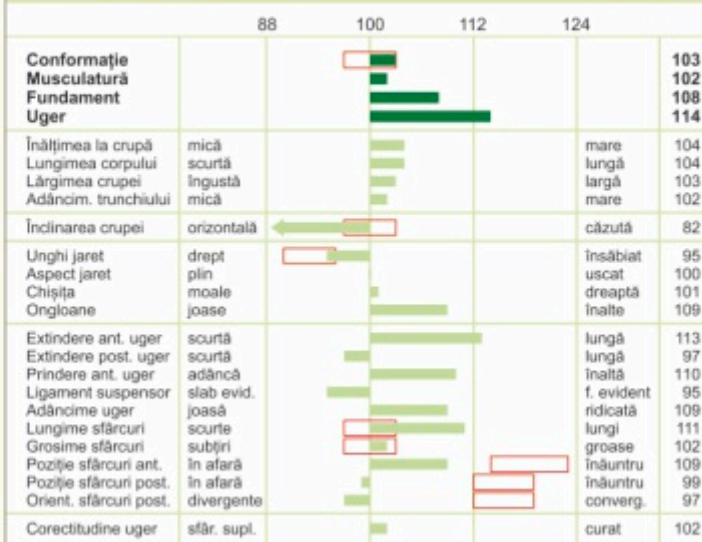
VAF: 111 (99)

Durată exploat. 110 (97)	Sănătate uger 106 (99)	Celule somatice 103 (99)	Mastite la fiice 111 (95)
Persist. lactație 100 (99)	Fertilitate fiice 107 (98)	Capacit. fecund. 101	Tulburări timpurii de reprod. 105 (98)
Evol. curbă lact. 85 (99)	Ușurința la fătare pat. 113 (99) mat. 102 (99)		Incid. chiști ovarieni la fiice 103 (98)
Viteză de muls 82 (99)	Comport. la muls 90 (96)	Viabilitate viței 113 (99)	Incid. căderi calciu la fiice 115 (99)

### VALORI DE AMELIORARE A EXTERIORULUI

Optim

Descrierea liniară a exteriorului: 1.139 fiice (99)



#### Culoare fiice



#### Desenul robei



#### Cap



MIA - Fiică de HURLY



SILVIA - Fiică de HURLY



NORA - Fiică de HURLY



VOLINA - Fiică de HURLY



FRIEDA - Fiică de HURLY



Tatăl HULKOR

V.A. Generală  
125 (99)

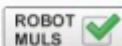
V.A. Lapte  
112 (99)

V.A. Carne  
113 (99)

V.A. Funcționalitate  
111 (99)



**NOU**  
**ROYAL**  
**BĂLȚATĂ SIMMENTAL**



euroTOP

Cod RO 55042 | DE 09 46221893 | HB: 10/164540

D.N.: 28.11.2011  
% R.H.: 8



SCANEAZĂ CODUL



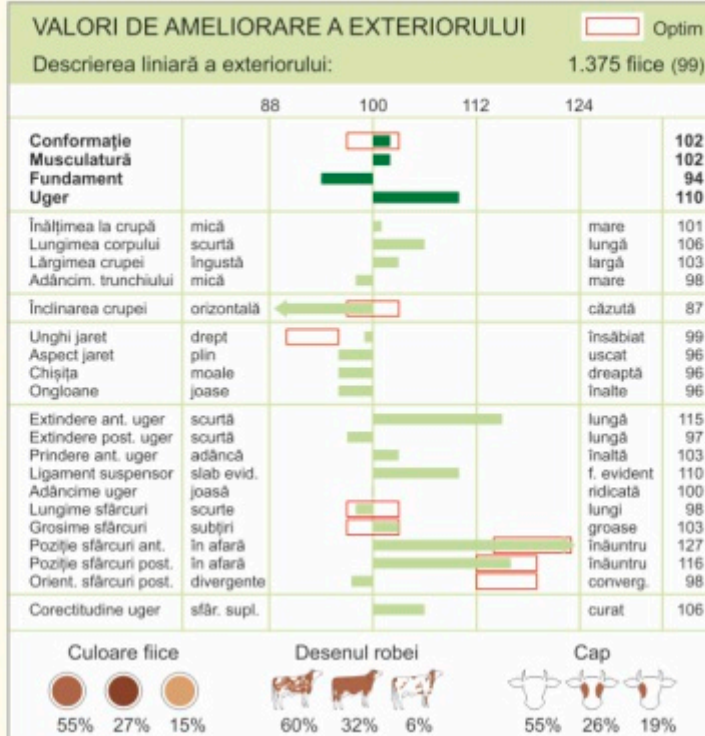
Pedigree	Linia ROXI, Sublinia ROMEN "R"					
	ROMARIO		ROMEO		ROMEN	
			HILDEGARD		RESS	
			7.055 4,15 293 3,74 264		HEMA	
	GREE WK		RESOLUT		REMONT	
		GRANULA		WEINOLD		
HL.3 G.% G.kg P.% P.kg		8.559 4,40 377 3,70 317		GRADA		
12.039 4,50 542 3,36 405						

Taur testat după descendenți

LAPTE						VAL: 111 (99)
	L.kg	G.%	G.kg	P.%	P.kg	
5.807 fiice	+679	-0,20	+11	-0,06	+19	
HL.1 (4.020 fiice)	7.236	4,04	292	3,46	250	
HL.2 (2.579 fiice)	8.385	4,04	339	3,53	296	
HL.3 (1.779 fiice)	8.957	4,07	365	3,50	313	
Cazeina	K-cazeina: BB		B-cazeina: A1A2			

CARNE			VAC: 114 (99)
Spor mediu zilnic	Randament sacrificare	Clasa comercială carcasă	
119 (99)	110 (99)	107 (99)	

FUNCȚIONALITATE				VAF: 111 (99)
Durată exploat.	Sănătate uger	Celule somatice	Mastite la fiice	
105 (99)	112 (99)	113 (99)	108 (96)	
Persist. lactație	Fertilitate fiice	Capacit. fecund.	Tulburări timpurii de reprod.	
89 (99)	111 (99)	100	106 (99)	
Evol. curbă lact.	Ușurința la fătare		Incid. chiști ovariene la fiice	
110 (99)	pat. 102 (99)	mat. 105 (99)	106 (98)	
Viteză de muls	Comport. la muls	Viabilitate viței	Incid. căderi calciu la fiice	
99 (99)	102 (96)	107 (99)	109 (99)	



GALANE - Fiică de ROYAL



HONIG - Fiică de ROYAL



ISLAND - Fiică de ROYAL



KLAUDIA - Fiică de ROYAL



Tatăl ROMARIO



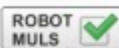
Bunicul matern RESOLUT

V.A. Generală <b>125 (99)</b>	V.A. Lapte <b>111 (99)</b>	V.A. Carne <b>114 (99)</b>	V.A. Funcționalitate <b>111 (99)</b>
----------------------------------	-------------------------------	-------------------------------	---



# HERZSCHLAG

BĂLȚATĂ SIMMENTAL



euroTOP

Cod RO 55133 | AT 303304428 | HB: 10/606101

D.N.: 10.06.2014  
% R.H.: <1



SCANEAZĂ CODUL



Pedigree	Linia HUSS, Sublinia HUCH "H"						
	HUTERA	HUTMANN		HUTNER			
		WANDERA		MADERA			
	9.914 5,32 527 3,88 358		WALONA				
	LEONIE	WILDWEST		WINNIPEG			
		LYDIA		MANITOBA			
HL.3 G.% G.kg P.% P.kg 10.350 4,03 417 3,54 366		7.501 4,24 318 3,83 287		LIDWINA			

Taur testat după descendenți

LAPTE						VAL: 134 (99)
	L.kg	G.%	G.kg	P.%	P.kg	
9.504 fiice	+1.337	+0,09	+64	-0,08	+40	
HL.1 (7.389 fiice)	8.237	4,27	352	3,45	284	
HL.2 (2.134 fiice)	9.045	4,33	392	3,56	322	
HL.3 (34 fiice)	9.156	4,35	398	3,61	331	
Cazeina	K-cazeina: AB		B-cazeina: A1A2			

CARNE			VAC: 109 (99)
Spor mediu zilnic	Randament sacrificare	Clasa comercială carcasă	
122 (99)	95 (99)	109 (99)	

FUNCȚIONALITATE				VAF: 81 (99)
Durată exploat.	Sănătate uger	Celule somatice	Mastite la fiice	
88 (99)	91 (99)	93 (99)	88 (97)	
Persist. lactație	Fertilitate fiice	Capacit. fecund.	Tulburări timpurii de reprod.	
87 (99)	79 (99)	100	96 (99)	
Evol. curbă lact.	Ușurința la fătare		Incid. chiști ovarieni la fiice	
82 (99)	pat. 102 (99)	mat. 107 (99)	93 (99)	
Viteză de muls	Comport. la muls	Viabilitate viței	Incid. căderi calciu la fiice	
123 (99)	109 (99)	100 (99)	109 (99)	

VALORI DE AMELIORARE A EXTERIORULUI						Optim
Descrierea liniară a exteriorului:						3.488 fiice (99)
		88	100	112	124	
Conformație Musculatură Fundament Uger						108 97 94 115
Înălțimea la crupă	mică					mare 105
Lungimea corpului	scurtă					lungă 109
Lărgimea crucei	îngustă					largă 111
Adâncim. trunchiului	mică					mare 109
Înclinarea crucei	orizontală					căzută 92
Unghi jaret	drept					însăbiat 90
Aspect jaret	plin					uscăt 86
Chișița Ongloane	moale joase					dreaptă 96
						înalte 111
Extindere ant. uger	scurtă					lungă 120
Extindere post. uger	scurtă					lungă 105
Prindere ant. uger	adâncă					înaltă 114
Ligament suspensor	slab evid.					f. evident 107
Adâncime uger	joasă					ridicată 101
Lungime sfârcuri	scurte					lungi 95
Grosime sfârcuri	subțiri					groase 100
Poziție sfârcuri ant.	în afară					înăuntru 94
Poziție sfârcuri post.	în afară					înăuntru 106
Orient. sfârcuri post.	divergente					converg. 114
Corectitudine uger	stâr. supl.					curat 102
Culoare fiice	Desenul robei	Cap				
47% 35% 14%	54% 41%	67% 17% 16%				



0094 - Fiică de HERZSCHLAG



ROSI - Fiică de HERZSCHLAG



BURNING FIRE - Fiică HERZSCHLAG



ANOTTA - Fiică de HERZSCHLAG



RICOTTA - Fiică de HERZSCHLAG



Tatăl HUTERA



Lapte, Viteză muls, Uger, Carne

V.A. Generală  
123 (99)

V.A. Lapte  
134 (99)

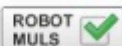
V.A. Carne  
109 (99)

V.A. Funcționalitate  
81 (99)



# WITHOF P\*S

## BĂLȚATĂ SIMMENTAL



euroTOP

Cod RO 54918 | DE 09 50147302 | HB: 10/177559

D.N.: 11.06.2014  
% R.H.: 6



SCANEAZĂ CODUL



Pedigree

Linia HONIG, Sublinia HORROR "W"

WITAM P*S	WITZBOLD	WINNIPEG				
	HAWAI	INDIGO				
VERONA	10.589 4,19 444 3,49 370	HERO				
	INHOF	REGIO				
	AMSEL	HOCHKOGL				
HL.1 6.915	G.% 3,41	G.kg 236	P.% 3,31	P.kg 229	5.294 4,85 257 3,82 202	VERONA

Taur testat după descendenți

LAPTE		VAL: 117 (99)			
	L.kg	G.%	G.kg	P.%	P.kg
815 fiice	+743	-0,02	+29	-0,06	+21
HL.1 (668 fiice)	7.552	4,23	319	3,45	261
HL.2 (184 fiice)	8.561	4,30	368	3,58	306
Cazeina	K-cazeina: AA		B-cazeina: A1A2		

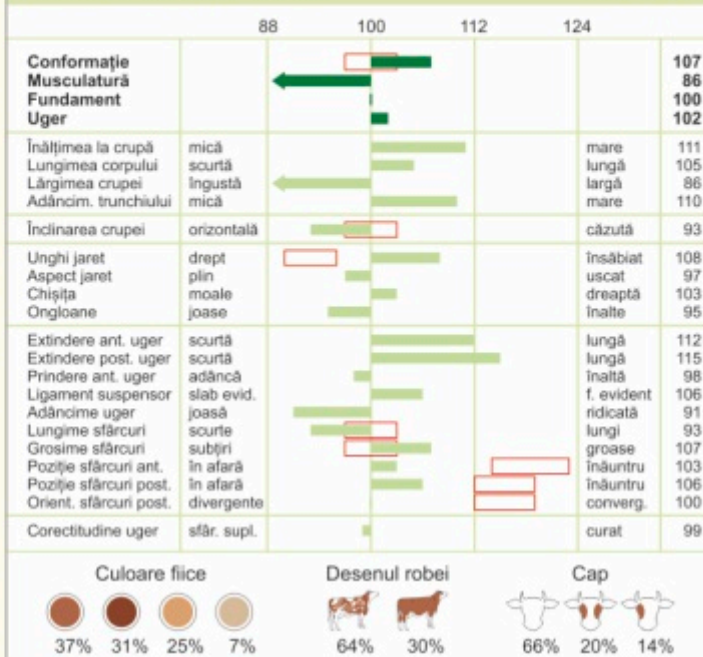
CARNE		VAC: 109 (99)	
Spor mediu zilnic	Randament sacrificare	Clasa comercială carcasă	
110 (99)	106 (98)	106 (98)	

FUNCȚIONALITATE				VAF: 106 (96)	
Durată exploat. 116 (90)	Sănătate uger 109 (97)	Celule somatice 107 (98)	Mastite la fiice 117 (81)		
Persist. lactație 108 (99)	Fertilitate fiice 94 (94)	Capacit. fecund. 100	Tulburări timpurii de reprod. 108 (92)		
Evol. curbă lact. 111 (99)	Ușurința la fătare pat. 92 (99) mat. 104 (97)		Incid. chiști ovarieni la fiice 99 (90)		
Viteză de muls 98 (98)	Comport. la muls 105 (88)	Viabilitate viței 97 (96)	Incid. căderi calciu la fiice 115 (93)		

### VALORI DE AMELIORARE A EXTERIORULUI



Descrierea liniară a exteriorului: 282 fiice (96)



Lapte, Carne, Talie mare,  
50% viței fără coarne



CHARLOTTE - Fică de WITHOF P\*S



MARIE - Fică de WITHOF P\*S



OLWEIN - Fică de WITHOF P\*S



SANTANA - Fică de WITHOF P\*S



Tatăl WITAM P\*S



Bunicul matern INHOF

V.A. Generală  
124 (97)

V.A. Lapte  
117 (99)

V.A. Carne  
109 (99)

V.A. Funcționalitate  
106 (96)



# POLAROID

## BĂLȚATĂ SIMMENTAL



euroTOP

Cod RO 53756 | DE 09 47470646 | HB: 10/851826

D.N.: 04.12.2012  
% R.H.: 3



SCANEAZĂ CODUL

Linia POLZER, Sublinia POSCO "P"

Pedigree

POLARBAER	GS POLARI	POLDI
	649	WAL
	11.586 4,05 469 3,59 416	286
FRANELL	MANITOBA	MALEFIZ
	FRANKA	HIPPO
	10.891 3,92 427 3,37 367	ILONA

HL.3 G.% G.kg P.% P.kg  
12.073 3,95 477 3,22 389

Taur testat după descendenți



### LAPTE

VAL: 112 (99)

L.kg	G.%	G.kg	P.%	P.kg
1.559 fiice	+574	+0,03	+27	-0,10
HL.1 (1.387 fiice)	7.245	4,27	309	3,43
HL.2 (1.025 fiice)	8.473	4,26	361	3,48
HL.3 (535 fiice)	8.912	4,25	379	3,46

Cazeina K-cazeina: AA B-cazeina: A1A1

### CARNE

VAC: 110 (99)

Spor mediu zilnic	Randament sacrificare	Clasa comercială carcasă
97 (99)	115 (99)	107 (99)

### FUNCȚIONALITATE

VAF: 110 (98)

Durată exploat.	Sănătate uger	Celule somatice	Mastite la fiice
105 (96)	117 (99)	118 (99)	112 (93)
Persist. lactație	Fertilitate fiice	Capacit. fecund.	Tulburări timpurii de reprod.
89 (99)	108 (98)	99	105 (97)
Evol. curbă lact.	Ușurința la fătare		Incid. chiști ovarieni la fiice
112 (99)	pat. 96 (99)	mat. 103 (99)	103 (96)
Viteză de muls	Comport. la muls	Viabilitate viței	Incid. căderi calciu la fiice
96 (99)	103 (92)	96 (98)	119 (97)

### VALORI DE AMELIORARE A EXTERIORULUI

Optim

Descrierea liniară a exteriorului: 430 fiice (98)

		88	100	112	124	
Conformație						103
Musculatură						112
Fundament						99
Uger						94
Înălțimea la crupă	mică					mare
Lungimea corpului	scurtă					lungă
Lărgimea crupeii	îngustă					largă
Adâncim. trunchiului	mică					mare
Înclinarea crupeii	orizontală					căzută
Unghi jaret	drept					însăbiat
Aspect jaret	plin					uscăt
Chiștița	moale					dreaptă
Orngloane	joase					înalte
Extindere ant. uger	scurtă					lungă
Extindere post. uger	scurtă					lungă
Prindere ant. uger	adâncă					înaltă
Ligament suspensor	slab evid.					f. evident
Adâncime uger	joasă					ridicată
Lungime sfârcuri	scurte					lungi
Grosime sfârcuri	subțiri					groase
Poziție sfârcuri ant.	în afară					înăuntru
Poziție sfârcuri post.	în afară					înăuntru
Orient. sfârcuri post.	divergente					converg.
Corectitudine uger	sfâr. supl.					curat

Culoare fiice



Desenul robei



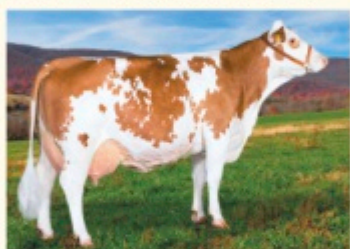
Cap



LINETH - Fiică de POLAROID



PAULINE - Fiică de POLAROID



EVELIS - Fiică de POLAROID



ECHO - Fiică de POLAROID



Tatăl POLARBEAR



Bunicul matern MANITOBA



Lapte, Funcționalitate, Carne, Musculatură

V.A. Generală  
123 (98)

V.A. Lapte  
112 (99)

V.A. Carne  
110 (99)

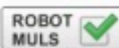
V.A. Funcționalitate  
110 (98)





# MANIGO ET

## BĂLȚATĂ SIMMENTAL



euroTOP

Cod RO 54353 | DE 09 43304203 | HB: 10/162572

D.N.: 01.07.2008  
% R.H.: 3



SCANEAZĂ CODUL



Pedigree

Linia METZ, Sublinia MORELLO "M"

MANDELA	MALEFIZ	GS MALF
	SEEROSE 8.369 4,73 396 3,76 315	HODACH ROSALIE
NITTI	GEBER	GEBAL
	NOPSI 10.207 4,03 411 3,35 342	REGIO NADIN

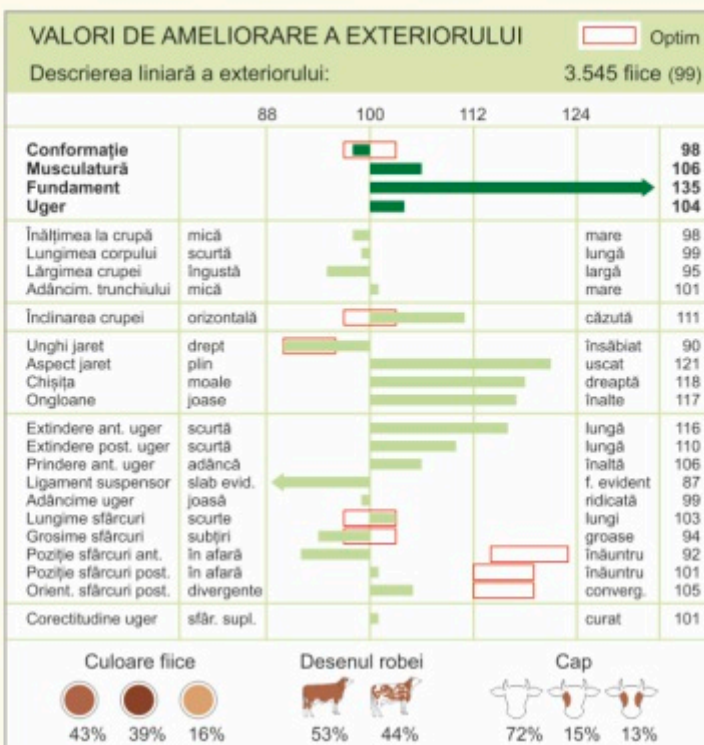
HL.4 G.% G.kg P.% P.kg  
10.844 4,27 463 3,35 363

Taur testat după descendenți

LAPTE		VAL: 108 (99)			
	L.kg	G.%	G.kg	P.%	P.kg
29.739 fiice	+310	-0,12	+3	+0,07	+17
HL.1 (25.350 fiice)	7.109	4,17	296	3,56	253
HL.2 (16.529 fiice)	8.170	4,15	339	3,63	297
HL.3 (9.523 fiice)	8.767	4,15	364	3,59	315
Cazeina	K-cazeina: AB		B-cazeina: A2A1		

CARNE			VAC: 103 (99)
Spor mediu zilnic	Randament sacrificare	Clasa comercială carcasă	
101 (99)	100 (99)	104 (99)	

FUNCȚIONALITATE				VAF: 117 (99)
Durată exploat. 114 (99)	Sănătate uger 126 (99)	Celule somatice 128 (99)	Mastite la fiice 115 (99)	
Persist. lactație 100 (99)	Fertilitate fiice 100 (99)	Capacit. fecund. 100	Tulburări timpurii de reprod. 104 (99)	
Evol. curbă lact. 109 (99)	Ușurința la fătare pat. 112 (99) mat. 104 (99)		Incid. chiști ovarieni la fiice 102 (99)	
Viteză de muls 86 (99)	Comport. la muls 96 (98)	Viabilitate viței 117 (99)	Incid. căderi calciu la fiice 102 (99)	



ANNI - Fiică de MANIGO



EDORA - Fiică de MANIGO



LIDO - Fiică de MANIGO



GITTI - Fiică de MANIGO



AMICELLI - Fiică de MANIGO



HERTA - Fiică de MANIGO



**Fundament, Funcționalitate, Lapte**

V.A. Generală  
**121 (99)**

V.A. Lapte  
**108 (99)**

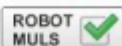
V.A. Carne  
**103 (99)**

V.A. Funcționalitate  
**117 (99)**



# MOGUL

## BĂLȚATĂ SIMMENTAL



euroTOP

Cod RO 53565 | DE 09 47679302 | HB: 10/171266

D.N.: 17.10.2012  
% R.H.: 3



SCANEAZĂ CODUL



Pedigree

Linia METZ, Sublinia MORELLO "M"

MANIGO	MANDELA	MALEFIZ
	NITTI 10.844 4,27 463 3,35 363	GEBER
NICHTE	VANSTEIN	RANDY
	545 7.078 3,86 273 3,44 243	GS DIONIS NICO

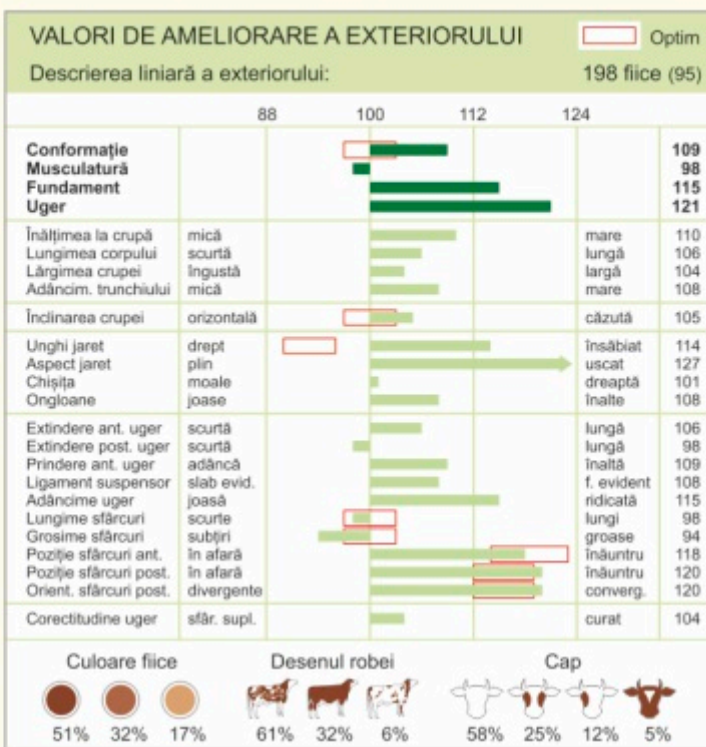
HL.4 G.% G.kg P.% P.kg  
10.260 4,36 447 3,51 360

Taur testat după descendenți

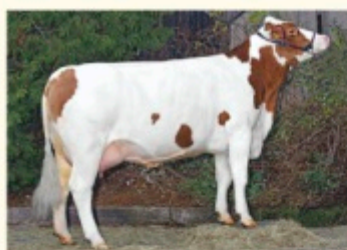
LAPTE		VAL: 109 (99)			
	L.kg	G.%	G.kg	P.%	P.kg
466 fiice	+266	+0,08	+17	+0,01	+10
HL.1 (59 fiice)	6.787	4,37	297	3,63	246
HL.2 (44 fiice)	7.125	4,37	311	3,72	265
HL.3 (27 fiice)	8.086	4,27	345	3,70	299
Cazeina	K-cazeina: AA		B-cazeina: A2A2		

CARNE			VAC: 110 (99)
Spor mediu zilnic	Randament sacrificare	Clasa comercială carcasă	
115 (99)	109 (99)	102 (99)	

FUNCȚIONALITATE				VAF: 111 (94)
Durată exploat.	Sănătate uger	Celule somatice	Mastite la fiice	
110 (87)	107 (97)	105 (98)	106 (72)	
Persist. lactație	Fertilitate fiice	Capacit. fecund.	Tulburări timpurii de reprod.	
103 (99)	108 (90)	100	102 (88)	
Evol. curbă lact.	Ușurința la fătare		Incid. chiști ovarieni la fiice	
100 (99)	pat. 98 (99)	mat. 109 (98)	104 (83)	
Viteză de muls	Comport. la muls	Viabilitate viței	Incid. căderi calciu la fiice	
88 (98)	95 (84)	103 (99)	114 (90)	



HAILY - Fiică de MOGUL



NELKE - Fiică de MOGUL



Tatăl MANIGO



Bunicul patern MANDELA



Bunicul matern VANSTEIN



Străbunicul matern DIONIS

V.A. Generală  
120 (96)

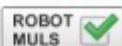
V.A. Lapte  
109 (99)

V.A. Carne  
110 (99)

V.A. Funcționalitate  
111 (94)



**NOU**  
**EXCHANGE**  
**BĂLȚATĂ SIMMENTAL**



euroTOP

Cod RO 56306 | DE 09 55503123 | HB: 10/167849

D.N.: 29.12.2019  
% R.H.: 4



SCANEAZĂ CODUL

Linia EDER, Sublinia EGEL "E"

Pedigree

EXKLUSIV	ETOSCHA	EVEREST
	NAPOLI 13.913 3,93 547 3,39 472	WABAN NICOLA
TIFFY	HERZSCHLAG	HUTERA
	TOM 9.697 3,90 378 3,15 305	ZASPIN TIMI

HL.1 G.% G.kg P.% P.kg  
11.837 4,30 509 3,27 387

Taur testat genomic



**LAPTE** VAL: 140 (81)

L.kg G.% G.kg P.% P.kg  
+1.585 0 +66 -0,09 +48

Cazeina K-cazeina: AA B-cazeina: A1A2

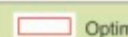
**CARNE** VAC: 113 (73)

Spor mediu zilnic Randament sacrificare Clasa comercială carcasă  
107 (76) 107 (73) 113 (71)

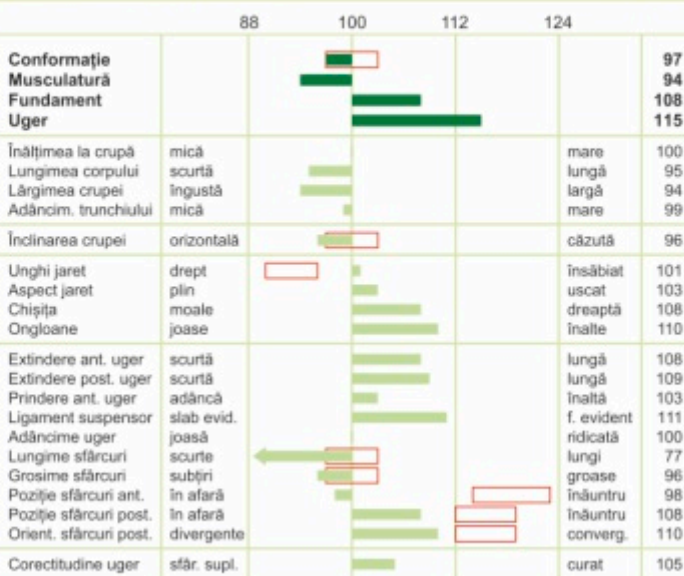
**FUNCȚIONALITATE** VAF: 102 (76)

Durată exploat. 114 (66)	Sănătate uger 105 (77)	Celule somatice 105 (72)	Mastite la fiice 103 (50)
Persist. lactație 97 (72)	Fertilitate fiice 93 (64)	Capacit. fecund. -	Tulburări timpurii de reprod. 106 (58)
Evol. curbă lact. 101 (68)	Ușurința la fătare pat. 91 (80) mat. 106 (72)	Incid. chiști ovarieni la fiice 94 (58)	
Viteză de muls 112 (79)	Comport. la muls 93 (54)	Viabilitate viței 91 (70)	Incid. căderi calciu la fiice -

**VALORI DE AMELIORARE A EXTERIORULUI**



Descrierea liniară a exteriorului: 0 fiice (76)



Tatăl EXKLUSIV



Bunicul patern ETOSCHA



Bunicul matern HERZSCHLAG



Străbunicul patern EVEREST



Străbunicul patern WABAN



Străbunicul matern HUTERA



Lapte, Carne, Uger

**V.A. Generală**  
**138 (72)**

**V.A. Lapte**  
**140 (81)**

**V.A. Carne**  
**113 (73)**

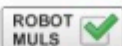
**V.A. Funcționalitate**  
**102 (76)**



NOU

# WIGGERL Pp ET

BĂLȚATĂ SIMMENTAL



euroTOP

Cod RO 56310 | DE 09 54726117 | HB: 10/866063

D.N.: 28.10.2019  
% R.H.: 6



SCANEAZĂ CODUL



Pedigree

Linia HONIG, Sublinia HORROR "W"

WEITBLICK	WOBLER	WATNOX
	LANESSA 13.543 3,15 427 3,58 485	REUMUT
GITTE Pp*	MAHANGO Pp*	MUNGO Pp
	GELLI 8.954 4,34 389 3,63 325	WILLE
		GELLI

Taur testat genomic

LAPTE					VAL: 126 (81)
L.kg	G.%	G.kg	P.%	P.kg	
+1.358	-0,28	+31	-0,08	+40	
Cazeina	K-cazeina: AA	B-cazeina: A1A2			

CARNE			VAC: 106 (73)
Spor mediu zilnic	Randament sacrificare	Clasa comercială carcasă	
103 (76)	104 (72)	106 (70)	

FUNȚIONALITATE				VAF: 116 (77)
Durată exploat.	Sănătate uger	Celule somatice	Mastite la fiice	
114 (66)	111 (78)	109 (72)	113 (51)	
Persist. lactație	Fertilitate fiice	Capacit. fecund.	Tulburări timpurii de reprod.	
109 (72)	107 (65)	-	111 (59)	
Evol. curbă lact.	Ușurința la fătare		Incid. chiști ovarieni la fiice	
101 (68)	pat. 102 (79)	mat. 115 (72)	100 (58)	
Viteză de muls	Comport. la muls	Viabilitate viței	Incid. căderi calciu la fiice	
114 (80)	101 (55)	100 (70)	-	

VALORI DE AMELIORARE A EXTERIORULUI					Optim
Descrierea liniară a exteriorului:					0 fiice (76)
		88	100	112	124
Conformație					116
Musculatură					107
Fundament					99
Uger					107
Înălțimea la crupă	mică			mare	116
Lungimea corpului	scurtă			lungă	113
Lărgimea crupei	îngustă			largă	114
Adâncim. trunchiului	mică			mare	109
Înclinarea crupei	orizontală			căzută	107
Unghi jaret	drept			însăbiat	106
Aspect plin	plin			uscăt	101
Chișița	moale			dreaptă	101
Ongioane	joase			înalte	111
Extindere ant. uger	scurtă			lungă	112
Extindere post. uger	scurtă			lungă	100
Prindere ant. uger	adâncă			înaltă	108
Ligament suspensor	slab evid.			f. evident	104
Adâncime uger	joasă			ridicată	101
Lungime sfârcuri	scurte			lungi	97
Grosime sfârcuri	subțiri			groase	100
Poziție sfârcuri ant.	în afară			înăuntru	100
Poziție sfârcuri post.	în afară			înăuntru	99
Orient. sfârcuri post.	divergente			converg.	99
Corectitudine uger	sfâr. supl.			curat	105



Tatăl WEITBLICK



Bunicul patern WOBLER



Bunicul matern MAHANGO Pp



Străbunicul patern WATNOX



Bunicul patern REUMUT



Străbunicul matern WILLE



**Lapte, Funcționalitate, Talie mare, 50% viței fără coarne**

V.A. Generală  
135 (72)

V.A. Lapte  
126 (81)

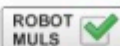
V.A. Carne  
106 (73)

V.A. Funcționalitate  
116 (77)



# ELFER

## BĂLȚATĂ SIMMENTAL



euroTOP

Cod RO 55215 | DE 09 52916223 | HB: 10/865580

D.N.: 26.04.2017  
% R.H.: 6



SCANEAZĂ CODUL

Linia EDER, Sublinia EGEL "E"

Pedigree

ETOSCHA	EVEREST	ERMUT
	MINA 10.186 3,60 367 3,51 358	IDIOM
SCHEMA	MANIGO	MANDELA
	SCHEWA 7.974 4,87 388 3,74 298	ZAUBER SCHECKI

HL3 8.811 G.% 4,40 G.kg 388 P.% 3,70 P.kg 326

Taur testat genomic



### LAPTE VAL: 118 (85)

L.kg	G.%	G.kg	P.%	P.kg
+901	-0,19	+21	-0,04	+29

Cazeina K-cazeina: AB B-cazeina: A1A2

### CARNE VAC: 116 (90)

Spor mediu zilnic	Randament sacrificare	Clasa comercială carcasă
111 (92)	114 (85)	112 (89)

### FUNCȚIONALITATE VAF: 116 (81)

Durată exploat.	Sănătate uger	Celule somatice	Mastite la fiice
111 (71)	114 (82)	116 (77)	109 (57)
Persist. lactație	Fertilitate fiice	Capacit. fecund.	Tulburări timpurii de reprod.
94 (77)	110 (70)	97	105 (65)
Evol. curbă lact.	Ușurința la fătare	Incid. chiști ovarieni la fiice	
102 (73)	pat. 116 (95) mat. 106 (76)	103 (64)	
Viteză de muls	Comport. la muls	Viabilitate viței	Incid. căderi calciu la fiice
94 (82)	96 (62)	115 (83)	106 (35)

### VALORI DE AMELIORARE A EXTERIORULUI

Descrierea liniară a exteriorului: 1 fiice (80)

	88	100	112	124	
Conformație					100
Musculatură					107
Fundament					115
Uger					109
Înălțimea la crupă					97
Lungimea corpului					104
Lărgimea crupei					106
Adâncim. trunchiului					103
Înclinarea crupei					114
Unghi jaret					98
Aspect jaret					100
Chișița					112
Ongioane					116
Extindere ant. uger					110
Extindere post. uger					107
Prindere ant. uger					98
Ligament suspensor					103
Adâncime uger					97
Lungime sfârcuri					87
Grosime sfârcuri					93
Poziție sfârcuri ant.					110
Poziție sfârcuri post.					106
Orient. sfârcuri post.					106
Corectitudine uger					104



Tatăl ETOSCHA



Bunicul patern EVEREST



Bunicul matern MANIGO



Străbunicul patern ERMUT



Străbunicul matern MANDELA



Străbunicul matern ZAUBER



Carne, Lapte, Funcționalitate

V.A. Generală  
131 (78)

V.A. Lapte  
118 (85)

V.A. Carne  
116 (90)

V.A. Funcționalitate  
116 (81)



NOU

# WELTMACHT ET

## BĂLȚATĂ SIMMENTAL

MSC  
PRODUS ÎN  
  
ROMÂNIA

ROBOT  
MULS

euroTOP

Cod RO 56385 | DE 09 53104350 | HB: 10/190999

D.N.: 30.11.2017  
% R.H.: 4



SCANEAZĂ CODUL



Pedigree

Linia HONIG, Sublinia HORROR "W"

WEIDENBERG	WEBURG	WEBAL
	HEDWIG 10.334 4,08 422 3,60 472	ILION
HERZOGIN	MANUAP	MANITOBA
	HEDWIG	WILDWEST
		HEDERA

HL2 G.% G.kg P.% P.kg  
10,086 4,16 420 3,66 369

8.854 4,46 395 3,65 323

Taur testat genomic

LAPTE					VAL: 128 (86)
L.kg	G.%	G.kg	P.%	P.kg	
+1.084	-0,03	+43	-0,03	+36	
Cazeina	K-cazeina: AB		B-cazeina: A2A2		

CARNE			VAC: 102 (84)
Spor mediu zilnic	Randament sacrificare	Clasa comercială carcasă	
104 (86)	101 (82)	101 (79)	

FUNȚIONALITATE				VAF: 110 (84)
Durată exploat.	Sănătate uger	Celule somatice	Mastite la fiice	
119 (74)	111 (82)	110 (77)	111 (59)	
Persist. lactație	Fertilitate fiice	Capacit. fecund.	Tulburări timpurii de reprod.	
102 (78)	102 (74)	99	101 (69)	
Evol. curbă lact.	Ușurința la fătare		Incid. chiști ovarieni la fiice	
105 (74)	pat. 91 (99)	mat. 98 (88)	109 (67)	
Viteză de muls	Comport. la muls	Viabilitate viței	Incid. căderi calciu la fiice	
106 (83)	99 (59)	89 (96)	98 (35)	

VALORI DE AMELIORARE A EXTERIORULUI					Optim
Descrierea liniară a exteriorului:					0 fiice (79)
		88	100	112	124
Conformație					96
Musculatură					97
Fundament					105
Uger					102
Înălțimea la crupă	mică				95
Lungimea corpului	scurtă				94
Lărgimea crupei	îngustă				96
Adâncim. trunchiului	mică				100
Înclinarea crupei	orizontală				91
Unghi jaret	drept				116
Aspect jaret	plin				111
Chișița	moale				98
Ongioane	joase				97
Extindere ant. uger	scurtă				106
Extindere post. uger	scurtă				96
Prindere ant. uger	adâncă				98
Ligament suspensor	slab evid.				105
Adâncime uger	joasă				104
Lungime sfârcuri	scurte				105
Grosime sfârcuri	subțiri				104
Poziție sfârcuri ant.	în afară				96
Poziție sfârcuri post.	în afară				108
Orient. sfârcuri post.	divergente				111
Corectitudine uger	sfâr. supl.				97



Tatăl WEIDENBERG



Bunicul WEBURG



Bunicul matern MANUAP



Străbunicul patern WEBAL



Străbunicul patern ILION



Străbunicul matern MANITOBA



Lapte, Funcționalitate,  
Sănătate uger

V.A. Generală  
130 (79)

V.A. Lapte  
128 (86)

V.A. Carne  
102 (84)

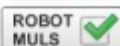
V.A. Funcționalitate  
110 (84)



NOU

# WAHNSINN

## BĂLȚATĂ SIMMENTAL



euroTOP

Cod RO 56333 | DE 09 52740504 | HB: 10/190973

D.N.: 16.09.2017  
% R.H.: 1



SCANEAZĂ CODUL



Pedigree

Linia HONIG, Sublinia HORROR "W"

HADDOCK	WILDWEST	WINNIPEG
	2805	RATGEBER 9743
TOSKANA	REUMUT	RAUFBOLD
	TONI	MANDELA TINA

HL5 G.% G.kg P.% P.kg  
10.867 3,99 434 3,54 385

7.781 4,49 349 3,74 291

Taur testat genomic

LAPTE					VAL: 126 (86)
L.kg	G.%	G.kg	P.%	P.kg	
+1.274	-0,25	+30	-0,03	+42	
Cazeina	K-cazeina: AB		B-cazeina: A1A2		

CARNE			VAC: 102 (74)
Spor mediu zilnic	Randament sacrificare	Clasa comercială carcasă	
101 (75)	100 (72)	104 (72)	

FUNȚIONALITATE				VAF: 106 (81)
Durată exploat.	Sănătate uger	Celule somatice	Mastite la fiice	
111 (70)	104 (82)	104 (78)	104 (52)	
Persist. lactație	Fertilitate fiice	Capacit. fecund.	Tulburări timpurii de reprod.	
100 (78)	99 (69)	100	98 (64)	
Evol. curbă lact.	Ușurința la fătare		Incid. chiști ovarieni la fiice	
104 (75)	pat. 90 (95)	mat. 112 (77)	103 (63)	
Viteză de muls	Comport. la muls	Viabilitate viței	Incid. căderi calciu la fiice	
121 (83)	100 (59)	98 (83)	104 (35)	

VALORI DE AMELIORARE A EXTERIORULUI					Optim
Descrierea liniară a exteriorului:					0 fiice (80)
		88	100	112	124
Conformație					103
Musculatură					95
Fundament					96
Uger					108
Înălțimea la crupă	mică				mare
Lungimea corpului	scurtă				lungă
Lărgimea crupei	îngustă				largă
Adâncim. trunchiului	mică				mare
Înclinarea crupei	orizontală				căzută
Unghi jaret	drept				însăbiat
Aspect jaret	plin				uscat
Chișița	moale				dreaptă
Ongloane	joase				înalte
Extindere ant. uger	scurtă				lungă
Extindere post. uger	scurtă				lungă
Prindere ant. uger	adâncă				înaltă
Ligament suspensor	slab evid.				f. evident
Adâncime uger	joasă				ridicată
Lungime sfârcuri	scurte				lungi
Grosime sfârcuri	subțiri				groase
Poziție sfârcuri ant.	în afară				înăuntru
Poziție sfârcuri post.	în afară				înăuntru
Orient. sfârcuri post.	divergente				converg.
Corectitudine uger	stâr. supl.				curat



Tatăl HADDOCK



Bunicul patern WILDWEST



Bunicul matern REUMUT



Străbunicul patern WINNIPEG



Străbunicul patern RATGEBER



Străbunicul matern MANDELA



Lapte, Funcționalitate, Carne

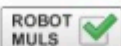
V.A. Generală 128 (77)	V.A. Lapte 126 (86)	V.A. Carne 102 (74)	V.A. Funcționalitate 106 (81)
---------------------------	------------------------	------------------------	----------------------------------



NOU

# MYHOME Pp\*

BĂLȚATĂ SIMMENTAL



euroTOP

Cod RO 55950 | DE 09 53343448 | HB: 10/862403

D.N.: 04.08.2017

% R.H.: 8



SCANEAZĂ CODUL

Linia METZ, Sublinia MORELLO "M"

Pedigree

MAHANGO Pp*	MUNGO Pp	MANITOBA
	FALTER 9.447 4.32 408 3.48 329	ROUND UP FALTER
994	MERTIN	MERKUR
	1002	VANSTEIN 661

HL2 G.% G.kg P.% P.kg  
11.340 4,84 549 3,74 424

Taur testat genomic



LAPTE					VAL: 121 (86)
L.kg	G.%	G.kg	P.%	P.kg	
+745	+0,04	+35	0	+26	
Cazeina	K-cazeina: AA	B-cazeina: A1A1			

CARNE			VAC: 96 (80)
Spor mediu zilnic	Randament sacrificare	Clasa comercială carcasă	
99 (81)	96 (78)	96 (78)	

FUNȚIONALITATE				VAF: 116 (83)
Durată exploat.	Sănătate uger	Celule somatice	Mastite la fiice	
118 (73)	113 (83)	117 (79)	99 (60)	
Persist. lactație	Fertilitate fiice	Capacit. fecund.	Tulburări timpurii de reprod.	
117 (80)	102 (72)	97	101 (68)	
Evol. curbă lact.	Ușurința la fătare		Incid. chiști ovarieni la fiice	
110 (76)	pat. 105 (97)	mat. 109 (80)	96 (67)	
Viteză de muls	Comport. la muls	Viabilitate viței	Incid. căderi calciu la fiice	
99 (84)	104 (64)	98 (89)	99 (37)	

VALORI DE AMELIORARE A EXTERIORULUI					Optim
Descrierea liniară a exteriorului:					0 fiice (82)
		88	100	112	124
Conformație					112
Musculatură					107
Fundament					104
Uger					101
Înălțimea la crupă	mică				mare
Lungimea corpului	scurtă				lungă
Lărgimea crupei	îngustă				largă
Adâncim. trunchiului	mică				mare
Înclinarea crupei	orizontală				căzută
Unghi jaret	drept				însăbiat
Aspect jaret	plin				uscat
Chișița	moale				dreaptă
Ongioane	joase				înalte
Extindere ant. uger	scurtă				lungă
Extindere post. uger	scurtă				lungă
Prindere ant. uger	adâncă				înaltă
Ligament suspensor	slab evid.				f. evident
Adâncime uger	joasă				ridicată
Lungime sfârcuri	scurte				lungi
Grosime sfârcuri	subțiri				groase
Poziție sfârcuri ant.	în afară				înăuntru
Poziție sfârcuri post.	în afară				înăuntru
Orient. sfârcuri post.	divergente				converg.
Corectitudine uger	sfâr. supl.				curat



Tatăl MAHANGO Pp



Bunicul patern MUNGO Pp



Bunicul matern MERTIN



Străbunicul patern MANITOBA



Străbunicul patern ROUND UP



Străbunicul matern VANSTEIN



Lapte, Funcționalitate, Talie mare, 50% viței fără coarne

V.A. Generală  
127 (79)

V.A. Lapte  
121 (86)

V.A. Carne  
96 (80)

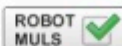
V.A. Funcționalitate  
116 (83)





# HURAXDAX ET

## BĂLȚATĂ SIMMENTAL



### euroTOP

Cod RO 55947 | DE 09 52976748 | HB: 10/865587

D.N.: 12.07.2017

% R.H.: 5



SCANEAZĂ CODUL

Linia HUSS, Sublinia HUCH "H"

Pedigree

HUGOBOSS	HUTERA	HUTMANN
	ERLE	WILLE
	10.126 4,77 483 3,41 345	ERLE
FENJA	INFORMANT	IDIOM
	FLORIDA	WALDBRAND
	9.032 3,97 359 3,48 314	BENGEL

HL2	G.%	G.kg	P.%	P.kg
9.927	4,41	438	3,49	346

Taur testat genomic



### LAPTE VAL: 125 (85)

L.kg	G.%	G.kg	P.%	P.kg
+1.280	-0,17	+38	-0,12	+34

Cazeina	K-cazeina: AB	B-cazeina: A2A2
---------	---------------	-----------------

### CARNE VAC: 103 (75)

Spor mediu zilnic	Randament sacrificare	Clasa comercială carcasă
107 (77)	104 (73)	98 (73)

### FUNCȚIONALITATE VAF: 100 (80)

Durată exploat.	Sănătate uger	Celule somatice	Mastite la fiice
102 (69)	98 (81)	97 (77)	101 (52)
Persist. lactație	Fertilitate fiice	Capacit. fecund.	Tulburări timpurii de reprod.
109 (78)	96 (69)	92	99 (64)
Evol. curbă lact.	Ușurința la fătare	Incid. chiști ovarieni la fiice	
106 (73)	pat. 102 (94) mat. 94 (75)	107 (62)	
Viteză de muls	Comport. la muls	Viabilitate viței	Incid. căderi calciu la fiice
115 (83)	104 (59)	104 (81)	102 (34)

### VALORI DE AMELIORARE A EXTERIORULUI

Optim

Descrierea liniară a exteriorului: 0 fiice (79)

		88	100	112	124	
Conformație						111
Musculatură						97
Fundament						113
Uger						109
Înălțimea la crupă	mică					mare
Lungimea corpului	scurtă					lungă
Lărgimea crupei	îngustă					largă
Adâncim. trunchiului	mică					mare
Înclinarea crupei	orizontală					căzută
Unghi jaret	drept					însăbiat
Aspect jaret	plin					uscăt
Chișița	moale					dreaptă
Ongloane	joase					înalte
Extindere ant. uger	scurtă					lungă
Extindere post. uger	scurtă					lungă
Prindere ant. uger	adâncă					înaltă
Ligament suspensor	slab evid.					f. evident
Adâncime uger	joasă					ridicată
Lungime sfârcuri	scurte					lungi
Grosime sfârcuri	subțiri					groase
Poziție sfârcuri ant.	în afară					înăuntru
Poziție sfârcuri post.	în afară					înăuntru
Orient. sfârcuri post.	divergente					converg.
Corectitudine uger	sfâr. supl.					curat



Tatăl HUGOBOSS



Bunicul patern HUTERA



Bunicul matern INFORMANT



Străbunicul patern HUTMANN



Străbunicul patern WILLE



Străbunicul mat. WALDBRAND



### Lapte, Talie mare, Viteză muls

V.A. Generală  
123 (76)

V.A. Lapte  
125 (85)

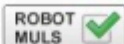
V.A. Carne  
103 (75)

V.A. Funcționalitate  
100 (80)

**NOU**

# HABSBURG

## BĂLȚATĂ SIMMENTAL

**euroOPTIM**Cod RO 55097 | DE 09 52437351 | HB: 10/862270  
D.N.: 03.01.2017 | % R.H.: 6**V.A. Generală**  
127 (81)V.A. Lapte  
118 (89)V.A. Carne  
118 (92)V.A. Funcț.  
109 (82)

Pedigree

Linia HUSS, Sublinia HUCH "H"

HEADMASTER	HUTERA	HUTMANN
	KALIFOR 8.906 5,11 455 3,76 335	GS RUMGO KROKUS
WAIKIKI	WAPULS	WATERBERG
	WILDFOX 8.307 4,98 414 3,89 323	IMPOSIUM WILDFEE

Lapte, Carne, Talie mare

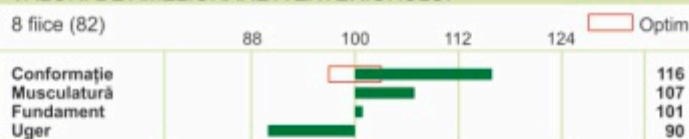
Taur testat după descendenți

**LAPTE** VAL: 118 (89)

L.kg	G.%	G.kg	P.%	P.kg
+486	+0,12	+30	+0,07	+23

Cazeina K-cazeina: BB B-cazeina: A1A2

## VALORI DE AMELIORARE A EXTERIORULUI

**CARNE** VAC: 118 (92)

Spor mediu zilnic	Randament sacrificare	Clasa comercială carcasă
114 (93)	116 (88)	111 (91)

**FUNCȚIONALITATE** VAF: 109 (82)

Durată exploat.	Sănătate uger	Celule somatice	Mastite la fiice
101 (71)	107 (84)	111 (82)	93 (53)
Persist. lactație	Fertilitate fiice	Capacit. fecund.	Tulburări timp. de reprod.
98 (84)	116 (71)	100	116 (66)
Viteză de muls	Ușurința la fătare pat./mat.	Viabilitate viței	
103 (86)	78 (94) 106 (81)	93 (82)	



Tatăl HEADMASTER



Mama WAIKIKI

**NOU**

# WENNWILLI

## BĂLȚATĂ SIMMENTAL

**euroOPTIM**Cod RO 55951 | DE 09 51653729 | HB: 10/853000  
D.N.: 11.08.2016 | % R.H.: 5**V.A. Generală**  
124 (85)V.A. Lapte  
117 (93)V.A. Carne  
105 (91)V.A. Funcț.  
109 (85)

Pedigree

Linia HONIG, Sublinia HORROR "W"

WENDLINGER	WILLE	WINNIPEG
	CHIARA 10.301 4,33 446 4,02 414	GEBALOT CORMELI
HERRIN	GS RUMGO	RUMBA
	HERRIN 10.032 4,11 412 3,49 350	MANITOBA HERRIN

Lapte, Carne, Funcționalitate

Taur testat după descendenți

**LAPTE** VAL: 117 (93)

L.kg	G.%	G.kg	P.%	P.kg
+997	-0,16	+28	-0,16	+22

Cazeina K-cazeina: AA B-cazeina: A2A2

## VALORI DE AMELIORARE A EXTERIORULUI

**CARNE** VAC: 105 (91)

Spor mediu zilnic	Randament sacrificare	Clasa comercială carcasă
96 (93)	110 (87)	103 (90)

**FUNCȚIONALITATE** VAF: 109 (85)

Durată exploat.	Sănătate uger	Celule somatice	Mastite la fiice
104 (73)	105 (88)	107 (87)	100 (57)
Persist. lactație	Fertilitate fiice	Capacit. fecund.	Tulburări timp. de reprod.
113 (90)	103 (74)	103	105 (70)
Viteză de muls	Ușurința la fătare pat./mat.	Viabilitate viței	
114 (89)	116 (95) 105 (83)	105 (83)	



Tatăl WENDLINGER

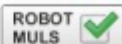


Bunicul matern GS RUMGO

**NOU**

# HAPPYEND

## BĂLȚATĂ SIMMENTAL

**euroOPTIM**Cod RO 56329 | DE 09 50851258 | HB: 10/852954  
D.N.: 01.07.2016 | % R.H.: 4**V.A. Generală**  
123 (91)  
**V.A. Lapte**  
115 (97)  
**V.A. Carne**  
102 (98)  
**V.A. Funcț.**  
111 (89)

Pedigree

Linia HUSS, Sublinia HUCH "H"

HURLY	HULKOR	HULOCK
	AFRA	SEGO
	11.684 3,96 463 3,47 405	AMANDA
GRANADA	ZAUBER	ZAHNER
	GRAZIE	MALFINA
HL.3 G.% G.kg P.% P.kg	8.058 4,72 380 3,94 317	706
12.209 4,47 546 3,40 415		

**Lapte, Carne, Funcționalitate****Taur testat după descendenți**

LAPTE						VAL: 115 (97)
	L.kg	G.%	G.kg	P.%	P.kg	
100 fiice	+602	+0,08	+32	-0,07	+15	
Cazeina	K-cazeina: AB		B-cazeina: A2A2			

CARNE			VAC: 102 (98)
Spor mediu zilnic	Randament sacrificare	Clasa comercială carcasă	
103 (99)	107 (98)	96 (98)	

FUNȚIONALITATE				VAF: 111 (89)
Durată exploat.	Sănătate uger	Celule somatice	Mastite la fiice	
111 (77)	103 (93)	98 (93)	116 (64)	
Persist. lactație	Fertilitate fiice	Capacit. fecund.	Tulburări timp. de reprod.	
108 (96)	109 (81)	100	102 (78)	
Viteză de muls	Ușurința la fătare pat./mat.		Viabilitate viței	
98 (95)	93 (99)	106 (93)	99 (96)	

VALORI DE AMELIORARE A EXTERIORULUI					
126 fiice (93)	88	100	112	Optim	
Conformație	[Bar chart]				108
Musculatură	[Bar chart]				90
Fundament	[Bar chart]				111
Uger	[Bar chart]				110
					46% 31% 22%
					79% 17%
					52% 29% 13% 6%



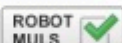
Tatăl HURLY



Bunicul matern ZAUBER

# HOFFNUNG PS ET

## BĂLȚATĂ SIMMENTAL

**euroOPTIM**Cod RO 54324 | DE 09 49238100 | HB: 10/180421  
D.N.: 30.04.2014 | % R.H.: 3**V.A. Generală**  
122 (95)  
**V.A. Lapte**  
111 (99)  
**V.A. Carne**  
124 (98)  
**V.A. Funcț.**  
103 (95)

Pedigree

Linia HUSS, Sublinia HUCH "H"

HUTERA	HUTMANN	HUTNER
	WANDERA	MADERA
	9.914 5,32 527 3,88 385	WALONA
DE 09 47303686	WITZBOLD	WINNIPEG
	HAWAI	INDIGO
	9.086 4,33 393 3,51 319	HERO

**Carne, Lapte, 50% viței fără coarne****Taur testat după descendenți**

LAPTE						VAL: 111 (99)
	L.kg	G.%	G.kg	P.%	P.kg	
505 fiice	+597	-0,17	+10	0	+21	
HL.1 (367 fiice)	7.559	4,17	315	3,51	265	
HL.2 (60 fiice)	8.206	4,16	341	3,65	300	
Cazeina	K-cazeina: AA		B-cazeina: A2A2			

CARNE			VAC: 124 (98)
Spor mediu zilnic	Randament sacrificare	Clasa comercială carcasă	
126 (98)	118 (95)	115 (98)	

FUNȚIONALITATE				VAF: 103 (95)
Durată exploat.	Sănătate uger	Celule somatice	Mastite la fiice	
101 (87)	94 (96)	91 (97)	105 (72)	
Persist. lactație	Fertilitate fiice	Capacit. fecund.	Tulburări timp. de reprod.	
102 (98)	105 (91)	101	114 (88)	
Viteză de muls	Ușurința la fătare pat./mat.		Viabilitate viței	
98 (97)	109 (99)	109 (96)	108 (95)	

VALORI DE AMELIORARE A EXTERIORULUI					
181 fiice (95)	88	100	112	Optim	
Conformație	[Bar chart]				112
Musculatură	[Bar chart]				105
Fundament	[Bar chart]				91
Uger	[Bar chart]				101
					41% 32% 26%
					82% 12% 6%
					74% 14% 12%



Tatăl HUTERA

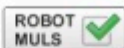


Bunicul matern WITZBOLD



# ROCKY

## BĂLȚATĂ SIMMENTAL



euroOPTIM

Cod RO 54143 | DE 09 49220548 | HB: 10/190252

D.N.: 10.03.2014 | % R.H.: 5

Linia ROXI, Sublinia ROMEN "R"

Pedigree

ROYAL	ROMARIO	ROMEO
	GREE WK	RESOLUT
	12.039 4,50 542 3,36 405	GRANULA
HELLA	VANSTEIN	RANDY
	HEIDI	HIPPO
HL.4 G.% G.kg P.% P.kg		HELGA
12.981 4,26 552 3,30 428	9.193 4,60 423 3,39 312	

Lapte, Carne, Funcționalitate

Taur testat după descendenți



V.A. Generală  
122 (92)

V.A. Lapte  
110 (97)

V.A. Carne  
111 (96)

V.A. Funcț.  
110 (92)

### LAPTE

VAL: 110 (97)

	L.kg	G.%	G.kg	P.%	P.kg
168 fiice	+804	-0,21	+15	-0,16	+15
HL.1 (147 fiice)	7.391	4,13	305	3,39	251
HL.2 (71 fiice)	8.530	4,07	347	3,45	294

Cazeina K-cazeina: AB B-cazeina: A1A2

### CARNE

VAC: 111 (96)

Spor mediu zilnic	Randament sacrificare	Clasa comercială carcasă
112 (96)	111 (95)	105 (95)

### FUNCȚIONALITATE

VAF: 110 (92)

Durată exploat.	Sănătate uger	Celule somatice	Mastite la fiice
108 (83)	104 (94)	103 (94)	103 (69)
Persist. lactație	Fertilitate fiice	Capacit. fecund.	Tulburări timp. de reprod.
96 (96)	108 (86)	102	107 (82)
Viteză de muls	Ușurința la fătare pat./mat.		Viabilitate viței
109 (95)	111 (99)	101 (92)	112 (96)

### VALORI DE AMELIORARE A EXTERIORULUI



Tatăl ROYAL



Bunicul matern VANSTEIN

NOU

# MARS

## BĂLȚATĂ SIMMENTAL



euroOPTIM

Cod RO 55099 | DE 09 51411958 | HB: 10/857614

D.N.: 31.10.2016 | % R.H.: 1

Linia METZ, Sublinia MORELLO "M"

Pedigree

MARTIN	MANTON	MANITOBA
	GRACIS	SAMUT
	11.895 4,41 525 3,33 396	GRACIA
WILA	WILLE	WINNIPEG
	WILTRUD	VANSTEIN
HL.5 G.% G.kg P.% P.kg		WOLGA
8.728 4,31 376 3,47 303	8.042 4,09 329 3,40 273	

Lapte, Funcționalitate, Sănătate uger

Taur testat după descendenți



V.A. Generală  
121 (84)

V.A. Lapte  
114 (93)

V.A. Carne  
99 (91)

V.A. Funcț.  
114 (84)

### LAPTE

VAL: 114 (93)

	L.kg	G.%	G.kg	P.%	P.kg
19 fiice	+637	-0,10	+18	-0,03	+20

Cazeina K-cazeina: AB B-cazeina: A1A2

### CARNE

VAC: 99 (91)

Spor mediu zilnic	Randament sacrificare	Clasa comercială carcasă
94 (93)	100 (85)	103 (90)

### FUNCȚIONALITATE

VAF: 114 (84)

Durată exploat.	Sănătate uger	Celule somatice	Mastite la fiice
111 (73)	113 (88)	112 (86)	110 (57)
Persist. lactație	Fertilitate fiice	Capacit. fecund.	Tulburări timp. de reprod.
117 (89)	102 (73)	98	103 (69)
Viteză de muls	Ușurința la fătare pat./mat.		Viabilitate viței
99 (89)	97 (95)	108 (83)	101 (83)

### VALORI DE AMELIORARE A EXTERIORULUI



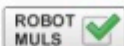
Tatăl Martin



Bunicul matern WILLE



**NOU**  
**VILLABELLA**  
**BĂLȚATĂ SIMMENTAL**



euroOPTIM

Cod RO 55222 | DE 09 51342825 | HB: 10/862264  
D.N.: 31.12.2016 | % R.H.: 5

Linia REDAD, Sublinia RADI "V"

Pedigree	VILLEROY	REUMUT	RAUFBOLD
		LIMA 11.629 4,24 493 3,58 416	ETTAL
	HELLA	MANIGO	MANDELA
	HL.2 G.% G.kg P.% P.kg 8.830 3,69 326 3,57 315	HASEL 8.392 4,59 385 3,76 316	MERIN HOLLY



V.A. Generală  
121 (81)  
V.A. Lapte  
109 (89)  
V.A. Carne  
107 (94)  
V.A. Funcț.  
119 (83)

Funcționalitate, Lapte, Carne

Taur testat după descendenți

LAPTE						VAL: 109 (89)
L.kg	G.%	G.kg	P.%	P.kg		
+372	-0,01	+15	-0,02	+11		
Cazeina	K-cazeina: AA	B-cazeina: A1A1				

VALORI DE AMELIORARE A EXTERIORULUI					
14 fiice (82)	88	100	112	124	Optim
Conformație					103
Musculatură					96
Fundament					125
Uger					111

CARNE			VAC: 107 (94)
Spor mediu zilnic	Randament sacrificare	Clasa comercială carcasă	
107 (96)	106 (89)	104 (94)	

FUNȚIONALITATE				VAF: 119 (83)
Durată exploat.	Sănătate uger	Celule somatice	Mastile la fiice	
116 (71)	114 (85)	117 (82)	98 (57)	
Persist. lactație	Fertilitate fiice	Capacit. fecund.	Tulburări timp. de reprod.	
104 (84)	119 (71)	102	107 (66)	
Viteză de muls	Ușurința la fătare pat./mat.		Viabilitate viței	
93 (87)	109 (97) 101 (82)		93 (88)	



Tatăl VILLEROY



Bunicul matern MANIGO

**DELIUS**  
**BĂLȚATĂ SIMMENTAL**



euroOPTIM

Cod RO 53751 | DE 09 48358412 | HB: 10/856090  
D.N.: 08.02.2013 | % R.H.: 6

Linia DIOR, Sublinia DIRIGENT "D"

Pedigree	DELL	DEXTRO	GS DIONIS
		JANA 13.207 4,07 538 3,31 437	RUAP
	127	ILION	JULE
	HL.3 G.% G.kg P.% P.kg 12.214 3,93 480 3,47 424	58 8.720 4,00 349 3,59 313	REGIO ROMEL 93



V.A. Generală  
121 (89)  
V.A. Lapte  
108 (96)  
V.A. Carne  
118 (95)  
V.A. Funcț.  
108 (88)

Uger, Carne, Lapte

Taur testat după descendenți

LAPTE						VAL: 108 (96)
L.kg	G.%	G.kg	P.%	P.kg		
69 fiice	+497	-0,14	+9	-0,05 +14		
HL.1 (61 fiice)	7.038	4,23	298	3,51 247		
HL.2 (38 fiice)	8.051	4,27	344	3,58 288		
HL.3 (22 fiice)	8.384	4,22	354	3,53 296		
Cazeina	K-cazeina: AB	B-cazeina: A2A2				

VALORI DE AMELIORARE A EXTERIORULUI					
46 fiice (89)	88	100	112	Optim	
Conformație					110
Musculatură					101
Fundament					94
Uger					127

CARNE			VAC: 118 (95)
Spor mediu zilnic	Randament sacrificare	Clasa comercială carcasă	
116 (97)	117 (90)	108 (95)	

FUNȚIONALITATE				VAF: 108 (88)
Durată exploat.	Sănătate uger	Celule somatice	Mastile la fiice	
123 (77)	107 (90)	102 (90)	115 (58)	
Persist. lactație	Fertilitate fiice	Capacit. fecund.	Tulburări timp. de reprod.	
91 (93)	100 (80)	99	94 (74)	
Viteză de muls	Ușurința la fătare pat./mat.		Viabilitate viței	
112 (91)	89 (99) 112 (89)		95 (94)	



Tatăl DELL



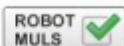
Bunica paternă JANA



NOU

# MIRO

## BĂLȚATĂ SIMMENTAL



euroOPTIM

Cod RO 55100 | DE 09 51493437 | HB: 10/190718  
D.N.: 28.07.2016 | % R.H.: 5



V.A. Generală  
120 (87)  
V.A. Lapte  
110 (95)  
V.A. Carne  
110 (93)  
V.A. Funcț.  
108 (86)

Pedigree

Linia METZ, Sublinia MORELLO "M"

MINT	MANIGO	MANDELA
	INKA	GS RAU
	11.693 4,06 475 3,38 395	IRIS
TOSKANA	REUMUT	RAUFBOLD
	TONI	MANDELA
	7.781 4,49 349 3,74 291	TINA

HL.5 G.% G.kg P.% P.kg  
10.867 3,99 434 3,54 385

Lapte, Carne, Funcționalitate, Conformație uger, Fundament

Taur testat după descendenți

### LAPTE

VAL: 110 (95)

	L.kg	G.%	G.kg	P.%	P.kg
58 fiice	+955	-0,40	+5	-0,15	+21

Cazeina K-cazeina: AB B-cazeina: A2A2

### CARNE

VAC: 110 (95)

Spor mediu zilnic	Randament sacrificare	Clasa comercială carcasă
112 (94)	102 (89)	110 (93)

### FUNCȚIONALITATE

VAF: 108 (86)

Durată exploat.	Sănătate uger	Celule somatice	Mastile la fiice
129 (74)	110 (90)	108 (89)	112 (60)
Persist. lactație	Fertilitate fiice	Capacit. fecund.	Tulburări timp. de reprod.
86 (93)	92 (75)	103	97 (71)
Viteză de muls	Ușurința la fătare pat./mat.	Viabilitate viței	
125 (92)	89 (96) 102 (86)	105 (85)	

### VALORI DE AMELIORARE A EXTERIORULUI



Tatăl MINT



Bunicul matern REUMUT

NOU

# VLUTLICHT

## BĂLȚATĂ SIMMENTAL



euroOPTIM

Cod RO 56309 | DE 09 49898525 | HB: 10/171715  
D.N.: 22.08.2014 | % R.H.: 4



V.A. Generală  
119 (92)  
V.A. Lapte  
116 (97)  
V.A. Carne  
120 (92)  
V.A. Funcț.  
96 (91)

Pedigree

Linia REDAD, Sublinia RADİ "V"

ROTGLUT	ROUND UP	RAUBLING
	DIRNDL	WINNIPEG
	10.613 4,15 440 3,62 384	DINE
WUCHTI	HUTERA	HUTMANN
	WEIDE	WEINOLD
	9.181 3,85 353 3,32 305	WUPI

HL.3 G.% G.kg P.% P.kg  
10.193 4,20 428 3,62 369

Carne, Lapte, Talie mare, Conformație uger, Fundament

Taur testat după descendenți

### LAPTE

VAL: 116 (97)

	L.kg	G.%	G.kg	P.%	P.kg
134 fiice	+844	-0,21	+17	-0,04	+26
HL.1 (122 fiice)	7.847	4,07	319	3,49	274
HL.2 (72 fiice)	9.245	4,11	380	3,58	331

Cazeina K-cazeina: AB B-cazeina: A1A1

### CARNE

VAC: 120 (92)

Spor mediu zilnic	Randament sacrificare	Clasa comercială carcasă
122 (94)	116 (91)	112 (91)

### FUNCȚIONALITATE

VAF: 96 (91)

Durată exploat.	Sănătate uger	Celule somatice	Mastile la fiice
108 (83)	103 (93)	103 (93)	99 (66)
Persist. lactație	Fertilitate fiice	Capacit. fecund.	Tulburări timp. de reprod.
105 (95)	91 (85)	100	104 (81)
Viteză de muls	Ușurința la fătare pat./mat.	Viabilitate viței	
112 (94)	102 (99) 98 (94)	77 (98)	

### VALORI DE AMELIORARE A EXTERIORULUI



LICHTL - Fiică de VLUTLICHT

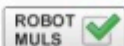


ELDRA - Fiică de VLUTLICHT



# WARRIOR

## BĂLȚATĂ SIMMENTAL



euroOPTIM

Cod RO 53758 | DE 09 47938521 | HB: 10/171350

D.N.: 04.12.2012 | % R.H.: 6

Linia HONIG, Sublinia HORROR "W"

Pedigree

WARBERG	WARAN	WEINOX
	ELITE	GEBAL
	8.260 4,08 337 3,80 314	ELEKTRA
ZORRO	WALROM	WAL
HL.4 G.% G.kg P.% P.kg	ZORA	HOSTRESS
11.805 4,78 564 3,30 390	8.437 4,21 355 3,43 289	MORGENS

Lapte, Carne, Uger, Picioare

Taur testat după descendenți



V.A. Generală  
117 (97)

V.A. Lapte  
114 (99)

V.A. Carne  
111 (99)

V.A. Funct.  
98 (96)

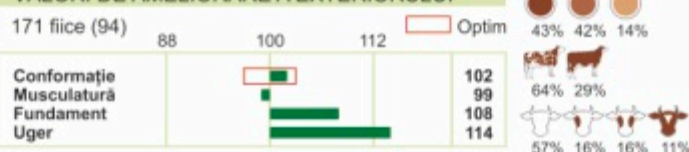
### LAPTE

VAL: 114 (99)

	L.kg	G.%	G.kg	P.%	P.kg
664 fiice	+550	-0,06	+18	+0,05	+23
HL.1 (578 fiice)	7.531	4,22	318	3,55	267
HL.2 (325 fiice)	8.769	4,22	370	3,62	317
HL.3 (78 fiice)	9.421	4,30	405	3,60	339

Cazeina K-cazeina: AA B-cazeina: A2A2

### VALORI DE AMELIORARE A EXTERIORULUI



### CARNE

VAC: 111 (99)

Spor mediu zilnic	Randament sacrificare	Clasa comercială carcasă
110 (99)	109 (98)	106 (99)

### FUNCȚIONALITATE

VAF: 98 (96)

Durată exploat.	Sănătate uger	Celule somatice	Mastite la fiice
99 (90)	104 (97)	101 (98)	108 (76)
Persist. lactație	Fertilitate fiice	Capacit. fecund.	Tulburări timp. de reprod.
97 (99)	91 (93)	100	96 (91)
Viteză de muls	Ușurința la fătare pat./mat.	Viabilitate viței	
107 (98)	109 (99) 103 (97)	110 (99)	



RELEX - Fiică de WARRIOR



Tatăl WARBERG

# VARISTOR

## BĂLȚATĂ SIMMENTAL



euroOPTIM

Cod RO 54014 | DE 09 48585953 | HB: 10/177487

D.N.: 03.10.2013 | % R.H.: 9,4

Linia REDAD, Sublinia RADI "V"

Pedigree

VLAX	GS RUMGO	RUMBA
	BALAIKA	GEBALOT
	11.356 4,39 499 3,48 395	BACARDI
HALLE	MANITOBA	MALEFIZ
HL.1 G.% G.kg P.% P.kg	HEIDI	WAL
10.865 4,11 447 3,25 353	10.297 3,77 388 3,15 324	HARFE

Lapte, Fundament, Funcționalitate

Taur testat după descendenți



V.A. Generală  
116 (90)

V.A. Lapte  
117 (97)

V.A. Carne  
88 (92)

V.A. Funct.  
106 (90)

### LAPTE

VAL: 117 (97)

	L.kg	G.%	G.kg	P.%	P.kg
110 fiice	+689	0	+28	-0,02	+23
HL.1 (102 fiice)	7.660	4,24	325	3,50	268
HL.2 (76 fiice)	8.844	4,20	371	3,58	317
HL.3 (18 fiice)	9.397	4,26	400	3,52	331

Cazeina K-cazeina: AA B-cazeina: A2A1

### VALORI DE AMELIORARE A EXTERIORULUI



### CARNE

VAC: 88 (92)

Spor mediu zilnic	Randament sacrificare	Clasa comercială carcasă
101 (93)	84 (85)	92 (91)

### FUNCȚIONALITATE

VAF: 106 (90)

Durată exploat.	Sănătate uger	Celule somatice	Mastite la fiice
103 (81)	96 (93)	93 (93)	109 (64)
Persist. lactație	Fertilitate fiice	Capacit. fecund.	Tulburări timp. de reprod.
98 (95)	108 (84)	98	102 (79)
Viteză de muls	Ușurința la fătare pat./mat.	Viabilitate viței	
109 (92)	116 (97) 98 (89)	117 (87)	



Bunicul patern GS RUMGO

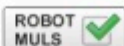


Bunicul matern MANITOBA



# WELTFREMD

## BĂLȚATĂ SIMMENTAL



euroECONOMIC

Cod RO 53340 | DE 09 47282377 | HB: 10/193290  
D.N.: 13.01.2012 | % R.H.: 3

Linia HONIG, Sublinia HORROR "W"



V.A. Generală  
119 (89)

V.A. Lapte  
116 (96)

V.A. Carne  
102 (91)

V.A. Funcț.  
107 (89)

Pedigree

WEBURG	WEBAL	WEINOX
	RESPEKT	BOSS
	9.362 4.03 377 3.64 341	RESL
ROMIKA	VANSTEIN	RANDY
	ROMA	HORCH
HL.2 G.% G.kg P.% P.kg	6.100 4.07 248 3.70 226	ROMMI
9.599 4.16 399 3.73 358		

Taur testat după descendenți

LAPTE	84 fiice	VAL: 116 (96)
HL.3 (36 fiice)	L.kg 8.203 G.% 4,44 G.kg 364 P.% 3,61 P.kg 296	

CARNE	VAC: 102 (91)
Sp. med. zilnic 97 (93) Random. sacrific. 106 (85) Clas. com. carc. 99 (91)	

FUNȚIONALITATE	VAL: 107 (89)
Dur. expl. 102 (80) Sănătate uger 109 (91) Celule somatice 112 (91)	
Pers. lact. 108 (94) Fertilitate fiice 101 (82) Capacit. fecund. -	
Vit. muls 89 (91) Ușur. făt. p./m. 103 (95) 102 (87) Viabilitate viței 105 (83)	

EXTERIOR	43 fiice (89)	88 100 112	94 98 97 98	51% 28% 21%
Conformație Musculatură Fundament Uger				51% 35% 14%

# MACH MAL

## BĂLȚATĂ SIMMENTAL



euroECONOMIC

Cod RO 53785 | DE 09 43571406 | HB: 10/170554  
D.N.: 19.04.2009 | % R.H.: 3

Linia METZ, Sublinia MORELLO "M"



V.A. Generală  
118 (97)

V.A. Lapte  
115 (99)

V.A. Carne  
103 (99)

V.A. Funcț.  
105 (97)

Pedigree

MAL	MALEFIZ	GS MALF
	EMMA	ROMEN
	11.594 4.41 511 3.31 384	ERNA
HERINA	ZAHNER	ZAHN
	HERA	REPTEIT
HL.3 G.% G.kg P.% P.kg	10.556 3.73 394 3.38 357	HELENA
10.678 4.46 476 3.49 373		

Taur testat după descendenți

LAPTE	609 fiice	VAL: 115 (99)
HL.3 (271 fiice)	L.kg 8.321 G.% 4,38 G.kg 364 P.% 3,65 P.kg 304	

CARNE	VAC: 103 (99)
Sp. med. zilnic 105 (99) Random. sacrific. 92 (98) Clas. com. carc. 111 (98)	

FUNȚIONALITATE	VAL: 105 (97)
Dur. expl. 91 (94) Sănătate uger 97 (97) Celule somatice 98 (98)	
Pers. lact. 94 (99) Fertilitate fiice 121 (95) Capacit. fecund. -	
Vit. muls 90 (98) Ușur. făt. p./m. 98 (99) 92 (97) Viabilitate viței 99 (94)	

EXTERIOR	228 fiice (96)	88 100 112	97 122 95 79	41% 29% 17% 13%
Conformație Musculatură Fundament Uger				52% 26% 22%

NOU

# EMERGENCY

## BĂLȚATĂ SIMMENTAL



euroECONOMIC

Cod RO 54909 | DE 09 51018823 | HB: 10/862160  
D.N.: 01.07.2016 | % R.H.: 2

Linia EDER, Sublinia EGEL "E"



V.A. Generală  
118 (88)

V.A. Lapte  
105 (96)

V.A. Carne  
91 (96)

V.A. Funcț.  
122 (87)

Pedigree

EMPATHIE	ERMUT	ERGO
	CAROLA	VANSTEIN
	10.594 4.01 425 3.50 371	CAROLIN
KIWI	WILLE	WINNIPEG
	KATHI	MANDELA
HL.4 G.% G.kg P.% P.kg	8.237 4.51 371 3.54 292	KELLY
12.725 3,57 454 3,57 454		

Taur testat după descendenți

LAPTE	59 fiice	VAL: 105 (96)
L.kg +466 G.% -0,32 G.kg -8 P.% +0,03 P.kg +19		

CARNE	VAC: 91 (96)
Sp. med. zilnic 98 (97) Random. sacrific. 92 (91) Clas. com. carc. 92 (96)	

FUNȚIONALITATE	VAL: 122 (87)
Dur. expl. 118 (75) Sănătate uger 110 (91) Celule somatice 110 (91)	
Pers. lact. 113 (94) Fertilitate fiice 117 (77) Capacit. fecund. 101	
Vit. muls 99 (93) Ușur. făt. p./m. 102 (98) 108 (90) Viabilitate viței 106 (93)	

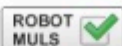
EXTERIOR	53 fiice (91)	88 100 112	119 99 105 99	43% 28% 17% 11%
Conformație Musculatură Fundament Uger				65% 26% 9%





# HUTERANDRE ET

## BĂLȚATĂ SIMMENTAL



euroECONOMIC

Cod RO 54138 | DE 09 49056790 | HB: 10/190220  
D.N.: 10.04.2014 | % R.H.: 2

Linia HUSS, Sublinia HUCH "H"

Pedigree

HUTERA	HUTMANN	HUTNER
	WANDERA	MADERA
	9.914 5.32 527 3.88 385	WALONA
UPEG	WINNIPEG	WESPE
	ULRIKE	RUAP
HL.5 G.% G.kg P.% P.kg	7.748 4.30 333 3.59 278	UTE
7.004 3.77 264 3.78 265		

Taur testat după descendenți



V.A. Generală  
117 (92)

V.A. Lapte  
116 (97)

V.A. Carne  
101 (96)

V.A. Funcț.  
104 (91)

LAPTE	161 fiice	VAL: 116 (97)
HL.2 (39 fiice)	L.kg 8.388 G.% 4,44 G.kg 372 P.% 3,62 P.kg 304	

CARNE	VAC: 101 (96)
Sp. med. zilnic 102 (97) Random. sacrific. 98 (92) Clas. com. carc. 102 (95)	

FUNȚIONALITATE	VAF: 104 (91)
Dur. expl. 98 (83) Sănătate uger 114 (94) Celule somatice 116 (94)	
Pers. lact. 107 (96) Fertilitate fiice 101 (85) Capacit. fecund. 97	
Vit. muls 100 (94) Ușur. făt. p./m. 82 (97) 106 (91) Viabilitate viței 86 (89)	

EXTERIOR	82 fiice (93)	
Conformație 88	100	112
Musculatură 113		
Fundament 108		
Uger 97		
	104	
		48% 35% 16%
		92% 8%

NOU

# MYBEST Pp\* ET

## BĂLȚATĂ SIMMENTAL



euroECONOMIC

Cod RO 55949 | DE 09 51237032 | HB: 10/190671  
D.N.: 07.06.2016 | % R.H.: 5

Linia METZ, Sublinia MORELLO "M"

Pedigree

MAHANGO Pp*	MUNGO Pp	MANITOBA
	FALTER	ROUND UP
	9.447 4.32 408 3.48 329	FALTER
UTE	HUTERA	HUTMANN
	UPEG	WINNIPEG
HL.4 G.% G.kg P.% P.kg	6.866 3.83 263 3.66 251	ULRIKE
9.854 3.84 378 3.52 347		

Taur testat după descendenți



V.A. Generală  
117 (88)

V.A. Lapte  
112 (95)

V.A. Carne  
114 (94)

V.A. Funcț.  
104 (87)

LAPTE	56 fiice	VAL: 112 (95)
L.kg +563 G.% -0,04 G.kg +20 P.% -0,05 P.kg +15		

CARNE	VAC: 114 (94)
Sp. med. zilnic 101 (95) Random. sacrific. 112 (91) Clas. com. carc. 115 (94)	

FUNȚIONALITATE	VAF: 104 (87)
Dur. expl. 101 (77) Sănătate uger 104 (91) Celule somatice 107 (90)	
Pers. lact. 103 (93) Fertilitate fiice 107 (77) Capacit. fecund. 100	
Vit. muls 82 (93) Ușur. făt. p./m. 96 (97) 109 (87) Viabilitate viței 85 (88)	

EXTERIOR	44 fiice (91)	
Conformație 88	100	112
Musculatură 103		
Fundament 113		
Uger 107		
	86	
		44% 30% 26%
		74% 19% 7%

NOU

# GRAFSCHAFT

## BĂLȚATĂ SIMMENTAL



euroECONOMIC

Cod RO 55943 | DE 09 50998513 | HB: 10/865518  
D.N.: 10.02.2016 | % R.H.: 3

Linia GONG, Sublinia GEIGER "G"

Pedigree

GRAF	GEBALOT	GEBAL
	ADELE	VODACH
	11.274 4.84 546 3.43 387	ANNE
LINA	ZAUBER	ZAHNER
	LIANE	MANDELA
HL.5 G.% G.kg P.% P.kg	10.480 3.58 375 3.41 357	LUMPI
10.239 4,13 423 3,50 358		

Taur testat după descendenți



V.A. Generală  
116 (88)

V.A. Lapte  
119 (96)

V.A. Carne  
107 (92)

V.A. Funcț.  
95 (86)

LAPTE	104 fiice	VAL: 119 (96)
HL.1 (29 fiice) L.kg 7.060 G.% 4,24 G.kg 299 P.% 3,45 P.kg 244		

CARNE	VAC: 107 (92)
Sp. med. zilnic 103 (93) Random. sacrific. 106 (85) Clas. com. carc. 106 (92)	

FUNȚIONALITATE	VAF: 95 (86)
Dur. expl. 102 (74) Sănătate uger 105 (90) Celule somatice 109 (90)	
Pers. lact. 102 (94) Fertilitate fiice 83 (76) Capacit. fecund. 99	
Vit. muls 101 (92) Ușur. făt. p./m. 96 (95) 95 (86) Viabilitate viței 103 (83)	

EXTERIOR	63 fiice (91)	
Conformație 88	100	112
Musculatură 103		
Fundament 104		
Uger 110		
	96	
		37% 32% 27% 5%
		67% 19% 14%



# WUNSCHLOS ET

## BĂLȚATĂ SIMMENTAL



euroECONOMIC

Cod RO 54017 | DE 09 48358390 | HB: 10/167156  
D.N.: 17.11.2013 | % R.H.: 5

Linia HONIG, Sublinia HORROR "W"

Pedigree

WILDWUCHS	WICHTL	GS WAXIN		
	HEUMA 11.327 4,04 458 3,76 426	MANDL HEUSTER		
RIEVERA	IMPOSIUM	REGIO		
	RIVANA 8.248 4,09 337 3,63 299	VANSTEIN RIO		
HL.4	G.%	G.kg	P.%	P.kg
13.264	4,86	645	3,85	511

Taur testat după descendenți



V.A. Generală  
115 (90)

V.A. Lapte  
127 (96)

V.A. Carne  
106 (92)

V.A. Funcț.  
83 (90)

LAPTE	102 fiice	VAL: 127 (96)			
HL.3 (20 fiice)	L.kg 8.754	G.% 4,50	G.kg 394	P.% 3,74	P.kg 327

CARNE	VAC: 106 (92)				
Sp. med. zilnic	120 (94)	Random. sacrific.	85 (87)	Clas. com. carc.	115 (92)

FUNȚIONALITATE	VAF: 83 (90)					
Dur. expl.	95 (80)	Sănătate uger	73 (92)	Celule somatice	68 (92)	
Pers. lact.	94 (95)	Fertilitate fiice	90 (83)	Capacit. fecund.	99	
Vit. muls	109 (93)	Ușur. făt. p./m.	90 (97)	100 (88)	Viabilitate viței	104 (88)

EXTERIOR	60 fiice (90)				
Conformație	88	100	112	88	
Musculatură	109	90	98	50% 30% 20%	
Fundament	98	52%	28%	12%	8%
Uger					

NOU

# ISERSPITZE

## BĂLȚATĂ SIMMENTAL



euroECONOMIC

Cod RO 54912 | DE 09 51964748 | HB: 10/164750  
D.N.: 15.08.2016 | % R.H.: 5

Linia REDAD, Sublinia RENNER "I"

Pedigree

ISERSCHEE	RESOLUT	REMONT		
	835 10.118 4,35 440 3,39 343	WEINOLD ROSE		
KAISERI	MANTON	MANITOBA		
	543 8.076 4,50 363 3,60 291	VANSTEIN KASI		
HL.2	G.%	G.kg	P.%	P.kg
11.228	3,83	430	3,44	386

Taur testat după descendenți



V.A. Generală  
115 (84)

V.A. Lapte  
123 (93)

V.A. Carne  
86 (90)

V.A. Funcț.  
98 (85)

LAPTE	25 fiice	VAL: 123 (93)		
L.kg +896	G.% +0,07	G.kg +43	P.% -0,06	P.kg +26

CARNE	VAC: 86 (90)				
Sp. med. zilnic	93 (91)	Random. sacrific.	92 (85)	Clas. com. carc.	85 (89)

FUNȚIONALITATE	VAF: 98 (85)					
Dur. expl.	98 (74)	Sănătate uger	93 (88)	Celule somatice	92 (86)	
Pers. lact.	95 (89)	Fertilitate fiice	103 (74)	Capacit. fecund.	95	
Vit. muls	115 (89)	Ușur. făt. p./m.	107 (94)	105 (82)	Viabilitate viței	102 (81)

EXTERIOR	28 fiice (88)			
Conformație	88	100	112	107
Musculatură	93	93	104	40% 40% 16%
Fundament	104	76%	24%	
Uger				

# WILDBOY

## BĂLȚATĂ SIMMENTAL



euroECONOMIC

Cod RO 53341 | DE 09 47003463 | HB: 10/193267  
D.N.: 29.02.2012 | % R.H.: 2

Linia HONIG, Sublinia HORROR "W"

Pedigree

WILDWEST	WINNIPEG	WESPE		
	SILBE 11.300 4,76 538 3,65 412	HIPPO SELINA		
JUPITER	MANDELA	MALEFIZ		
	JUWEL 6.640 4,27 284 3,52 234	ROIBOS JULIA		
HL.3	G.%	G.kg	P.%	P.kg
9.895	4,12	408	3,29	326

Taur testat după descendenți



V.A. Generală  
115 (92)

V.A. Lapte  
117 (97)

V.A. Carne  
112 (95)

V.A. Funcț.  
93 (92)

LAPTE	145 fiice	VAL: 117 (97)			
HL.3 (52 fiice)	L.kg 8.581	G.% 4,59	G.kg 394	P.% 3,68	P.kg 316

CARNE	VAC: 112 (95)				
Sp. med. zilnic	118 (96)	Random. sacrific.	101 (91)	Clas. com. carc.	112 (94)

FUNȚIONALITATE	VAF: 93 (92)					
Dur. expl.	85 (85)	Sănătate uger	115 (94)	Celule somatice	113 (94)	
Pers. lact.	104 (96)	Fertilitate fiice	87 (86)	Capacit. fecund.	-	
Vit. muls	101 (95)	Ușur. făt. p./m.	81 (97)	116 (91)	Viabilitate viței	85 (87)

EXTERIOR	75 fiice (92)			
Conformație	88	100	112	122
Musculatură	112	112	104	37% 32% 25% 6%
Fundament	109	63%	20%	17%
Uger				



# MANGFALL PP\* ET

## BĂLȚATĂ SIMMENTAL



euroECONOMIC

Cod RO 55412 | DE 09 53296049 | HB: 10/862475  
D.N.: 05.11.2017 | % R.H.: 3

Linia METZ, Sublinia MORELLO "M"

Pedigree

MANOLO Pp*	MANIGO	MANDELA
	FANFEE 10.269 4,29 441 3,52 361	WAPULS FANTA
HEIDRUN Pp*	ITAIPU PP*	IROLA PS
	HERENA 9.627 4,59 442 3,49 336	REUMUT HERINA
HL.2 G.% G.kg P.% P.kg 11.056 4,50 498 3,51 388		

Taur testat genomic



V.A. Generală  
115 (77)

V.A. Lapte  
105 (86)

V.A. Carne  
107 (74)

V.A. Funcț.  
112 (81)

### LAPTE

VAL: 105 (86)  
L.kg +175 G.% +0,07 G.kg +13 P.% -0,05 P.kg +2

### CARNE

VAC: 107 (74)  
Sp.med.zilnic 107 (76) Randam.sacrif. 107 (73) Clas.com.carc. 103 (72)

### FUNCȚIONALITATE

Dur. expl. 112 (69)	Sănătate uger 110 (82)	Celule somatice 109 (78)
Pers. lact. 99 (78)	Fertilitate fiice 105 (69)	Capacit. fecund. 98
Vit. muls 94 (82)	Ușur.făt.p./m. 111 (96)	Viabilitate viței 105 (86)

### EXTERIOR



# HIMAUF

## BĂLȚATĂ SIMMENTAL



euroECONOMIC

Cod RO 53377 | DE 09 46633675 | HB: 10/171145  
D.N.: 10.03.2012 | % R.H.: 2

Linia HUSS, Sublinia HUCH "H"

Pedigree

HULDIG	HULOCK	HUCKI
	MELANIE 11.006 4,94 544 3,43 378	ROCHEN MELISSA
SABBI	WINNIPEG	WESPE
	SABRA 8.282 4,23 350 3,24 268	GEBAL SAFIRA
HL.2 G.% G.kg P.% P.kg 7.975 3,51 280 3,50 279		

Taur testat după descendenți



V.A. Generală  
115 (87)

V.A. Lapte  
103 (95)

V.A. Carne  
110 (86)

V.A. Funcț.  
112 (87)

### LAPTE

50 fiice VAL: 103 (95)  
HL.3 (27 fiice) L.kg 8.176 G.% 4,18 G.kg 342 P.% 3,55 P.kg 290

### CARNE

VAC: 110 (86)  
Sp.med.zilnic 108 (89) Randam.sacrif. 104 (79) Clas.com.carc. 111 (85)

### FUNCȚIONALITATE

Dur. expl. 108 (78)	Sănătate uger 102 (90)	Celule somatice 103 (89)
Pers. lact. 103 (92)	Fertilitate fiice 119 (79)	Capacit. fecund. -
Vit. muls 110 (90)	Ușur.făt.p./m. 92 (93)	Viabilitate viței 95 (79)

### EXTERIOR



# HUTZUCKER

## BĂLȚATĂ SIMMENTAL



euroECONOMIC

Cod RO 55410 | DE 09 47526172 | HB: 10/164616  
D.N.: 16.07.2013 | % R.H.: 3

Linia HUSS, Sublinia HUCH "H"

Pedigree

HUTERA	HUTMANN	HUTNER
	WANDERA 9.914 5,32 527 3,88 385	MADERA WALONA
GOLDI	IMPOSIUM	REGIO
	GUNDE 9.084 3,70 336 3,31 301	WEINOLD GUNDA
HL.2 G.% G.kg P.% P.kg 8.127 5,78 470 3,80 309		

Taur testat după descendenți



V.A. Generală  
114 (88)

V.A. Lapte  
120 (95)

V.A. Carne  
115 (91)

V.A. Funcț.  
87 (88)

### LAPTE

52 fiice VAL: 120 (95)  
HL.3 (7 fiice) L.kg 9.011 G.% 4,43 G.kg 399 P.% 3,49 P.kg 314

### CARNE

VAC: 115 (91)  
Sp.med.zilnic 123 (93) Randam.sacrif. 105 (86) Clas.com.carc. 112 (90)

### FUNCȚIONALITATE

Dur. expl. 95 (78)	Sănătate uger 83 (91)	Celule somatice 82 (90)
Pers. lact. 94 (93)	Fertilitate fiice 94 (79)	Capacit. fecund. 101
Vit. muls 103 (91)	Ușur.făt.p./m. 84 (97)	Viabilitate viței 96 (87)

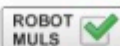
### EXTERIOR





# HUBERTUS

## BĂLȚATĂ SIMMENTAL



euroECONOMIC

Cod RO 54008 | DE 09 48468254 | HB: 10/173064

D.N.: 25.06.2013 | % R.H.: 3

Linia HUSS, Sublinia HUCH "H"



V.A. Generală  
113 (91)

V.A. Lapte  
117 (97)

V.A. Carne  
107 (95)

V.A. Funcț.  
93 (90)

Pedigree

HUTERA	HUTMANN	HUTNER		
	WANDERA 9.914 5.32 527 3.88 385	MADERA WALONA		
BELUSI	IMPOSIUM	REGIO		
	BRIMA 6.457 4.84 313 3.65 236	MADIG BRISE		
HL.4	G.%	G.kg	P.%	P.kg
9.742	5.30	516	3,85	375

Taur testat după descendenți

LAPTE	96 fiice	VAL: 117 (97)
HL.3 (23 fiice)	L.kg 8.515	G.% 4,35
	G.kg 370	P.% 3,59
	P.kg 306	

CARNE	VAC: 107 (95)
Sp. med. zilnic	114 (96)
Random. sacrific.	101 (91)
Clas. com. carc.	106 (94)

FUNȚIONALITATE	VAF: 93 (90)				
Dur. expl.	102 (81)	Sănătate uger	91 (93)	Celule somatice	90 (93)
Pers. lact.	92 (95)	Fertilitate fiice	99 (83)	Capacit. fecund.	98
Vit. muls	107 (93)	Ușur. făt. p./m.	87 (98)	Viabilitate viței	92 (92)

EXTERIOR	59 fiice (91)						
Conformație	88	100	112	97	44%	42%	12%
Musculatură				94			
Fundament				98			
Uger				110			
					47%	29%	24%

NOU

# HAMAMELIS

## BĂLȚATĂ SIMMENTAL



euroECONOMIC

Cod RO 55944 | DE 09 50348971 | HB: 10/180790

D.N.: 02.01.2016 | % R.H.: 1

Linia METZ, Sublinia MORELLO "M"



V.A. Generală  
112 (92)

V.A. Lapte  
115 (98)

V.A. Carne  
108 (98)

V.A. Funcț.  
94 (90)

Pedigree

HAMMERFEST	HUTERA	HUTMANN		
	BABETTE 7.697 4.12 317 3,85 296	MANDELA BARBI		
LEONI	WILLE	WINNIPEG		
	LAMAI 9.726 3,42 333 3,56 346	MAISTERN LARISSA		
HL.5	G.%	G.kg	P.%	P.kg
9.229	4,26	393	3,73	344

Taur testat după descendenți

LAPTE	220 fiice	VAL: 115 (98)
HL.1 (7 fiice)	L.kg 6.634	G.% 4,24
	G.kg 281	P.% 3,55
	P.kg 236	

CARNE	VAC: 108 (98)
Sp. med. zilnic	98 (99)
Random. sacrific.	104 (96)
Clas. com. carc.	111 (98)

FUNȚIONALITATE	VAF: 94 (90)				
Dur. expl.	101 (77)	Sănătate uger	87 (95)	Celule somatice	88 (96)
Pers. lact.	102 (97)	Fertilitate fiice	93 (81)	Capacit. fecund.	100
Vit. muls	99 (97)	Ușur. făt. p./m.	111 (99)	Viabilitate viței	109 (96)

EXTERIOR	127 fiice (94)						
Conformație	88	100	112	80	50%	36%	13%
Musculatură				99			
Fundament				116			
Uger				89			
					49%	37%	14%

# MOGLI

## BĂLȚATĂ SIMMENTAL



euroECONOMIC

Cod RO 54012 | DE 09 47332132 | HB: 10/171220

D.N.: 09.08.2012 | % R.H.: 3

Linia METZ, Sublinia MORELLO "M"



V.A. Generală  
110 (93)

V.A. Lapte  
102 (97)

V.A. Carne  
98 (96)

V.A. Funcț.  
111 (92)

Pedigree

MANIGO	MANDELA	MALEFIZ		
	NITTI 10.844 4,27 463 3,35 363	GEBER NOPSI		
TABEA	GEBALOT	GEBAL		
	TANJA 10.001 4,57 457 3,30 330	POLDI ALPA		
HL.2	G.%	G.kg	P.%	P.kg
11.476	4,09	469	3,42	392

Taur testat după descendenți

LAPTE	132 fiice	VAL: 102 (97)
HL.3 (76 fiice)	L.kg 8.163	G.% 4,23
	G.kg 345	P.% 3,44
	P.kg 281	

CARNE	VAC: 98 (96)
Sp. med. zilnic	92 (97)
Random. sacrific.	98 (93)
Clas. com. carc.	104 (96)

FUNȚIONALITATE	VAF: 111 (92)				
Dur. expl.	111 (85)	Sănătate uger	122 (94)	Celule somatice	125 (94)
Pers. lact.	97 (96)	Fertilitate fiice	98 (87)	Capacit. fecund.	100
Vit. muls	89 (95)	Ușur. făt. p./m.	103 (99)	Viabilitate viței	105 (96)

EXTERIOR	82 fiice (92)							
Conformație	88	100	112	90	41%	36%	15%	9%
Musculatură				105				
Fundament				120				
Uger				107				
					42%	41%	17%	



# VITAMIN ET

## BĂLȚATĂ SIMMENTAL



euroCARNE

Cod RO 55132 | DE 09 47331697 | HB: 10/190027

D.N.: 20.12.2012 | % R.H.: <1

Linia REDAD, Sublinia RADI "V"



V.A. Generală  
118 (96)

V.A. Lapte  
98 (99)

V.A. Carne  
130 (99)

V.A. Funcț.  
112 (95)

Pedigree

VANADIN	VANSTEIN	RANDY
	LOLITA	ENGADIN
	13.031 4,37 569 3,40 443	LIESL
BOMBE	WINNIPEG	WESPE
	BLONDE	ROMEL
HL.3 G.% G.kg P.% P.kg	8.529 4,47 381 3,50 299	BLECKI
12.838 3,58 460 3,42 439		

Taur testat după descendenți

LAPTE	514 fiice	VAL: 98 (99)
HL.3 (74 fiice)	L.kg 8.203 G.% 4,12 G.kg 338 P.% 3,48 P.kg 285	

CARNE	VAC: 130 (99)
Sp. med. zilnic 128 (99) Random. sacrific. 123 (99) Clas. com. carc. 120 (99)	

FUNȚIONALITATE	VAL: 112 (95)
Dur. expl. 104 (87) Sănătate uger 107 (97) Celule somatice 108 (98)	
Pers. lact. 103 (99) Fertilitate fiice 117 (92) Capacit. fecund. 99	
Vit. muls 90 (98) Ușur. făt. p./m. 96 (99) 108 (97) Viabilitate viței 92 (98)	

EXTERIOR	190 fiice (95)	
Conformație 88 Muscularură 100 Fundament 112 Uger 110		
	114 133 93 110	54% 37% 9% 61% 20% 11% 8%

# VORNDRAA

## BĂLȚATĂ SIMMENTAL



euroCARNE

Cod RO 55105 | DE 09 51938662 | HB: 10/193950

D.N.: 24.08.2016 | % R.H.: 5

Linia REDAD, Sublinia RADI "V"



V.A. Generală  
121 (84)

V.A. Lapte  
92 (92)

V.A. Carne  
128 (92)

V.A. Funcț.  
123 (84)

Pedigree

VALENTINO	VANADIN	VANSTEIN
	ALINA	GS RAU
	10.770 4,26 459 3,43 369	HELLA
FROLI	WILLENBERG	WAL
	FUSSEL	GEBALOT
HL.3 G.% G.kg P.% P.kg	6.782 4,09 277 3,70 251	FAKEL
8.332 4,62 385 3,43 286		

Taur testat după descendenți

LAPTE	15 fiice	VAL: 92 (92)
L.kg -406 G.% +0,10 G.kg -10 P.% +0,02 P.kg -13		

CARNE	VAC: 128 (92)
Sp. med. zilnic 129 (93) Random. sacrific. 122 (87) Clas. com. carc. 116 (91)	

FUNȚIONALITATE	VAL: 123 (84)
Dur. expl. 119 (71) Sănătate uger 122 (87) Celule somatice 119 (86)	
Pers. lact. 118 (89) Fertilitate fiice 109 (72) Capacit. fecund. 98	
Vit. muls 100 (89) Ușur. făt. p./m. 91 (95) 107 (83) Viabilitate viței 102 (84)	

EXTERIOR	31 fiice (87)	
Conformație 88 Muscularură 100 Fundament 112 Uger 125		
	98 124 110 125	47% 27% 20% 7% 47% 40% 13%

# WANTED ET

## BĂLȚATĂ SIMMENTAL



euroCARNE

Cod RO 53568 | DE 09 47774807 | HB: 10/171314

D.N.: 06.10.2012 | % R.H.: 7

Linia HONIG, Sublinia HORROR "W"



V.A. Generală  
101 (86)

V.A. Lapte  
95 (95)

V.A. Carne  
121 (85)

V.A. Funcț.  
96 (86)

Pedigree

WARBERG	WARAN	HUCKI
	ELITE	ROMEL
	8.260 4,08 337 3,80 314	KOSIMA
XAVER	REMBRANDT	WEINOX
	XOXS	RADNAB
HL.5 G.% G.kg P.% P.kg		KATJA
13.273 3,64 483 3,34 443		

Taur testat după descendenți

LAPTE	64 fiice	VAL: 95 (95)
HL.3 (18 fiice) L.kg 7.988 G.% 4,48 G.kg 358 P.% 3,62 P.kg 289		

CARNE	VAC: 121 (85)
Sp. med. zilnic 113 (88) Random. sacrific. 122 (77) Clas. com. carc. 114 (84)	

FUNȚIONALITATE	VAL: 96 (86)
Dur. expl. 90 (76) Sănătate uger 93 (89) Celule somatice 88 (89)	
Pers. lact. 113 (92) Fertilitate fiice 98 (78) Capacit. fecund. -	
Vit. muls 104 (89) Ușur. făt. p./m. 94 (93) 108 (83) Viabilitate viței 102 (78)	

EXTERIOR	49 fiice (87)	
Conformație 88 Muscularură 100 Fundament 112 Uger 105		
	113 117 84 105	65% 20% 14% 66% 18% 16%

# CARNE

## Bălțata Simmental linia de carne

Pe plan mondial, este rasa destinată obținerii celor mai ridicate producții și cu adaptabilitate atât în creșterea în rasă curată cât și la încrucișări cu alte rase.

### Caracteristicile rasei

- Culoarea robei este albă cu pete mai mult sau mai puțin extinse de culoare galben deschis până la brun-roșcat.
- Capul de culoare predominant albă.
- Animale de talie medie până la mare, cu corp alungit.
- Pieptul și crupa largi, corp adânc.
- Corpul foarte bine îmbrăcat în musculatură cu cea mai bună producție de lapte din cadrul raselor de carne.
- Akeratie genetică (animale genetic fără coarne).

### CELE MAI BUNE ÎNSUȘIRI MATERNE

- + Producție ridicată de lapte;
- + Fertilitate foarte bună;
- + Caracter blând, liniștit;
- + Animale docile.

### CELE MAI BUNE APTITUDINI LA ÎNGRĂȘARE

- + Valorificarea și transformarea optimă a furajelor în carne;
- + Performanțe intensive de creștere;
- + Randament excelent la sacrificare;
- + Clasa comercială a carcaselor conform sistemului de evaluare EUROP: la tăurași clasele E și U > 80%;
- + Calitatea cărnii: fragedă și bine marmorată.

### Zonele de creștere a rasei

Rasa prosperă în toate tipurile de climă și în toate sistemele de întreținere, începând cu zonele montane înalte, zonele de deal și podiș, până la zona de litoral.

#### Sporul mediu zilnic de creștere

La tineretul femel	min. 1.150 g/zi
La tineretul mascul	min. 1.400 g/zi



Greutatea corporală a vacilor adulte: 700 - 850 kg  
Talia sau înălțimea la greabăn: 140 - 150 cm



Greutatea corporală a taurilor adulți: 1.100 - 1.300 kg  
Talia sau înălțimea la greabăn: 150 - 165 cm



...cu rasa Bălțată-Simmental  
ați făcut mereu alegerea potrivită!



NOU

# BABA

## ALB-ALBASTRU BELGIAN



euroCARNE

Cod RO 56068 | BE 961681387 | HB: 11304

D.N.: 19.06.2018

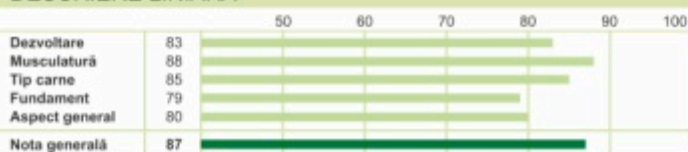


Pedigree

0680 DE LA RAMPE	AZZARO DE SOMME 7848 DE LA RAMPE	SATYRE LURON INDICATRICE
5536 DE LA RAMPE	OCCIDENT DE NEUVE C. 6866 DE LA RAMPE	JUVENTUS FEU IDOLE

Taur testat după descendenți

### DESCRIERE LINIARĂ



NOU

# DAIM

## ALB-ALBASTRU BELGIAN



euroCARNE

Cod RO 56069 | BE 759622145 | HB: 11240

D.N.: 02.02.2018

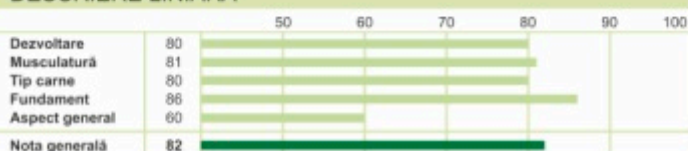


Pedigree

IDEALE DEHORNER	GOULU DE LA HASSE IDEALE POLLED LINDY P	TETU GRIBOUILLE IDEALE P. LINDA
BRECHER DU BOIS D'ESNEUX	OCCIDENT DE NEUVE C. VIVACE DU BOIS D'ESNEUX	JUVENTUS ADAJIO SARDINE

Taur testat după descendenți

### DESCRIERE LINIARĂ



NOU

# FORTIN

## ALB-ALBASTRU BELGIAN



euroCARNE

Cod RO 56070 | BE 558364132 | HB: 11157

D.N.: 24.03.2016

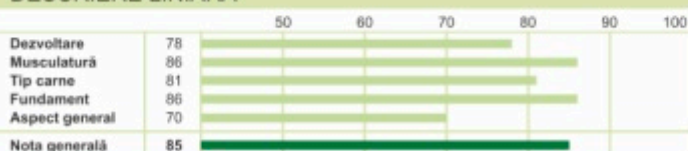


Pedigree

FERRERO 3318 VD KERKEN- HOFSTEDE	JONAS ET DE L'ORANGE. COSMETICA 2858 VD KERKENHOFSTEDE	LASSO FIACRE ARENA 9247
ALTITUDE DE BOULOGNE	ALTO 8389 DE REUX TORNADE DE BOULOGNE	ULSTER ET PAYSAN 0014 ESPIONNE

Taur testat după descendenți

### DESCRIERE LINIARĂ





# INTUITIF

## ALB-ALBASTRU BELGIAN



euroCARNE

Cod RO 55317 | BE 056148084 | HB: 11168

D.N.: 26.12.2015



Pedigree

REPUTE DE ROUPAGE	ATTRIBUT DU FOND	IMPERIAL
EMINENTE DE PETIT WARET	INSCRITE DE ROUPAGE	FEDERAL BRETONNE
	MANITOU DE BELLE EAU	IMPAIR
	VITALITE PET. WARET	GITAN
		SONGEUSE 4211

Taur testat după descendenți

### DESCRIERE LINIARĂ

		50	60	70	80	90	100
Dezvoltare	85	[Bar chart showing score 85]					
Musculatură	87	[Bar chart showing score 87]					
Tip carne	85	[Bar chart showing score 85]					
Fundament	92	[Bar chart showing score 92]					
Aspect general	75	[Bar chart showing score 75]					
Nota generală	88	[Bar chart showing score 88]					

# RECORDMAN

## ALB-ALBASTRU BELGIAN



euroCARNE

Cod RO 54503 | BE 157678630 | HB: 11084

D.N.: 05.09.2013



Pedigree

LOTTO VD VLOEIKENS-HOEVE	DAVIDSON DE L'ECLUSE	ECRIN
LEA DES AMOURS UTOPIQUES	EXTACY DU VLOEIKENSHOEVE	RADAR ET PAOLA ET
	FRISKO DES AMOURS U.	ARLEQUIN
	HEVEE DES AMOURS UTOPIQUES	NABI 7148 BELGA

Taur testat după descendenți

### DESCRIERE LINIARĂ

		50	60	70	80	90	100
Dezvoltare	75	[Bar chart showing score 75]					
Musculatură	88	[Bar chart showing score 88]					
Tip carne	84	[Bar chart showing score 84]					
Fundament	92	[Bar chart showing score 92]					
Aspect general	75	[Bar chart showing score 75]					
Nota generală	86	[Bar chart showing score 86]					

NOU

# SARRASIN

## ALB-ALBASTRU BELGIAN



euroCARNE

Cod RO 56071 | BE 158795234 | HB: 11182

D.N.: 24.01.2017



Pedigree

OCCIDENT DE NEUVE COUR	JUVENTUS DE L'ECLUSE	LASSO
LOUPE DE WALEFFES	JACINTHE NEUVE COUR	OCCIDENT EBAHIE
	GASTON ET DE WALEFFES	EBONY
	IMPULSIVE DE WALEFFES	HARPON ECLOSION

Taur testat după descendenți

### DESCRIERE LINIARĂ

		50	60	70	80	90	100
Dezvoltare	75	[Bar chart showing score 75]					
Musculatură	89	[Bar chart showing score 89]					
Tip carne	85	[Bar chart showing score 85]					
Fundament	76	[Bar chart showing score 76]					
Aspect general	80	[Bar chart showing score 80]					
Nota generală	87	[Bar chart showing score 87]					





## BIG PP ET CHAROLAISE



euroCARNE

Cod RO 55394 | CZ 912733061 | HB: ICH 084

D.N.: 09.10.2015



Pedigree

CARNOT SC P (ZTI 558)	VIRGIL SC P (ZTI 085)
	ULNA
ZURFINA z PROSICEK ET (CZ 542607961)	URFE (ZTI 891)
	URSULA z PROSICEK ET

Taur testat după descendenți

### PERFORMANȚE PRODUCTIVE VAG: 113

Greutatea	Spor mediu zilnic
- la 120 zile 254 kg / 112	- în perioada de testare 1.975 g
- la 210 zile 423 kg / 116	- pe viața productivă 1.707 g
- la 365 zile 633 kg / 112	

NOU

## BLONDIE PP KH BLONDE d'AQUITAINE



euroCARNE

Cod RO 56179 | CZ 788972021 | HB: ZBQ 073

D.N.: 31.03.2015



Pedigree

SONET (CZ 530635042)	VBQ UNIT P (ZBA 388)
	HANA
VALDEMARA KH (CZ 292730921)	RITCHIE KH (ZBA 589)
	CZ 119585932

Taur testat după descendenți

### PERFORMANȚE PRODUCTIVE VAG: 121

Greutatea	Spor mediu zilnic
- la 120 zile 204 kg / 119	- în perioada de testare 1.766 g
- la 210 zile 333 kg / 123	- pe viața productivă 1.540 g
- la 365 zile 604 kg / 120	

## ZAR PIEMONTESE



euroCARNE

Cod RO 55002 | CZ 603325072 | HB: ZPI 711

D.N.: 10.05.2013



Pedigree

PERGAMEN (CZ 11687032)	KAZAN ET (ZPI 334)
	TOFFA
CZ 103377972	TYSON (ZPI 209)
	CZ 557717

Taur testat după descendenți

### PERFORMANȚE PRODUCTIVE VAG: 132

Greutatea	Spor mediu zilnic
- la 120 zile 226 kg / 127	- în perioada de testare 1.550 g
- la 210 zile 365 kg / 135	- pe viața productivă 1.484 g
- la 365 zile 605 kg / 134	



# JENSUIS PP

## LIMOUSINE



euroCARNE

Cod RO 55467 | FR 1215150355

D.N.: 14.11.2014

Pedigree

GUNADARKPO (FR 1532190769)	REMIX	CASSIS
	DOREE	OZEUS VENUS
HONORABLE (FR 1213044942)	CYAN PO	PATOCLE
	ENERIE	VENT D'OC AMPOULE

Taur testat după descendenți



### UȘURINȚA LA FĂTARE

Ușurința la fătare	110 (99)
Ușurința la fătare în încrucișări industriale cu alte rase	106 (93)

### IBOVAL

Potențial de creștere	110 (99)
Dezvoltare musculară	110 (99)
Dezvoltarea scheletică	95 (99)
Finețea osaturii	109 (98)
Numărul de mișcări pe parcursul cântării la sfârșitul perioadei de înțârcare	105 (81)
Nota scor pentru temperament la înțârcare	103 (96)
<b>Rezultatele la sfârșitul perioadei de înțârcare</b>	117 (99)
Ușurința la fătare	92 (71)
Capacitatea de alăptare	87 (79)
<b>Venit total pentru însușirile maternale</b>	103 (85)

### TESTAREA POST-ÎNȚÂRCARE ÎN FERMĂ

Potențial de creștere	110 (93)	Finețea osaturii	122 (91)
Dezvoltare musculară	101 (93)	Abilități funcționale	95 (92)
Dezvoltare scheletică	83 (96)	Eficiența vieții product.	99 (82)

### APTITUDINILE DE ÎNGRĂȘARE A TINERETULUI ÎN FERMĂ

Dezvoltarea carcasei	107 (95)
Conformația carcasei	103 (93)
<b>Venit total pt. aptit. de îngrășare a tineretului în fermă</b>	107 (94)
<b>Testarea economică a capacităților de îngrășare</b>	23

### APTITUD. LA ÎNGRĂȘARE A VIȚELOR ÎNGRĂȘAȚI ÎN FERMĂ

Dezvoltarea carcasei	120 (82)
Conformația carcasei	112 (84)
Culoarea cărnii	89 (69)
<b>Venit total pentru capacitatea de îngrășare</b>	117 (83)
<b>Testarea economică a capacităților de îngrășare</b>	62

### PERFORM. INDIV. DE CREȘTERE ÎN STAȚIUNEA DE TESTARE

Potențial de creștere	95 (68)	Aptitudini funcționale	93 (42)
Dezvoltare musculară	95 (71)	Calitățile rasiale	87 (42)
<b>Apt. de îngrăș. în viu</b>	95 (69)	Deschiderea pelvină	99 (31)
Dezvoltare scheletică	93 (69)	<b>Tip conformație</b>	102 (84)



JENSUIS PP



JENSUIS PP



# ABIDOL

## LIMOUSINE



euroCARNE

Cod RO 55395 | DE 1404230553 | ZLM 397

D.N.: 15.06.2012

Pedigree

ARMSTRONG (FR 1932109285)	PLAN	MEUNIER
	MELODIE	FESTIVAL ECLIPSE
HATARI (DE 1403295191)	NIGHTFLYER	NENUPHAR
	HIRCHEL	MALIBU HELIPOP

Taur testat după descendenți



### PERFORMANȚE PRODUCTIVE

VAG: 106

Greutatea	Spor mediu zilnic	
- la 120 zile	99	- pe viața productivă 1.050 g
- la 210 zile	105	
- la 365 zile	114	



ABIDOL



ABIDOL

# MIKA PP

## LIMOUSINE



euroCARNE

Cod RO 55957 | FR 8724171162

D.N.: 15.10.2016

Pedigree

CN REX PP (DE 000537864162)	CN ROY PS	REMIX
	CN COLA P	MOSKITO CN CHER
HELENA TA PS (FR 8724170863)	EXPERT	SAFARA
	UTICA	GWENOLE MN NICHE

Taur testat după descendenți

### PERFORMANȚE PRODUCTIVE

Greutatea	Potențial de creștere	
- la naștere	46 kg	103 (26)
- la 400 zile	558 kg	Dezvoltare musculară 99 (40)
Spor mediu zilnic		
- în perioada de testare	1.280 g	Dezvoltare scheletică 100 (40)
- pe viața productivă	940 g	





# YOROITOSHI ET

## WAGYU



euroCARNE

Cod RO 55134 | DE 09 49547597 | HB: 10/204478

D.N.: 09.02.2014



Pedigree

ITOSHIGEFU (US 3681)	ITOFUJI	ITOUZAKURA
	DAI 30 NOB	ITOMICHI
RIKITERU (US 10974)	KITATERU	DAI 10
	RIKI HARU	TERUNAGADO
		HARUKI 2
	RIKITANI	

Taur testat după descendenți

### PERFORMANȚE PRODUCTIVE

V.A.C. 135

NOU

# ASPEKT PP

ABERDEEN ANGUS (varietatea neagră)



euroCARNE

Cod RO 56178 | CZ 797425032 | HB: ZAI 215

D.N.: 15.03.2014



Pedigree

TUKAN PAVAS (CZ 640769032)	MATOUS z RANCIC (ZAA 533)
	CZ 1973864932
CZ 294287932	LEVHARD RED z CUNKOVA (ZAA 511)
	CZ 196669932

Taur testat după descendenți

### PERFORMANȚE PRODUCTIVE

VAG: 137

Greutatea	Spor mediu zilnic
- la 120 zile 259 kg / 137	- pe viața productivă 1.737 g
- la 210 zile 373 kg / 135	
- la 365 zile 675 kg / 139	

NOU

# ERNEST RED PP

ABERDEEN ANGUS (varietatea roșie)



euroCARNE

Cod RO 56391 | CZ 768765052 | HB: ZAI 937

D.N.: 26.04.2018



Pedigree

RED SIX MILE GRAND SLAM (ZAI 061)	RED VGW GAME PLAN
	RED SIX MILE REBECCA
VIKTORKA Z RANCE (CZ 482995931)	TANGO Z RANCIC
	REBA RED Z RANCIC

Taur testat după descendenți

### PERFORMANȚE PRODUCTIVE

VAG: 126

Greutatea	Spor mediu zilnic
- la 120 zile 248 kg / 126	- în perioada de testare 1.725 g
- la 210 zile 375 kg / 128	- pe viața productivă 1.451 g
- la 365 zile 598 kg / 123	



# WITUS

PINZGAU



euroCONSERVARE

Cod RO 51733 | AT 934.269.447 | HB: 10/401088

D.N.: 16.09.2003



Pedigree

WICK

WEILER

WESIR

KERSCH

GANGES

7.270 3,99 290 3,30 240

KERSCH

MANDARIN

MALTUS

ALMERIN

ALMERIN

WINK

HL.4 G.% G.kg P.% P.kg

8.463 4,58 388 3,15 267

6.060 3,92 238 3,24 196

TAPFER

## Pinzgau - linia mixtă lapte-carne

# WITUS

Cod RO 51733

AT 934.269.447 | HB: 10/401088

D.N.: 16.09.2003

Linia:

WICK - MANDARIN - WINK

### PRODUCȚIE LAPTE MAMĂ

L.kg	G.%	G.kg	P.%	P.kg
8.463	4,58	388	3,15	267



# SAMELN

Cod RO 53062

AT 722.209.417 | HB: 10/401148



D.N.: 08.11.2009 | % R.H.: 7,4

Linia:

SULTAN - GRENZER - MARS

### PRODUCȚIE LAPTE MAMĂ

L.kg	G.%	G.kg	P.%	P.kg
6.774	4,44	301	3,47	235



# KILIAN

Cod RO 51683

DE 09 35281083 | HB: 10/401081

D.N.: 29.08.2002 | % R.H.: 4,3

Linia:

KHAN - GERT - KONDI

### PRODUCȚIE LAPTE MAMĂ

L.kg	G.%	G.kg	P.%	P.kg
6.238	4,37	273	3,48	217



# SAMBERT

Cod RO 51732

DE 09 35281087 | HB: 10/401087

D.N.: 27.09.2003 | % R.H.: 16,8

Linia:

SAMBA - GERT - KONDI

### PRODUCȚIE LAPTE MAMĂ

L.kg	G.%	G.kg	P.%	P.kg
5.902	4,40	260	3,59	212



## Pinzgau - linia de carne

NOU

# POSPO PP

Cod RO56362

DE 09 54973416 | HB: 10/401304



D.N.: 25.03.2020

Linia:

KR. MICHAEL - HORVATH - KENT

Descendenți  
100% fără coarne



Vacă PINZGAU - linia mixtă lapte-carne



PINZGAU linia de carne - Vacă mamă cu vițel



# BRILLANTE

## BIVOL



euroCONSERVARE

Cod RO 54181 | IT 059990124365

D.N.: 25.02.2008

Pedigree

(IT 059990025880)	(IT 059000057643)
	MATISSE (IT 059000057013)
DIAMANTE (IT 059000091066)	(IT LT000010597)
	TUTT'ORO (IT LT000013574)

L.kg	G.%	G.kg	P.%	P.kg
5.160	8,00	410	5,00	259

👍 Lapte, Compoziție lapte



### PERFORMANȚE PRODUCTIVE

PKM 77

MORFOLOGIE 83 puncte

# NAPOLEONE

## BIVOL



euroCONSERVARE

Cod RO 55135 | IT 004991339091

D.N.: 29.03.2014

Pedigree

ZERBIO (IT 003990022938)	TEOSIMO (IT 003900021247)
	TERZA (IT 003900021248)
EEEEEE (IT 034000630176)	PALOMBO (IT SA000057200)
	(IT CR000001251)

L.kg	G.%	G.kg	P.%	P.kg
3.704	8,30	309	4,70	177

👍 Lapte, Compoziție lapte



### PERFORMANȚE PRODUCTIVE

PKM 136

MORFOLOGIE 86 puncte

# MARCO POLO

## BIVOL



euroCONSERVARE

Cod RO 55956 | IT 059990217699

D.N.: 11.01.2013

Pedigree

CAESAR DA IZANO (IT 019500148631)	NAPOLI (IT CE000028216)
	INSEGNA (IT CR000000630)
LALLA (IT 059000126306)	CIRIPICCHIO (IT 065800814207)
	(IT LT000014330)

L.kg	G.%	G.kg	P.%	P.kg
4.704	8,30	389	4,50	210

👍 Lapte, Compoziție lapte



### PERFORMANȚE PRODUCTIVE

PKM 127

MORFOLOGIE 84 puncte



**ing. Valer Radu SICIAN, Director**  
0265-318.913

## Consultanță și Vânzări



**ing. Daniel DĂNUȚ**  
0731-316.201 | danut@semtest-bvn.ro



**dr. med. vet. Lucian HÂRCEAGĂ**  
0731-316.202 | harceaga@semtest-bvn.ro



**dr. ing. Lajos PETERFI**  
0736-952.050 | peterfi@semtest-bvn.ro

## Distribuție M.S.C.

acoperire națională



**Zone de distribuție** - Contactați telefonic reprezentantul nostru apelând numărul de telefon corespunzător zonei geografice în care vă aflați.



**Sediul Central SEMTEST-BVN Mureș**

**Secretariat - Maria DĂRĂBAN**

tel.: 0265-318.913, fax: 0265-319.003

e-mail: contact@semtest-bvn.ro



**Lucian FLOREA**  
0731-316.204



**Cristian MOLDOVAN**  
0731-316.207



**Alexandru LENARD**  
0731-316.203



**Sergiu SCRIDON**  
0725-223.816



**Emilia CĂLBAZĂ**  
0365-882.738  
Sediul central



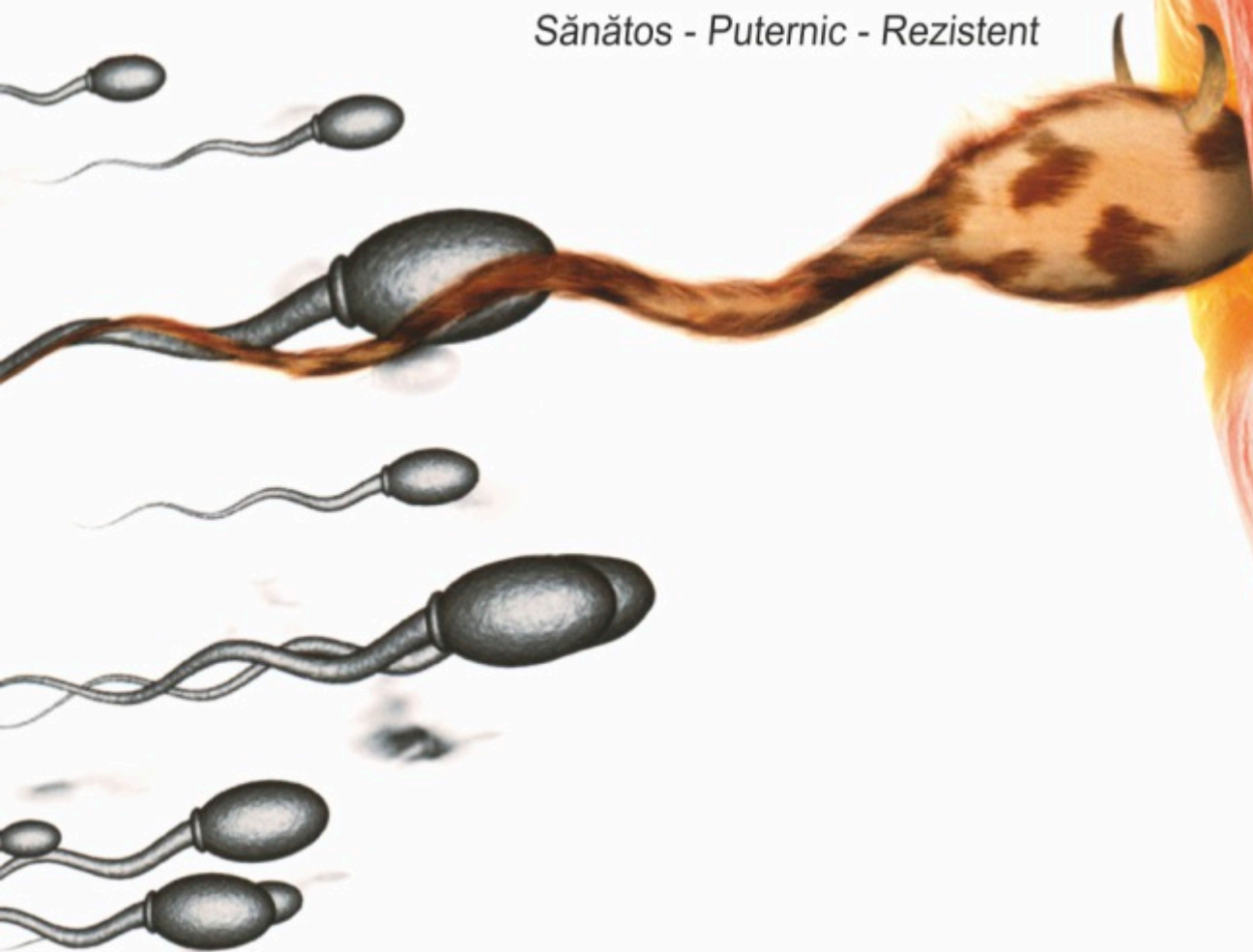
**tehn. Károly KALI**  
0723-384.633

Parteneriatul cu SEMTEST-BVN Mureș vă garantează accesul la un pachet complet în domeniul reproducerii bovinelor, incluzând material seminal cu înaltă valoare genetică și servicii de calitate, toate la preț de producător.



# Genetică de vârf

Sănătos - Puternic - Rezistent



**S.C. SEMTEST BVN S.A.**

547530 Sîngeorgiu de Mureș, Str. Tofalău nr.677, ROMÂNIA

Tel.: +40-265-318758; +40-265-318913

Fax: +40-265-319003

E-mail: [contact@semtest-bvn.ro](mailto:contact@semtest-bvn.ro)

[www.semtest-bvn.ro](http://www.semtest-bvn.ro)

[facebook.com/semtestBVNmures](https://facebook.com/semtestBVNmures)